
Keywords: the quality of life of the population; Northwestern Federal District; provision of the population with material and spiritual benefits; food consumption; population dynamics; average per capita money incomes of the population; monetary incomes of the population.

XX

[8, 11, 12, 14].

[13, 15, 16, 20].

[19, 20].

XX

«

»

[7, 9, 10].

849.

13

2000

11

[17, 18].

194

152
10 %
1686
[19].

1.

I. (%) *

	2016 .	2017 .	2018 .	2019 .	2020 .	2020 . 2016 ., %
	0,2	0,2	0,05	-0,1	-0,02	+0,3
	0,1	0,3	0,4	0,1	0,1	+1,0
	-0,4	-0,4	-0,7	-0,7	-0,7	-2,9
	-0,9	-0,7	-1,1	-1,3	-1,2	-5,2
	-0,8	-0,7	-0,9	-0,9	-0,7	-4,0
	1,1	0,2	0,1	-0,4	0,6	+1,6
	-0,9	-0,7	-1,0	-1,0	-0,7	-4,3
	-0,3	-0,3	-0,6	-0,8	-0,6	-2,6
	0,8	1,0	0,8	0,8	1,0	+2,6
	0,2	0,7	1,2	1,9	1,5	+5,5
	-0,5	-0,6	-0,5	-0,7	-0,9	-3,2
	-0,5	-0,5	-1,0	-1,0	-0,6	-3,6
	-0,7	-0,7	-0,9	-1,1	-0,6	-4,0
	0,7	1,1	1,3	0,6	0,3	+4,0

* [17, 18]

2016- 13 . 854 — 9,5 %
2020- 13 . 982

. 85 %

8,3 / ².
: 40 %
1 %

5

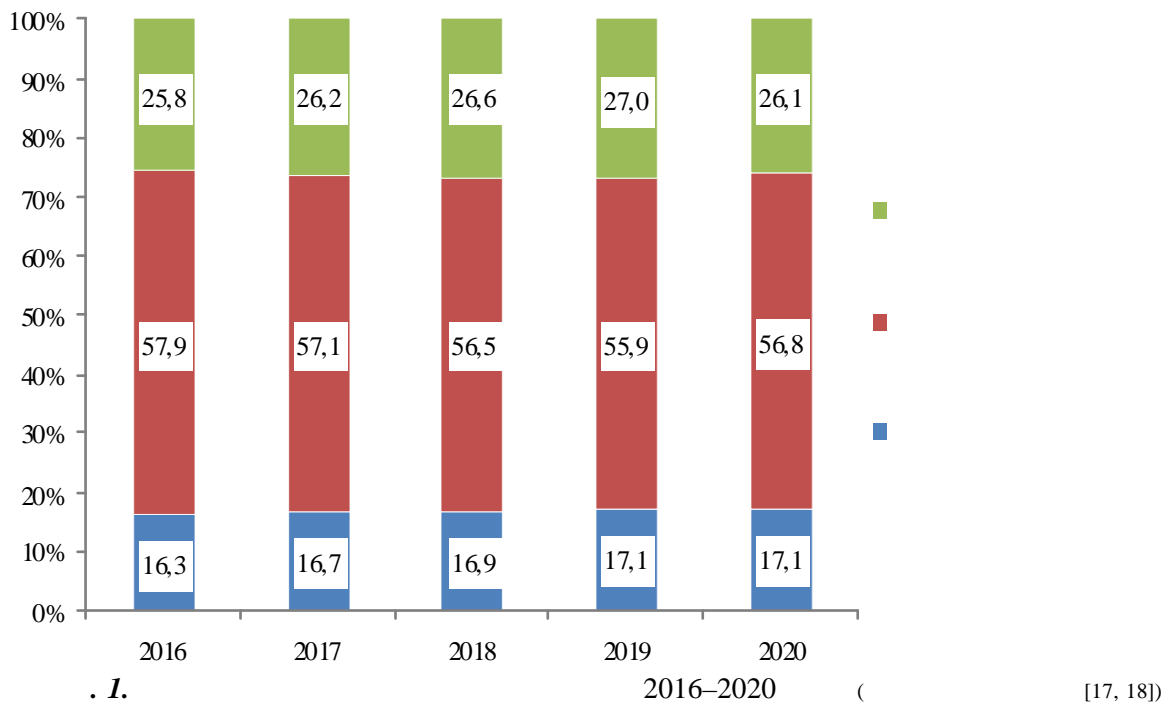
5

2016–2020

1.

: 2019-

195



2019-
2019-
2020-
55 , 79 :
77 , 81 ,
2. *

	2016 .	2020 .	%	2020 .	2020 .	2020 .
	71,39	73,34	+2,7	78,75	58,9	9,1
	71,70	73,72	+2,8	79,08	58,7	10,7
	69,16	71,46	+3,3	77,52	53,4	7,2
	69,40	71,30	+2,7	77,26	57,7	14,8
	70,71	72,34	+2,3	78,24	54,1	8,5
	71,00	73,19	+3,0	78,75	43,9	8,2
	70,70	72,30	+2,2	78,23	58,3	8,8
	70,40	71,82	+2,0	77,5	56,6	9,8
	70,58	73,56	+4,2	78,79	60,1	18,3
	71,23	73,64	+3,3	79,34	58,5	10,2
	70,24	71,75	+2,1	77,46	59,4	14,4
	68,70	70,52	+2,6	77,23	53,6	14,2
	68,48	70,65	+3,1	77,09	55,7	19,4
	74,42	76,31	+2,5	80,87	59,2	8,1

* [17, 18]

2020
73,72
5
71,4 73,72 (, ,78 , — 68 ,).
(' 1000 .) 3.

3. (1000 .)*

	2016 .	2017 .	2018 .	2019 .	2020 .	%
	13,0	12,9	12,4	12,5	12,3	-5,4
-	13,4	13,2	12,8	12,6	12,4	-7,5
	15,3	14,8	14,6	14,8	14,2	-7,2
	12,4	12,4	11,8	11,9	12,0	-3,2
, :	13,5	13,5	13,0	13,1	13,0	-3,7
	9,2	8,9	8,6	9,0	8,6	-6,5
	13,6	13,7	13,2	13,3	13,2	-3,0
	14,8	15,0	14,4	14,4	14,1	-4,7
	13,2	12,5	12,5	12,2	11,8	-10,6
	14,0	14,0	13,3	12,9	12,5	-10,7
	11,6	11,5	11,1	11,3	11,4	-1,7
	17,5	17,5	17,1	16,7	16,4	-6,3
	18,2	17,9	17,4	17,2	16,8	-7,7
-	11,9	11,7	11,4	11,1	11,0	-7,6

* [17, 18]

2020- 76,3
70
78, — 68 73,7,
58,7
43,9 :
%, 10,7 % — 8,2 % 18,3

4.

4.

*

	(100 . . .)						(1000 . . .)					
	2016	2017	2018	2019	2020	%	2016	2017	2018	2019	2020	%
	546,7	525,3	484,5	482,2	470,0	-14,0	6,5	6,0	5,6	5,1	4,9	-24,6
	558,2	537,6	496,1	489,0	476,5	-14,7	5,3	4,8	4,6	4,2	4,4	-17,0
	749,7	684,0	638,0	677,8	618,7	-17,5	5,7	7,0	6,6	5,6	4,7	-17,5
	701,1	691,1	602,4	607,7	608,3	-13,3	4,6	5,4	4,3	4,5	5,0	+8,6
	640,3	635,1	568,4	569,3	561,4	-12,4	6,0	5,7	6,0	4,8	5,7	-5,0
	590,0	576,6	604,5	528,9	578,3	-2,0	5,3	2,5	6,0	1,6	1,7	-68,0
	642,3	637,5	566,9	570,9	560,7	-12,8	6,0	5,9	6,0	4,9	5,9	-1,7
	623,8	632,7	559,8	567,2	548,2	-12,0	5,8	6,6	6,3	5,2	5,9	+1,7
	584,8	521,9	479,9	476,4	439,4	-24,8	6,1	4,5	4,5	4,5	5,9	-3,3
	587,4	575,7	543,5	525,2	511,1	-13,0	6,0	4,3	4,4	3,3	2,9	-51,7
	635,4	582,6	520,2	547,8	556,2	-12,5	5,9	3,8	5,3	5,6	5,0	-15,3
	757,5	729,0	694,5	652,6	659,5	-13,0	6,0	4,4	5,8	4,7	5,2	-13,3
	719,4	701,8	657,4	654,9	624,6	-13,2	7,7	7,5	5,3	4,3	5,6	-27,3
	414,2	399,6	380,2	364,5	358,3	-13,5	4,4	4,0	3,7	3,7	3,6	-18,2

* [17, 18]

5

7,5 %.

— 14,7 %.

1

17 %.

1,38

— 12,4,

2,8

2020

1000

198

5.

	1						1					
	2016	2017	2018	2019	2020	%	2016	2017	2018	2019	2020	%
	13,3	12,9	11,5	10,9	10,1	-24,1	1,777	1,762	1,621	1,579	1,504	-15,3
	12,5	12,4	11,1	10,4	9,6	-23,2	1,657	1,67	1,523	1,465	1,386	-16,4
	12,2	12,0	10,3	9,8	8,9	-27,0	1,766	1,763	1,561	1,522	1,425	-19,3
	13,7	13,1	11,5	10,2	9,6	-30,0	2,002	1,972	1,779	1,632	1,572	-21,5
	12,4	12,0	10,7	9,8	9,0	-27,5	1,847	1,833	1,679	1,583	1,488	-19,6
	17,6	18,5	15,2	14,1	13,3	-24,5	2,584	2,774	2,35	2,241	2,176	-15,9
	12,2	11,8	10,5	9,6	8,8	-27,9	1,818	1,795	1,651	1,556	1,459	-19,9
	13,7	13,3	11,4	10,5	9,6	-29,9	1,922	1,897	1,702	1,62	1,529	-20,9
	12,7	12,4	11,0	10,3	9,2	-27,6	1,745	1,728	1,567	1,514	1,392	-20,1
	9,0	9,2	8,3	7,6	7,2	-20,0	1,286	1,318	1,216	1,124	1,075	-16,4
	11,9	11,2	10,3	9,8	9,0	-24,4	1,714	1,653	1,565	1,518	1,436	-16,4
	11,9	11,7	10,3	9,7	8,7	-26,9	1,776	1,776	1,608	1,562	1,442	-18,7
	11,0	11,1	9,5	9,3	8,4	-23,6	1,741	1,796	1,57	1,573	1,473	-15,5
	13,6	13,8	12,5	11,9	10,9	-19,9	1,591	1,634	1,5	1,466	1,396	-12,6

* [17, 18]

6.

(10) *

	2016	2017	2018	2019	2020	%
	17	18	14	9	19	+11,7
-	16	41	55	36	35	+118,7
	-12	-16	-31	-21	-12	0
	-102	-81	-112	-111	-94	+7,9
	-68	-56	-69	-62	-26	+62,8
	23	-73	-53	-89	18	-21,7
	-72	-56	-70	-61	-28	+61,1
	-17	-15	-31	-38	-18	-5,8
	82	101	99	95	129	+57,3
	68	121	171	239	204	+200,0
	-57	-57	-46	-59	-65	-14,0
	7	6	-31	-32	14	+100
	-1	3	-9	-29	28	-
-	49	85	121	52	27	-44,9

* [17, 18]

5

7

2.

— 0,5 %

— 86,2 %,

66,4 %,

(55 %) .

2020

63,8 %:

72 %

57,2 %

, 64 %

199

- 2021 - 2

7.

(. .) *

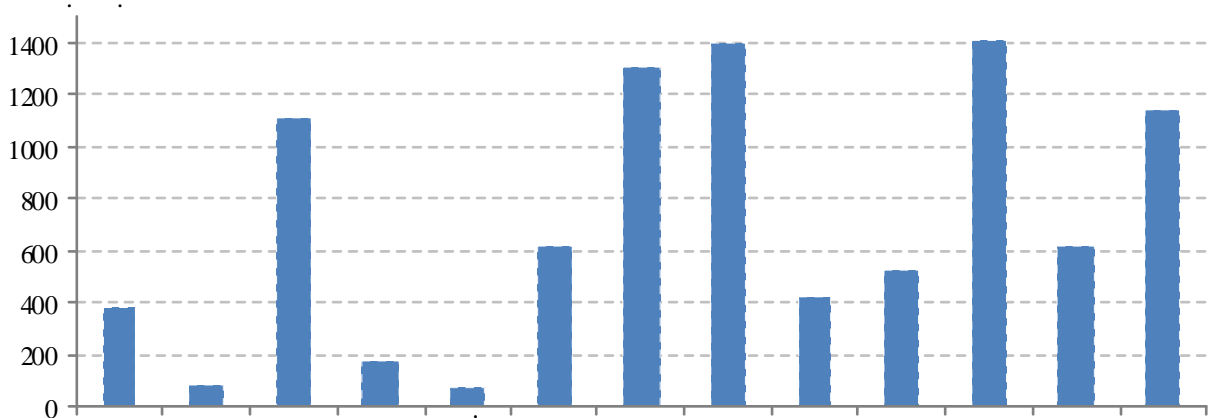
	2016 .	2017 .	2018 .	2019 .	2020 .	%
	72424,9	72065,2	71842,7	71561,7	71064,5	-2
-	7296,8	7251,1	7161,5	7080,4	7065,3	-3
	284,0	283,6	274,8	269,8	266,3	-6
	437,7	421,8	409,9	408,9	401,0	-8
, :	558,4	547,5	544,6	530,5	510,4	-7
	33,3	33,2	32,7	31,8	31,3	-6
	525,1	514,4	511,9	498,7	479,1	-9
	554,1	556,6	540,6	530,3	520,6	-6
	478,2	476,9	477,3	479,9	478,9	+0,1
	842,1	820,2	790,9	778,4	783,8	-7
	383,2	379,8	367,4	363,9	362,3	-5
	298,7	294,0	288,8	284,4	278,1	-7
	295,6	291,2	280,3	282,7	281,7	-5
-	3164,8	3179,4	3186,9	3151,6	3182,2	+0,5

* [17, 18]

57 %

2.

2



2020 . 2.

[17, 18]

2016-

200

-2021- 2

8.

8.

(%

)*

	2016	2017	2018	2019	2020	%	2016	2017	2018	2019	2020	%
		96,4	95,5	99,8	101,1	101,7	+5,5	91,0	100,8	102,9	108,5	104,8
	96,7	98,3	100,9	102,8	100,7	+4,1	91,7	101,2	104,1	109,0	104,1	+13,5
	97,9	94,9	100,7	102,3	100,8	+2,9	91,4	101,1	100,8	111,1	104,5	+14,3
	90,9	94,7	97,5	100,7	97,4	+7,1	89,2	99,2	101,1	107,0	100,4	+12,5
	95,1	92,9	98,9	102,0	100,1	+5,2	92,7	99,4	102,0	110,6	103,8	+11,9
	94,9	90,8	100,9	105,9	99,8	+5,1	94,4	92,0	101,6	110,0	102,7	+8,7
	95,1	93,0	98,7	101,7	100,2	+5,3	92,4	100,0	102,5	110,7	104,0	+12,5
	99,3	99,2	94,2	100,6	100,4	+1,1	89,0	99,8	104,9	109,1	106,0	+19,1
	97,2	94,6	100,7	101,8	101,2	+4,1	90,8	97,1	100,4	106,3	101,7	+12,0
	102,8	104,3	101,0	104,4	100,7	-2,0	92,2	99,3	104,2	107,9	102,2	+10,8
	93,8	94,2	100,2	102,0	100,8	+7,4	92,0	99,2	101,7	108,4	104,8	13,9
	96,5	91,8	97,6	94,2	97,7	+1,2	90,8	99,0	101,4	104,0	98,0	+7,9
	92,7	95,0	101,0	98,6	101,4	+9,3	87,8	97,1	101,7	110,2	104,9	+19,4
	97,0	100,4	103,1	104,2	101,1	+4,1	92,5	103,0	105,7	109,1	104,7	+13,2

*

[17, 18]

8,

106 %

20 %

2019

97,4,

(97,7),

2017

9.

5,3 % 2020

5

37 . 917

2 . 670

81 . 41

201

9. (/)*

	2016 .	2017 .	2018 .	2019 .	2020 .	%
	30254	30865	31897	33178	35247	+16,5
-	31253	32822	34299	36163	37917	+21,4
	25859	26247	27473	29150	30854	+19,3
	31221	31725	32310	33961	35356	+13,1
, :	31285	31394	32310	33830	35693	+14,1
	72146	71350	73013	78549	81041	+12,3
	29716	29837	30707	32054	33874	+13,8
	24991	26602	25920	26982	28334	+13,6
	25510	25663	26463	27461	28905	+13,3
	25541	28524	29668	31341	32306	+26,6
	36747	37359	39273	41564	44237	+20,4
	25631	25285	25757	25292	26003	+1,5
	21524	22032	23285	23880	25524	+18,6
-	37428	39853	42338	44999	47169	+25,9

* [17, 18]

10.

10. (%)

2020 .*

	7 000	7 000-10 000	10 000-14 000	14 000-19 000	19 000-27 000	27 000-45 000	45 000-60 000	60 000
	4,1	6,1	10,1	13,1	17,9	24,6	10,1	14,0
	2,5	5,2	10	14	19,9	26,6	10	11,5
	1,8	4,7	10,1	15,1	22,0	28,4	9,6	8,3
	2,4	4,7	9,1	13,0	19,1	27,3	11,0	13,4
	2,4	4,7	9,0	12,9	19,0	27,2	11,1	13,7
	0,5	1,1	2,5	4,4	8,8	20,3	13,9	48,5
	2,1	4,6	9,3	13,6	20,1	27,9	10,7	11,7
	3,3	6,6	12,3	16,2	21,4	25,2	8,1	6,9
	3,2	6,4	12,0	16,0	21,2	25,5	8,3	7,4
	2,2	4,9	9,9	14,3	20,7	27,8	10,1	10,1
	0,4	1,5	4,3	8,5	16,7	31,8	15,6	21,2
	3,6	7,4	13,6	17,7	22,2	23,9	6,7	4,9
	4,5	8,2	14,2	17,5	21,4	22,8	6,5	4,9
-	1,5	3,0	6,2	9,5	15,5	26,6	13,4	24,3

* [17, 18]

10 . 609 / , 2020 , 7,7 %
 , 24 % ,
 , : ,
 , 60 / , 4,9 %
 (. 11).

202

II.
(%) *

	2016 .	2017 .	2018 .	2019 .	2020 .	%
	16,2	16,7	16,5	15,6	15,7	-3,1
	15,6	16,1	15,7	14,9	15,5	-0,6
, :	16,5	15,2	14,3	13,5	13,6	-17,6
	9,4	10,1	10,6	9,7	9,4	0
-	16,2	14,9	13,9	12,5	12,7	-21,6
	14,5	13,8	13,9	13,6	12,9	-11,0
	13,6	14,1	13,8	13,7	13,6	0
	10,3	9,7	9,0	8,4	8,8	-14,6
	12,7	12,0	11,3	9,9	10,6	-16,5
	13,9	14,8	13,9	13,8	13,9	0
	19,0	19,0	17,7	17,0	16,2	-14,7
-	8,5	8,3	7,3	6,6	6,5	-23,5

* [17, 18]

2020- 11,5 %
15 %
12.

12. (. / .) *

	2016 .	2017 .	2018 .	2019 .	2020 .	%
	23368	23912	25229	26780	28470	+21,9
-	24889	25756	27139	28861	30609	+23,3
	19843	20662	21934	23733	25737	+29,8
	22006	21645	21877	23220	24639	+11,8
	23698	24566	25620	27662	29187	+23,3
	27705	27782	29232	30516	31772	+14,4
.	23545	24441	25478	27549	29084	+23,4
	16826	17475	18101	19929	21020	+25,0
	20030	20648	21158	22834	23736	+18,5
	20263	21462	22729	24285	25835	+27,7
	27113	27469	28744	30699	32510	+19,9
	21731	21541	22106	22013	23175	+6,4
	17974	17737	19140	20033	21786	+21,2
-	31483	32808	34845	36774	38973	+23,8

* [17, 18]

12,
— 2 . / .
(. 13),
(. 14),
(. 15).

13.
)*

(%)

	2016	2017	2018	2019	2020	%	2016	2017	2018	2019	2020	%
	112,9	105,4	102,5	104,3	103,0	+28,1	110,2	104,9	104,4	103,9	103,8	+27,2
	113,1	105,1	103,1	104,1	103,0	+28,4	109,1	103,7	105,3	103,8	104,0	+25,9
	112,3	104,3	102,8	104,3	102,8	+26,5	108,9	103,5	104,5	103,0	103,5	+23,4
	113,2	104,8	102,4	105,1	103,0	+28,5	108,8	103,4	103,9	105,3	104,1	+25,5
	113,0	104,7	101,6	103,8	103,3	+26,4	111,5	102,4	103,3	106,0	105,6	+28,8
	115,4	104,7	101,7	101,8	104,1	+27,7	111,7	101,4	100,9	105,0	107,3	+26,3
	113,0	104,8	101,5	104,0	103,1	+26,4	111,7	102,6	103,5	106,1	105,2	+29,1
	112,0	105,0	102,2	103,9	102,9	+26,0	107,0	104,0	103,8	104,4	103,9	+23,1
	111,7	104,7	102,8	104,8	102,8	+26,8	113,8	105,7	106,2	104,3	103,8	+33,8
	113,3	105,7	102,7	104,0	102,9	+28,6	109,3	102,5	104,6	103,4	104,1	+23,9
	113,4	105,6	103,1	104,4	103,5	+30,0	111,7	103,5	102,4	102,5	104,2	+24,3
	112,6	105,2	102,4	104,9	102,5	+27,6	107,1	106,0	103,6	104,7	102,6	+24,0
	114,2	105,1	102,4	104,9	102,3	+28,9	112,2	103,9	103,8	105,5	104,9	+30,3
	113,2	105,2	103,7	103,9	103,0	+29,0	108,5	103,8	106,5	103,3	103,9	+26,0

* [17, 18]

2018 . 3,5 % , 5 .

14.
(%))*

	2016	2017	2018	2019	2020	%	2016	2017	2018	2019	2020	%
	114,0	104,6	101,1	104,7	102,6	+27,0	113,7	106,5	102,8	104,1	103,0	+30,1
	114,1	105,1	101,6	104,5	102,1	+27,4	115,0	106,3	102,9	104,1	102,8	+31,1
	114,0	103,9	101,5	105,6	102,6	+27,6	112,7	105,3	102,9	103,8	102,6	+27,3
	113,9	104,4	101,5	105,6	101,8	+27,2	115,5	106,4	102,1	104,4	103,7	+32,1
	112,5	105,4	100,9	103,2	101,9	+23,9	114,4	105,4	101,3	102,9	102,9	+26,9
	112,6	105,9	102,2	99,6	103,5	+23,8	120,8	106,2	101,7	101,8	101,7	+32,2
	112,6	105,4	100,8	103,5	101,8	+24,1	114,2	105,4	101,2	103,0	103,0	+26,8
	113,2	104,0	101,3	103,6	102,0	+24,1	114,5	106,9	102,2	103,8	103,4	+30,8
	112,4	103,4	102,1	105,3	101,6	+24,8	110,0	105,6	101,5	104,6	103,4	+25,1
	115,0	106,7	101,2	104,7	102,4	+29,0	114,5	107,2	103,1	103,5	102,3	+30,6
	113,5	104,7	102,6	106,1	103,3	+30,2	114,6	108,3	104,2	104,5	103,1	+34,7
	114,9	104,4	101,4	105,8	101,8	+28,3	113,5	105,5	102,5	104,2	103,5	+29,2
	114,3	104,1	100,4	105,1	100,0	+23,9	115,3	107,0	104,2	104,2	103,4	+34,1
	114,6	105,4	101,9	104,0	102,4	+28,3	115,8	106,1	103,2	104,3	102,6	+32,0

* [17, 18]

14,
: 2016- 14 %
2018- 1,6 % . 2019-
4,5 %, 2,1 %.

204

2017-

15.

15.

(%)*

	2016	2017	2018	2019	2020	%	2016	2017	2018	2019	2020	%
	99,7	99,6	101,0	106,3	108,0	+14,6	96,8	97,0	98,4	104,1	103,8	+0,1
	98,6	105,9	102,9	105,6	107,8	+20,8	96,2	99,2	97,3	103,3	102,8	-1,2
	100,3	101,4	98,9	103,3	103,2	+7,1	102,1	99,0	100,6	101,9	100,6	+4,2
	94,4	92,8	95,4	94,6	113,9	-8,9	96,0	97,4	97,7	101,5	101,0	-6,4
	99,5	99,4	102,7	105,0	100,8	+7,6	98,5	98,3	100,2	101,9	103,1	+2,0
	—	—	—	97,6	—	—	107,2	95,6	94,7	97,0	102,5	-3,0
	99,5	99,4	102,7	107,1	100,8	+9,5	98,0	98,3	100,3	102,0	103,1	+1,7
	92,6	98,1	99,9	102,2	104,0	-3,2	96,3	95,8	98,8	101,8	102,6	-4,7
	110,7	102,8	103,0	101,6	104,1	+22,2	102,7	105,4	94,9	101,8	103,5	+8,3
	109,8	99,9	99,7	103,2	102,2	+14,8	96,4	100,3	99,4	101,5	102,0	-0,4
	—	—	—	—	—	—	92,3	100,5	93,3	108,4	101,8	-3,7
	88,2	102,1	100,1	108,6	102,0	+1,0	99,9	94,9	97,5	104,2	100,5	-3,0
	99,5	99,5	99,2	101,6	100,6	+0,4	85,8	96,7	97,1	99,2	103,8	-17,4
	97,9	108,0	103,7	106,5	109,3	+25,4	104,6	99,4	100,1	106,5	104,2	+14,8

* [17, 18]

15,

2020

7,8 %.

5

9,3 %

2019-

16.

16.

S

(

1

,,

2)

)*

	2016	2017	2018	2019	2020	%
	24,4	24,9	25,2	25,8	26,3	+7,7
	25,7	26,3	27,0	27,5	28,1	+9,3
	25,8	26,0	26,2	26,9	27,3	+5,8
	26,7	27,1	27,9	28,7	28,6	+7,1
	26,6	27,0	27,5	28,0	28,4	+6,7
	23,7	24,7	25,0	25,2	25,2	+6,3
	26,7	27,1	27,6	28,2	28,5	+6,7
	28,5	29,1	29,6	30,2	31,1	+9,1
	26,7	27,5	28,1	28,2	28,9	+8,2
	25,7	27,1	28,4	29,0	29,7	+15
	25,1	25,1	25,3	25,4	25,5	+1,5
	29,9	30,6	31,2	31,9	32,6	+9,0
	29,4	29,8	30,4	31,1	31,7	+7,8
	23,6	24,3	24,9	25,4	26,2	+11

* [17, 18]

2020-

0,4
25,7

2015

28,1

17.

17.

,2020

(%) *

	-	()	/		
	84,2	79,4	87,1	71,5	66,8
	84,1	81,6	84,4	76,2	59,8
	77,7	76,2	77,2	68,2	38,8
	78,8	73,4	81,9	67,4	48,6
	64,8	61,8	65,5	56,1	52,1
	72,8	66,9	95,4	53,0	73,3
	64,5	61,6	64,5	56,2	51,4
	67,6	62,5	68,1	59,0	73,7
	96,6	94,4	94,3	86,1	96,9
	78,1	74,1	77,3	69,0	59,2
	96,2	96,1	96,3	95,2	30,8
	64,3	57,3	65,5	48,9	85,7
	61,9	58,7	69,9	49,0	75,1
	98,3	97,9	98,0	93,5	53,2
					71,7
					76,1
					54,5
					67,2
					56,3
					59,0
					56,2
					56,7
					83,8
					68,0
					94,9
					47,3
					48,4
					96,5

*

[17, 18]

17,
81 %

84,1 %

— 76,1 %, /

— 81,6 %, /

88,4 %

76,2 %

65 %

18.

2020-
— 34,4 %, 5

0,8 %

10,3 %, -

45 %

4,2 %

4,5 %, -

4 %

13 %

2020
231

4,2 %

206

-2021- 2

18.

*

	%						%					
	2016	2017	2018	2019	2020	%	2016	2017	2018	2019	2020	%
	9,5	10,1	9,7	9,6	9,4	-1,1	36,1	36,9	35,9	34,6	33,5	-7,2
	9,2	10,0	9,9	10,6	10,3	+12	31,6	35,3	35,5	35,2	34,4	+8,8
	10,5	11,1	11,8	11,6	10,1	-3,8	39,2	43,3	47,6	49,2	46,3	+18
	13,3	14,2	13,2	13,0	12,8	-3,8	43,8	48,9	44,5	45,5	45,5	+3,8
	8,7	9,5	8,8	9,1	8,9	+2,2	36,0	38,4	34,7	34,0	32,1	-11
	10,3	12,1	12,7	11,7	10,1	-2,0	37,1	38,6	35,7	36,2	37,0	-0,3
	8,6	9,4	8,6	9,0	8,8	+2,3	36,0	38,3	34,7	33,9	31,8	-11
	11,1	10,9	10,5	10,0	11,2	+0,9	42,8	43,3	40,0	39,4	39,6	-7,5
	8,0	9,4	9,5	9,1	8,5	+6,2	34,3	45,4	41,5	40,6	40,3	+17
	12,3	12,6	11,5	12,8	11,6	-5,7	40,4	42,0	41,2	42,4	41,5	+2,7
	11,3	11,8	11,2	11,7	13,0	+15	38,2	40,6	36,8	38,0	38,0	-0,6
	9,5	9,7	11,1	12,8	12,2	+28	42,6	42,0	40,4	45,2	39,3	-7,8
	10,1	9,6	9,4	10,4	10,1	0	41,2	42,6	41,1	41,7	41,7	+1,2
	7,5	8,7	8,9	10,0	9,5	+26	24,1	28,5	30,8	29,9	29,4	+21

* [17, 18]

6 %,

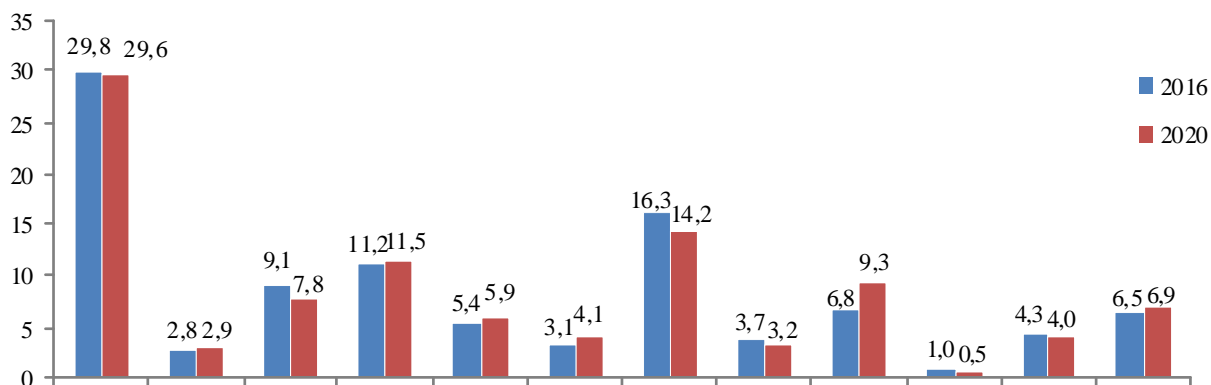
10,3 %,

— 34,4 %,

0,8 %

5

3.



3.

2016–2020

(

[17, 18])

207

5

2,1 %, 1,3 %

2,5 %

19.

19.

/ *

	2016	2017	2018	2019	2020	%	2016	2017	2018	2019	2020	%
	74	75	76	76	76	+2,7	267	265	263	261	262	-1,8
	71	71	72	72	71	0	230	229	217	218	217	-5,6
	80	81	81	82	83	+3,7	262	260	260	255	245	-6,4
	64	64	64	64	64	0	171	176	176	184	194	+13,4
	72	74	72	74	77	+6,9	222	220	221	230	236	+6,3
	88	88	89	87	87	-1,1	226	226	224	225	221	-2,2
	78	78	78	78	80	+2,5	288	289	287	279	279	-3,1
	76	76	77	77	77	+1,3	243	233	230	231	230	-5,3
	75	75	75	75	76	+1,3	229	231	232	230	233	+1,7
	86	90	93	94	104	+20,9	276	276	271	277	281	+1,8
	70	72	73	73	73	+4,2	312	308	305	298	297	-4,8

* [17, 18]

5

2,7 %

2 %

20.

16 %, 2,6 %

20.

/ *

	2016	2017	2018	2019	2020	%	2016	2017	2018	2019	2020	%
	77	76	77	75	75	-2,6	91	91	92	97	94	+3,2
	70	73	75	79	76	+8,5	80	78	87	91	91	+13,7
	47	45	50	51	48	+2,1	93	98	94	96	91	-2,1
	67	64	61	63	62	-7,4	80	84	80	84	85	+6,2
	87	91	88	80	91	+4,6	101	103	101	110	102	+1,0
	114	108	107	107	96	-15,8	108	107	105	110	106	-1,8
	91	87	88	87	88	-3,3	96	94	101	124	108	+12,5
	66	67	69	69	69	+4,5	100	100	101	102	102	+2,0
	123	122	116	117	118	-4,0	110	112	109	111	113	+2,7
	79	85	89	90	93	+17,7	88	86	90	93	92	+4,5
	68	67	69	65	64	-5,9	84	84	84	84	85	+1,2

* [17, 18]

208

-2021- 2

21.

21.

*

	/						/					
	2016	2017	2018	2019	2020	%	2016	2017	2018	2019	2020	%
	289	293	294	297	298	+3,1	38	38	38	38	38	0
	245	246	248	250	247	+0,8	42	42	43	42	43	+2,3
	273	285	285	284	286	+4,7	35	35	36	34	33	-5,7
	240	245	243	243	247	+2,9	38	40	39	39	40	+5,2
	316	326	320	320	324	+2,5	40	40	42	40	41	+2,5
	284	278	281	288	287	+1,0	44	45	45	45	45	+2,2
	290	296	303	302	307	+5,8	39	40	39	39	39	0
	208	211	207	207	208	0	34	34	34	34	34	0
	267	272	273	275	270	+1,1	40	41	39	39	39	-2,5
	234	235	231	233	237	+1,2	36	35	36	37	37	+2,7
	323	327	329	333	332	+2,7	37	37	37	37	37	0

* [17, 18]

3,2 %

5

22.

22.

*

	2016	2017	2018	2019	2020	%	2016	2017	2018	2019	2020	%
	12,0	12,0	12,1	11,8	11,9	-0,8	99	100	100	98	99	0
	12,2	11,8	11,7	11,6	11,7	-4,1	118	119	121	121	121	+2,5
	13,0	12,2	12,2	11,8	11,5	-11,5	110	110	108	105	101	-8,2
	13,0	13,4	13,4	13,0	13,1	+0,7	106	107	105	105	106	0
	12,4	12,6	12,8	12,4	12,8	+3,2	108	109	110	108	108	0
	13,5	13,8	14,0	14,1	14,3	+5,9	107	106	106	107	108	+0,9
	11,8	11,0	10,7	10,2	10,5	-11,0	113	114	114	114	114	+0,8
	13,9	13,8	13,6	13,7	13,7	-1,4	84	83	82	82	82	-2,4
	13,8	14,7	14,8	14,7	14,7	+6,5	113	112	112	112	113	0
	11,3	11,6	11,6	11,5	11,1	-1,7	96	95	97	97	96	0
	10,9	11,0	11,2	11,1	11,2	+2,7	87	88	88	84	86	-1,1

* [17, 18]

1.

2.

3.

1.

2.

3.

4.

5.

6.

7.

8.

9.

1. 2016 2017 2018 2019 :
29 61-03 [].— : docs.cntd.ru/document/444896282
(:26-30.04.2021).
2.

- 30.12.2017 N 1702 [] — : www.consultant.ru/document/cons_doc_LAW_284745 (:26–30.04.2021).
3. 2020 : 18 2011 N 2074- (26.12.2014) [].— : extwprlegs1.fao.org/docs/pdf/rus193673.pdf (: 26–30.04.2021).
4. : 31.12.2015 N 683 [].— : www.consultant.ru/ document/cons_doc_LAW_191669/743474b198a4e9a6e9e181d9451aafc27185f735/(:26–30.04.2021).
5. 2030 : - 13 2017 . 208 [].— : www.garant.ru/products /ipo/prime/doc/71572608/(:26–30.04.2021).
6. 2024 : 07.05.2018 . 204 [].— : www.kremlin.ru/acts/bank/43027 (:26–30.04.2021).
7. : // .—2020.— 10(45).—268 .
8. : // 1: .—2019.— 4(31). — .69–80.
9. : 1: .—2021.— 2(37).— .96–103.
10. : // 1: .—2020.— 4(35).— .81–86.
11. : // .—2019.— 9.— .4–16.
12. : // 1: .—2020.— 1(32).— .7–15.
13. : // 1: .—2020.— 3(34).— .20–28.
14. : // 1: .—2021.— 2(37).— .7–14.
15. : // 1: .—2019.— 4(31).— .61–68.
16. : // .—2018.— 1(22).— .15–27.
17. [].— : szfo.gov.ru/(:26–30.04.2021).
18. [].— : rosstat.gov.ru/folder/210 (:26–30.04.2021).
19. 2016–2020 2025 [].— : mintrud.gov.ru/docs/government/176(:26–30.04.2021).
20. [].— : www.rost.ru/ (:26–30.04.2021).

SPISOK LITERATURY

1. Ob oblastnom byudzhetе na 2017 god i na planovyy period 2018 i 2019 godov: Zakon Novgorodskoy oblasti ot 29 dekabrya 2016 goda 61-03 [Elektronnyy resurs]. — Rezhim dostupa: docs.cntd.ru/document/444896282 (data obrashcheniya: 26–30.04.2021).
2. Ob ustanovlenii velichiny prozhitochnogo minimuma na dushu naseleniya i po osnovnym sotsial'no-demograficheskim gruppam naseleniya v tselom po Rossiyskoy Federatsii: Postanovleniye Pravitel'stva RF ot 30.12.2017 N 1702 [Elektronnyy resurs]. — Rezhim dostupa: www.consultant.ru/document/cons_doc_LAW_284745 (data obrashcheniya: 26–30.04.2021).

3. Ob utverzhenii Strategii sotsial'no-ekonomicheskogo razvitiya Severo-Zapadnogo federal'nogo okruga na period do 2020 goda: Rasporyazheniye ot 18 noyabrya 2011 goda N 2074-r (s izmeneniyami na 26.12.2014) [Elektronnyy resurs]. — Rezhim dostupa: extwprlegs1.fao.org/docs/pdf/rus193673.pdf (data obrashcheniya: 26–30.04.2021).
4. O Strategii natsional'noy bezopasnosti Rossiyskoy Federatsii: Ukaz Prezidenta RF ot 31.12.2015 N 683 [Elektronnyy resurs]. — Rezhim dostupa: www.consultant.ru/document/cons_doc_LAW_191669/743474b198a4e9a6e9e181d9451aafc27185f735/ (data obrashcheniya: 26–30.04.2021).
5. O Strategii ekonomicheskoy bezopasnosti Rossiyskoy Federatsii na period do 2030 goda: Ukaz Prezidenta RF ot 13 maya 2017 g. 208 [Elektronnyy resurs]. — Rezhim dostupa: www.garant.ru/products/ipo/prime/doc/71572608/ (data obrashcheniya: 26–30.04.2021).
6. O natsional'nykh tselyakh i strategicheskikh zadachakh razvitiya Rossiyskoy Federatsii na period do 2024 goda: Ukaz Prezidenta Rossiyskoy Federatsii ot 07.05.2018 g. 204 [Elektronnyy resurs]. — Rezhim dostupa: www.kremlin.ru/acts/bank/43027 (data obrashcheniya: 26–30.04.2021).
7. Bazhenov S.A. Kachestvo zhizni naseleniya: teoriya i praktika / S.A. Bazhenov, N.S. Malikov // Uroven' zhizni naseleniya regionov Rossii. — 2020. — 10 (45). — 268 s.
8. Baranov D.N. Statisticheskyy analiz pokazateley oplaty truda v Rossiyskoy Federatsii / D.N. Baranov // Vestnik Moskovskogo universiteta im. S.Yu. Vitte. Seriya 1: Ekonomika i upravleniye. — 2019. — 4 (31). — S. 69–80.
9. Burtseva T.A. Informatsionnoye obespecheniye marketingovykh resheniy v oblasti formirovaniya imidzha regiona / T.A. Burtseva // Vestnik Moskovskogo universiteta im. S.Yu. Vitte. Seriya 1: Ekonomika i upravleniye. — 2021. — 2 (37). — S. 96–103.
10. Burykin Ye.S. Povysheniye вовлеченности pol'zovateley v kommunikatsii s brendom pri pomoshchi tsifrovyykh marketingovykh instrumentov / Ye.S. Burykin // Vestnik Moskovskogo universiteta im. S.Yu. Vitte. Seriya 1: Ekonomika i upravleniye. — 2020. — 4 (35). — S. 81–86.
11. Zakharkina N.V. Faktory, vliyayushchiye na kachestvo zhizni naseleniya / N.V. Zakharkina // Obrazovaniye i nauka bez granits: fundamental'nyye i prikladnyye issledovaniya. — 2019. — 9. — S. 4–16.
12. Kolin K.K. Strategicheskiye oriyentiry v upravlenii kachestvom zhizni v sovremennom obshchestve / K.K. Kolin // Vestnik Moskovskogo universiteta im. S.Yu. Vitte. Seriya 1: Ekonomika i upravleniye. — 2020. — 1 (32). — S. 7–15.
13. Rudenko L.G. Analiz deystvuyushchey sistemy sotsial'noy zashchity v YANAO / L.G. Rudenko, P.N. Dunayev // Vestnik Moskovskogo universiteta im. S.Yu. Vitte. Seriya 1: Ekonomika i upravleniye. — 2020. — 3 (34). — S. 20–28.
14. Sergeeva N.V. Tsifrovizatsiya gosudarstvennykh uslug: keys pensionnogo fonda RF / N.V. Sergeeva // Vestnik Moskovskogo universiteta im. S.Yu. Vitte. Seriya 1: Ekonomika i upravleniye. — 2021. — 2 (37). — S. 7–14.
15. Salikhov B.V. Ob'yektnaya struktura i integral'nyye tseli ustoychivogo progressivnogo razvitiya / B.V. Salikhov // Vestnik Moskovskogo universiteta im. S.Yu. Vitte. Seriya 1: Ekonomika i upravleniye. — 2019. — 4 (31). — S. 61–68.
16. Shuvalova O.V. Uroven' zhizni i kachestvo zhizni: faktory i rossiyskaya spetsifika / O.V. Shuvalova // Azimut nauchnykh issledovaniy: ekonomika i upravleniye. — 2018. — 1 (22). — S. 15–27.
17. Ofitsial'nyy sayt polnomochnogo predstavatelya Prezidenta Rossiyskoy Federatsii v Severo-Zapadnom federal'nom okruge [Elektronnyy resurs]. — Rezhim dostupa: szfo.gov.ru/ (data obrashcheniya: 26–30.04.2021).
18. Ofitsial'nyy sayt Rosstat [Elektronnyy resurs]. — Rezhim dostupa: rosstat.gov.ru/folder/210 (data obrashcheniya: 26–30.04.2021).
19. Plan meropriyatiy po realizatsii v 2016 – 2020 godakh Kontseptsii demograficheskoy politiki Rossiyskoy Federatsii na period do 2025 goda [Elektronnyy resurs]. — Rezhim dostupa: mintrud.gov.ru/docs/government/176 (data obrashcheniya: 26–30.04.2021).
20. Prioritetnyye natsional'nyye proyekty [Elektronnyy resurs]. — Rezhim dostupa: www.rost.ru/ (data obrashcheniya: 26–30.04.2021).

10 2021

18 2021