
336.6

« »,
Drobotova Olga Olegovna,
Ph.D. in Economics,
Associate professor Department of Economics and Entrepreneurship,
Volgograd State Technical University,
Volgograd, Russian Federation.

REAL INVESTMENT NEEDS OF RUSSIAN REGIONS

2000–2019

The ability of economic entities to produce products, provide services or carry out work is determined by the existing material and technical base of production. Maintaining the required functional state of fixed assets is the result of the process of their reproduction, based on significant capital investments. The assessment of the volume of required investments in the reproduction of fixed assets is the basis for the development of effective industrial and investment policies, both at the national and regional levels, and at the level of an individual enterprise. The formation of an assessment of the needs for investing in fixed assets is based on general scientific methods such as deduction, abstraction, concretization, synthesis, analysis, etc. The study also used special methods of economic analysis, which made it possible to identify trends and establish a pattern in the dynamics of the functional state of fixed assets. In the course of the study, it was proved that the assessment of investment needs in fixed assets directly depends on the degree of their accumulated depreciation, and the volume of «immediate» investments is determined by the share of fully worn out fixed assets. The paper analyzes the dynamics of the state, the degree of depreciation and the share of fully worn-out fixed assets of the Russian economy and the economies of the federal districts for 2000–2019. The article presents the author's vision of the mechanism for forming an assessment of the needs for investing in fixed assets, based on statistical estimates of the accumulated physical depreciation of fixed assets. On the basis of the conducted analysis, estimates of the needs for real investment in the Russian economy, as well as the economies of the federal districts, are given, both generalized and by areas of economic activity.

Keywords: real investment needs, investments in fixed assets, capital investments, depreciation of fixed assets, federal districts.

(), -
 -
 , , , -
 -
 , -
 -
 -
 (, (, , ,),) -
 -
 -
 , , , , -
 -
 [1, 2, 3].
 , -
 -
 , , , , -
 -
 , (-
 -
 (,))
 -
 -
 : -
 -
 ; -
 ; -
 -
 , -
 -
 2000-2019 . -
 -
 , () . -
 -
 , , , , -
 -

1.

I.

*

(),									
2000	4358,9	1789,6	1256,2	538,7	3570,3	2495,3	2311,0	1144,3	17464,2
2005	11481,9	4134,2	2752,6	1053,6	7462,2	7936,0	4458,9	2214,2	41493,6
2009	26832,8	8041,6	5062,6	2058,0	13202,9	14526,8	8288,1	4290,1	82303,0
2010	30674,3	9107,6	5706,0	2317,3	14793,0	16840,1	9071,3	4675,9	93185,6
2015	50049,2	17400,4	12418,1	4032,1	23032,0	28902,3	14259,9	10631,4	160725,3
2016	58400,6	20330,1	14201,4	4515,8	25329,9	33650,8	15338,1	11636,9	183403,7
2017	60640,2	21841,6	15326,9	4816,9	27117,3	35953,4	16548,8	12404,3	194649,5
2018	66768,6	23715,8	16320,1	5220,1	29013,2	38726,2	16181,1	14995,4	210940,5
2019	126397,4	44045,9	30097,3	7170,8	50204,8	47508,2	24264,6	20042,1	349731,1
, %									
2000	42,5	43,0	46,8	39,8	46,6	42,4	43,2	39,2	43,5
2005	35,8	41,5	40,6	45,3	49,4	52,4	38,9	35,1	44,1
2009	38,0	39,5	41,7	45,4	50,5	55,3	33,7	25,3	44,3
2010	38,1	41,7	42,0	46,1	52,1	57,1	35,9	28,9	45,7
2015	41,3	42,6	43,0	47,9	53,4	61,3	44,3	38,5	48,8
2016	42,6	43,3	44,1	49,5	55,3	61,8	46,1	40,9	50,2
2017	43,2	44,2	45,2	51,9	56,4	61,7	46,9	44,1	50,9
2018	41,5	45,1	46,7	53,3	57,2	61,2	48,9	45,9	50,9
2019	41,7	46,3	47,8	53,6	58,3	61,7	49,6	44,2	51,3
, %									
2000	11,1	12,4	14,4	11,2	17,4	12,1	12,1	8,4	12,7
2005	9,0	11,7	14,2	16,0	18,0	15,6	10,7	9,5	13,3
2009	9,7	10,3	13,3	17,5	16,8	17,2	8,5	5,1	13,0
2010	10,1	11,1	13,9	17,2	16,6	18,3	8,9	5,6	13,5
2015	11,8	13,8	13,7	18,4	19,6	22,5	12,5	5,7	15,8
2016	12,1	14,6	13,4	18,2	21,7	23,3	14,3	7,3	16,9
2017	13,1	15,0	13,4	19,3	23,4	24,9	14,2	8,5	17,9
2018	12,6	15,1	13,9	20,8	25,1	26,7	16,3	9,1	18,7
2019	12,8	15,5	14,7	21,1	26,1	28,2	17,7	10,7	19,5
,									
2000	5	4	1	7		6	3	8	
2005	7		5				6		
2009-2010	6	5	4		2		7		
2015-2016	7			3		1			
2017		6	5				4	7	
2018	8							6	
2019		6						7	

* [4; 5]

2000–2019 . 1 . (

(20-),

): 1) +122038,5 . (29); 2) - +42256,3 (. (24,6

); 3) +2591 . (24) . -

: 1) +21953,6 . (10,5); 2) - +6632,1

. (13,3); 3) +46634,5 . (14,1) .

(2015–2019 .)

(217,6 %), (+76348,2 . 252,5 %), - (+26645,5

., 253,1 %) (+17679,2 ., 242,4 %) .

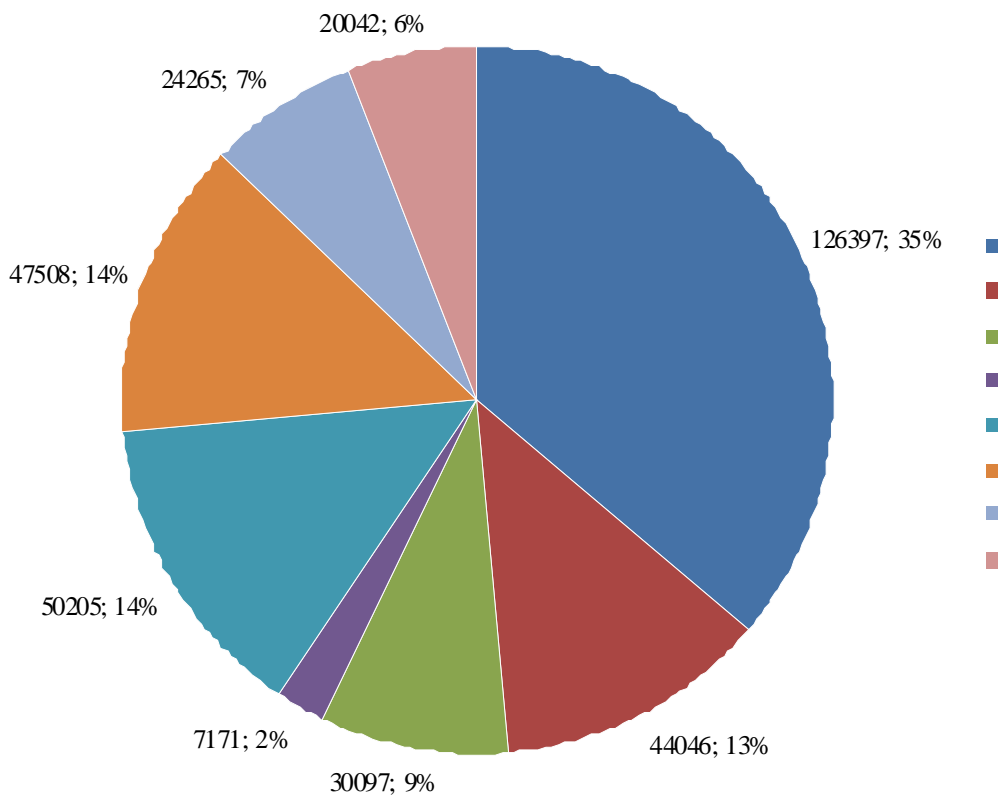
(+27172,9 ., 218 %).

(+10004,7 .,

170,2 %) - (+3138,7 ., 177,8 %)

(+18605,9 ., 164,4 %).

2019 . 1.



. I. 2019 . ([4; 5].

(2000-

2019 .)

41,7 % (-0,8 %).

51,3 % (+7,8 %).

(): 1) 61,7 % (+19,3 %); 2) - 53,6 % (+13,8 %);

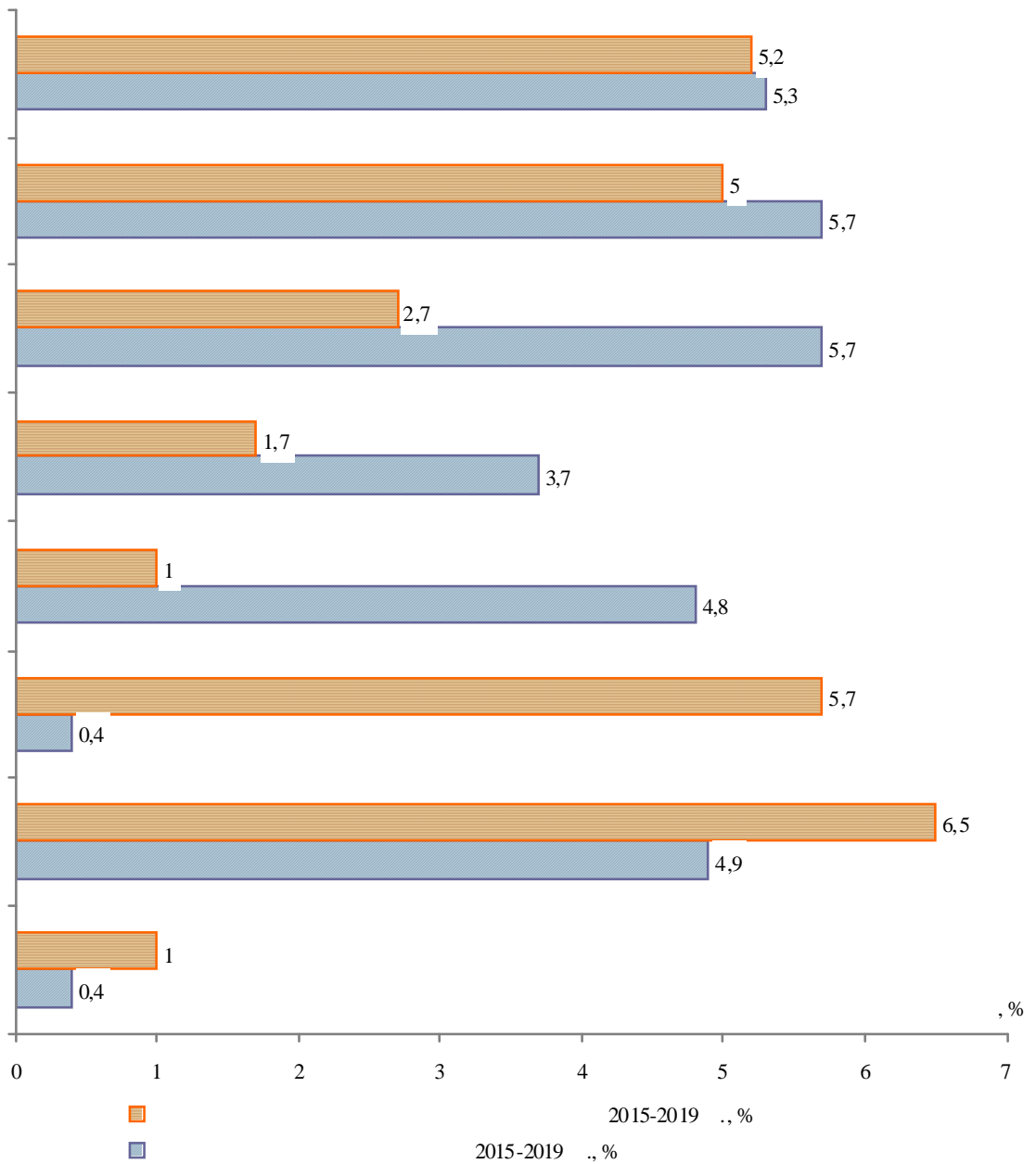
3) 58,3 % (+11,7 %)

: 1) 47,8 % (+1 %);

2) - 46,3 % (+3,3 %); 3) 44,2 % (+5 %); 4) 49,6 %

(+6,4 %)

		(2015–2019 .)		2,5 %
(): 1)	-	53,6 % (+5,7 %)	44,2 %
(+5,7 %); 2)	49,6 % (+5,3 %); 3)	-	58,3 % (+4,9 %); 4)	47,8 %
(+4,8 %); 5)	-	46,3 % (+3,7 %).		
(+0,4 %)				-
		19,5 %.		(2000–2019 .)
(): 1)	28,2 % (+16,1%); 2)	-	(6,8%)
(+9,9 %); 3)	26,1 % (+8,7 %)			21,1 %
: 1)	14,7 % (+0,3 %); 2)	12,8 % (+1,7 %); 3)		-
10,7% (+2,3 %); 4)	-	15,5 % (+3,1 %); 5)		17,7 % (+5,6 %)
		2015–2019 .		(3,7 %),
(): 1)	26,1 % (+6,5%); 2)		28,2 %
(+5,7 %); 3)	17,7 % (+5,2 %); 4)	10,7% (+5 %)		
2)	15,5 % (+1,7 %); 3)	12,8% (+1 %)		14,7 % (+1 %);
		21,1 % (+2,7 %)		
4)	(61,7 %); 2)	(58,3 %); 3)	-	(53,6 %);
8)	(49,6 %); 5)	(47,8 %); 6)	-	(44,2 %);
	(41,7 %)	(46,3 %); 7)		
				(-0,8 %)
		2015–2019 .		(5,7 % 0,4 %),
(6,5 % 4,9 %)	(1 % 0,4 %)			(. 2).
				2019 .
		(1-9)		2.
	2			2019 .
(43716,4 .)		(126397,4 .)		36,1 %),
(44045,9 ., 14,4 %),		(47508,2 ., 13,6 %)		-
(44045,9 ., 12,6 %)				-
(821,9 .) —	: 1) «	(2285,5 ., 34,8 %)		(1186,7 ., 18 %) ; 2) «
» (53 %)		» (3721,9 .) —		(15779,3 ., 53 %)
» (2848,6 .) —		(4054,4 ., 13,6 %)		; 3) «
» (23,9 %),		(5559,6 ., 24,4 %),		(5457,7 ., 13,4 %)
; 4) «		(4293,2 ., 18,8 %)		- (3065,0 .)
» (2117,3 .) —		(5035,0 ., 29,7 %),		(2309,5 ., 13,6 %),
; 5) «		(2275,0 ., 13,4 %)		(2137,7 ., 12,6 %)
		» (298,5 .) —		(774,8 ., 32,4 %)



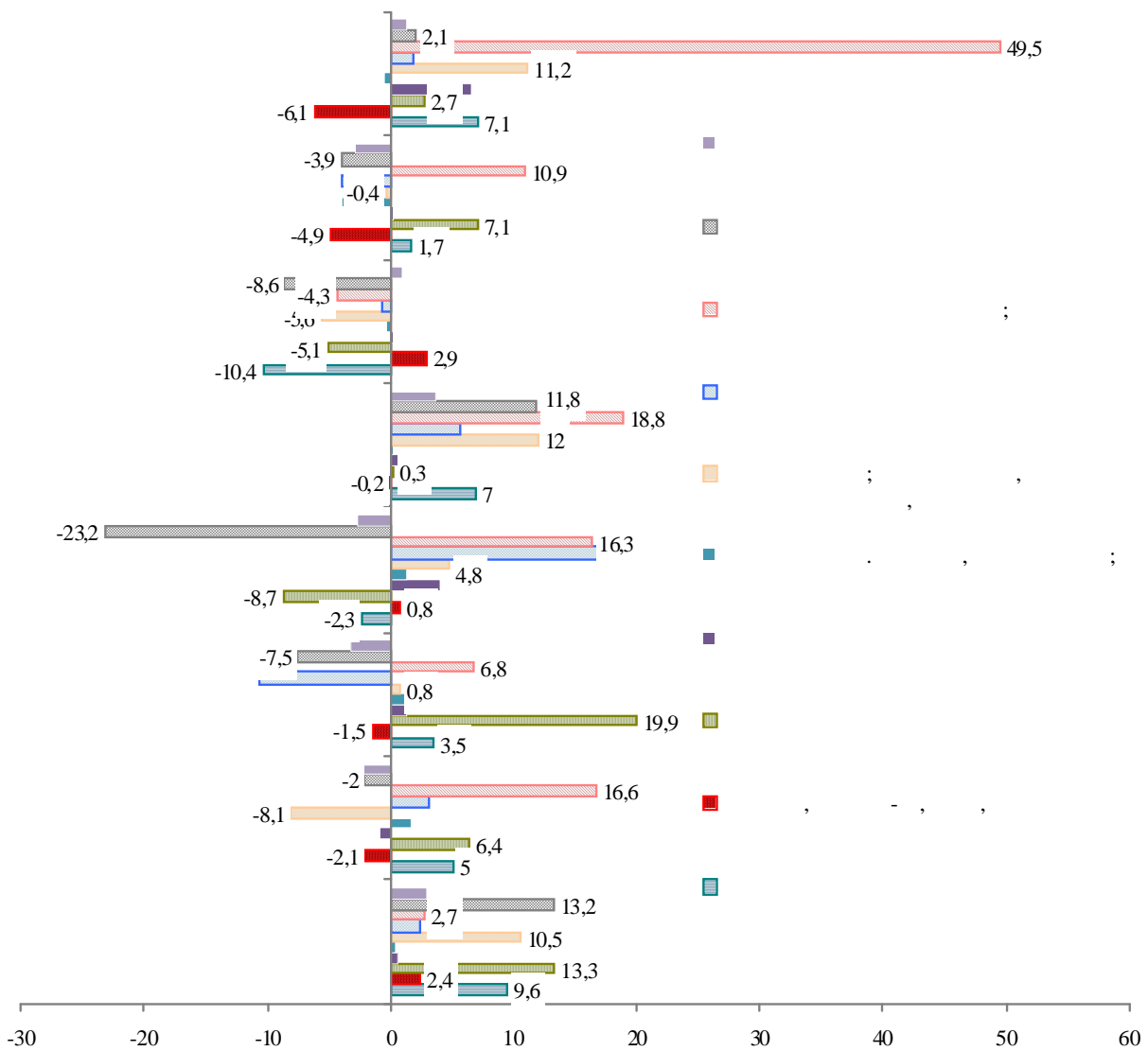
. 2.

2015–2019 . ([4; 5]).

- (607,0 ., 25,4 %) ; 6) « » (821,9 .) —
 (1070,7 ., 34,6 %) (488,4 ., 15,8 %) ; 7) « -
 ; » (696 .) —
 (1987,1 ., 35,7 %) (978,6 ., 17,6 %) ; 8) « -
 » (6539,5 .) — (12091,8 ., 23,1 %), -
 (11482,8 ., 21,9 %), (7575,7 ., 14,5 %) - (6878,3
 ., 13,1 %); 9) « » (796,6 .) —
 (3259,4 ., 51,1 %) .

, (51,3 %))

(67,3 %),	«	(66,9 %),	(66,5%),	»	(66,1 %) -	(65,8 %)
.	»	-	(67,1 %),	(63,5 %)	«	(58,7 %)
(62,6%),		(57,6 %),	»	(55,8 %)	(52,6 %)	.
(39,9 %); 2)	,	,	,	,	: 1)	(41,4 %)
;	(41,4 %); 3)	,	,	,	;	-
(44,9 %).	«	(26,7 %)	»	(37,8 %)	.	-
;	»	(38,5 %)	(39 %)	;	«	»
»—	,	(30,2 %)	(30,9 %)	.	.	-
						2019 .
		3.				-
	«	».	» (30,6 %)	«	;	-
			(49,1 %)	(32,6 %)	.	-
	«			» (28 %)	«	-
» (25,2 %)	,	-
(44,1 %),	(32,6 %)	(28,7 %)	.	.	.	-
: 1)	,	2019 .				-
	(10,3 %); 3)	,	,	(10 %); 2)	;	-
	(13 %).	,	,	;	«	-
,	,	»		(8,6 %)	9,2 %	-
-		.	.	«	(7,3 %),	-
»	(7,8 %),	(7,9 %)	(8,4 %)	.	.	-
	«	,	,	;	.	-
	»			(11,2 %)	(12,1 %)	-
						2019 .
«	» —	,	.	.	.	-
						7 9 -
						-
						-
						-
«	»	2020 . (.3).				2020 .
	3					(17941 . .)



3

2019 . ([4; 5].

« (6820 .) » ;

2020 . « » 4. ;

() : 1) « » — 2087,4 . . « » 538,9 . . ; 2) « » 1738,9 . . « » — 750,3 . . ; 3) « » 1169,1 . . « » 435,3 . .

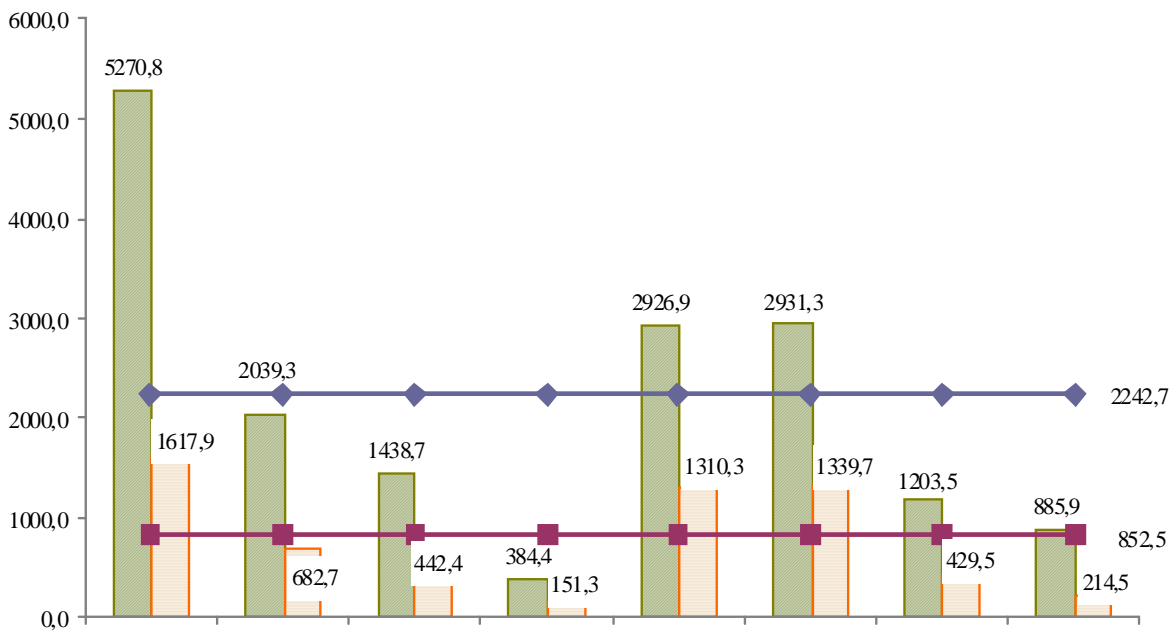
« ; , , » ;

3.

2020 . * « »

	5271	2039,3	1438,7	384,4	2927	2931	1203	885,9	17941
« »	1618	682,7	442,4	151,3	1310	1340	429,5	214,5	6820
1) « »									
	89,1	20,9	34,4	18,3	48,9	15,4	27,5	17,9	272,2
« »	19,7	5,8	9,3	4,1	12,1	3,7	7,5	3,8	65,8
2) « »									
	15,6	119,8	36,5	7,1	179	1002	163,5	225,8	1738,9
« »	5,5	37,6	10,1	4,7	87,5	514,4	67,9	47,8	750,3
3) « »									
	276,7	160,3	72,3	18,5	291,9	219,8	101,2	26,9	1169,1
« »	92,2	66,2	22,3	4,3	116,2	88,9	36,6	7,1	435,3
4) « »									
	224,1	98,3	66,8	15,7	96,4	104,4	87,6	67,3	760,5
« »	56,4	30	18,7	5,1	28,6	32,1	26,9	21,4	220,2
5) « »									
	23,9	30	7,2	1,5	15,2	5,9	10,3	3,9	98,9
« »	5,9	15,8	2,7	0,5	7,4	2,1	4,5	1	41,1
6) « »									
	52,9	18,4	13,3	4	21,6	25,7	12,2	11,8	160,6
« »	19,5	5,7	5,3	1,5	7,6	10,5	4,9	4,7	59,7
7) « »									
	121,8	27,2	34,6	14,7	81	31,7	23,8	2,9	356,3
« »	52,7	10,2	16,6	3,3	48	15,1	7	0,6	170,4
8) « »									
	322,9	288,2	252,4	71,1	391,7	556,9	131,9	182,3	2087,4
« »	101,6	53,7	38,9	29,4	122,7	138,9	39,8	38,1	538,9
9) « »									
	196,5	38,4	25,4	8,4	49	28,3	32,5	21,9	402,8
« »	70,4	19,1	12,9	4,3	25,5	13,1	16,7	11,5	178,4

*



■ " " ()
■ " " ()
◆ " " ()
■ " " ()

4 2020 ., . . (« ») -
 » 98,9 . . « » 41,1

(2000–2019 .), (2015–2019 .) -

- (, - ,) -
 : , - , -
 , -
 2015–2019 . , . -
 -
 : « (;) -
 » , « » .

6820 . . 17941 . . « » -
 : — 5271 . .

1618	.	;	-	-	2039,3	.	682,7	.	;	-	1438,7	.
	.	442,4	.	;	-	-	384,4	.	.	151,3	.	;
2927	.	.	1310	.	;	-	2931	.	.	1340	.	;
1203	.	.	429,5	.	;	-	-	885,9	.	.	214,5	.

1. / . . . // : , , . — 2019. — 9, 4 . — . 337–342.
2. . . . / . . . , . . . // . — 2019. — . 27, 3. — . 57–68.
3. . . . / . . . , — 2019, 6. — . 172–176. . 2020: . . / . — ., 2020. — 766 .
5. 2020: . . / . — ., 2020. — 1242 .

SPISOK LITERATURY

1. Bayanduryan G.L. Effektivnost' ispol'zovaniya resursov — vazhneysheye usloviye ekonomicheskogo rosta / G.L. Bayanduryan // *Ekonomika: vchera, segodnya, zavtra*. — 2019. — Tom 9, 4A. — S. 337–342.
2. Nikulina Ye.Yu. Zakonomernosti modernizatsii osnovnykh proizvodstvennykh fondov v promyshlennosti i predprinimatel'skoy deyatel'nosti / Ye.Yu. Nikulina, A.V. Strel'tsov, G.I. Yakovlev // *Organizator proizvodstva*. — 2019. — T. 27, 3. — S. 57–68.
3. Strel'tsov A.V. Iznos i modernizatsiya osnovnykh proizvodstvennykh fondov promyshlennykh predpriyatiy i predprinimatel'skikh struktur v usloviyakh tsifrovoy ekonomiki / A.V. Strel'tsov, Ye.Yu. Nikulina, G.I. Yakovlev // *Gumanitarnyye, sotsial'no-ekonomicheskiye i obshchestvennyye nauki*. — 2019, 6. — S. 172–176.
4. *Regiony Rossii. Osnovnyye kharakteristiki sub'yektov Rossiyskoy Federatsii. 2020: Stat. sb. / Rosstat*. — M., 2020. — 766 s.
5. *Regiony Rossii. Sotsial'no-ekonomicheskiye pokazateli. 2020: Stat. sb. / Rosstat*. — M., 2020. — 1242 s.

11 2021

29 2021