



•

•

2010 2 (7)



2010

2(7) 2010

2008

(14183 — 3154 20.06.2008 .)

(// 1-05/4 26 2010 — 2010 — 6 — . 6.)

Fragmented text with horizontal lines and punctuation marks.

, 95493, . , 181

. 323, (8 – 0652 – 26-79-70) – -mail: finance_napks@mail.ru, blolge@rambler.ru

: 10 29. 06. 2010 .)

© « : »

. .	-	6
. . ,	12
.	20
. .	-	24
. .			
.....			29
.	34
. .	:	39
. .	,	43
.	47
. .			
.	52
.	67
. . ,	. .		
.....			70
. .			
.	77

• •	-	-
.....		6
• •,	• •	
.....		12
• •	 20
• •	- 24
• •		
.....		29
• •	 34
• •	: 39
• •		-
.....		43
• •		
.....		47
• •		-
.....		52
• •	 67
• •,	• •	
.....		70
• •		
.....		77

CONTENTS

Finances

ashentsev A.I. The theoretical approaches of formation net-rates of ecological insurance.....	6
Vorobyov Y.N., Blazhevich O.G. Financial safety in organizations of recreational sphere.....	12
Nekhaychuk D.V. Effect on municipal property financial resources of the region.....	20
Nekhaychuk Y.S. Effect of shadow economy in social and economic development.....	24
Tumanova E.A. Features of insurance the agricultural risks in foreign countries.....	29
Uskov I.V. Economic nature of budget, his functions.....	34
Voroshilo V.V. Financial safety of household: theoretical essence.....	39
Demchenko I.V. Strategic management of financial safety in the subject of managing.....	43
Sitshayeva L.Z. Taxes in the system of state regulation of entrepreneurial activity.....	47

Banks

Vorobyova E.I. Determination of level and concentration of credit investments in socio-economic system of the state.....	52
Sribnaya K.A. Prospects of development the banks in Ukraine.....	67

Investments

Zhernovaya E.V., Frolov V.I. Status and prospects of investment processes development in region of Ukraine.....	70
Vorobets T.I. The main instruments of financial investment and their use in the domestic stock market.....	77

« ... » [13, .67].

« ... » [12, .89].

« [9, .33].

[14, .56].

[3, .55].

« ... »

« ... » [5, . 211]. (...),

« ... » [6, . 101].

« ... » [8, . 199]. [10, . 32]

« ... ».

[11, . 79] « ... ».

[2, . 112]

1.

« ... » [1, . 34].

$$= \frac{t_p}{t_p + t}, \tag{1}$$

t_p — , , t — ,

$$t_p = \sum t_{p_i}, \tag{2}$$

$$t = \sum t_i, \tag{3}$$

$$= \frac{T_c}{T_c + T}, \quad (4)$$

2. , ; — , . —

3. () , .

4. , , , 8-12% [7, . 191].

32

(. 1). , ,

0,821-0,805 12%.

1

1		0,961-0,933	0,961-0,926
2		0,932-0,905	0,925-0,891
3		0,904-0,878	0,890-0,856
4		0,877-0,822	0,855-0,821
5		0,821-0,805	0,820-0,786

5. , , , , , , , , , .

5.1. , , , , , , , , , .

$$= \frac{Q - Q}{Q} \times 100\%, \quad (5)$$

5.2. Q, Q— , , , , , .

$$= \frac{Q - Q}{Q} \times 100\%, \quad (6)$$

5.3. Q, Q— , , , , , , , .

$$= \frac{-}{-} \times 100\%, \quad (7)$$

5.4.

$$= \frac{\dots}{\dots} \times 100\%, \quad (8)$$

5.5.

$$= \frac{\dots}{\dots} \times 100\%, \quad (9)$$

6.

6.1.

$$W_1 = 1 + \frac{W_1 - W_2}{W_1}, \quad (10)$$

W_1 —

...; W_2 —

$$= \dots + (\dots \times \dots_1), \quad (11)$$

7.

(... :4- ... — 85% ,5- ... — 80% ,6- ... — 75% ... — 70%

1.

2.

3.

4.

5.

$$X_j = X_i - X_{cp}, \quad (12)$$

6.

7. $N = L \times n$, $L = \dots$; $N = \dots$ (13)

8. $S = \frac{\sum X_i^2}{N}$, (14)

9. $S_p = \frac{\sum p_i^2}{L} - S$, (15)

10. $S_y = \frac{\sum X_i^2}{\sum X^2} - S$, (16)

11. $S_v = \frac{\sum V_i^2}{n} - S$, (17)

12. $S_z = S_y - S_p - S_v$, (18)

13. $S_{xcp} = \sqrt{\frac{S_z}{(m-1) \times (n-1)}}$, (19)

14. $= \frac{t \times S_{xcp}}{x_{cp}} \times 100\%$, (20)

14. $t = \dots$

1. \dots

2. \dots

3. \dots

1. \dots / ; [\dots]

2. \dots : [\dots] / \dots : \dots

3. \dots : \dots , 2006. — 289 \dots : [\dots] / \dots

4. // \dots — 2006: \dots „17-22“ . 2006 : \dots / \dots — .88-91.

5. : \dots , 2004. — 283 \dots : [\dots] / \dots — \dots

6. \dots : \dots : [\dots] / \dots — \dots : \dots , 2008. — 346 \dots

7. . . . : .[. . . .
].— : ,2009. — 290 .
8. : ,2004. — 451 . :[]/ .— -
9. . . . : .[. . . .].— : ,
2005. — 190 .
10. . . . : , /
 ,2006. — 312 .— (/ - : -
 - -).
11. : ,2007. — 187 . :[]/ .
— : ,2005. —
12. . . . : .[. . . .].— : ,2005. —
187 .
13. . . . : .[. . . .].
— : ,2006. — 231 .
14. . . . : .[. . . .].— :
 ,2006. — 331 .

Fragmented text consisting of various symbols, punctuation marks, and characters scattered across the page.

∴ «
[10]».

)
)
)
)
)
)

(2007, 2008 2009).
(.1).

— « « » « »

« » « » « » « » « » (.4).
4

	« »			« »		
	2007	2008	2009	2007	2008	2009
1.	8,56	12,46	9,94	44,46	72,02	63,55
2.	42,08	28,89	36,22	8,10	5,00	5,66
3.	15,46	13,30	13,42	7,33	12,72	9,60
4.	23,28	27,06	26,82	49,12	28,30	37,51
5.	50,45	34,90	35,82	28,87	100,28	343,24
6.	7,14	10,32	10,03	12,47	3,59	1,05
7.	65,36	55,95	63,05	57,22	33,30	43,18
8.	0,28	0,32	0,34	0,68	0,90	0,91
9.	0,26	0,29	0,30	0,50	0,66	0,78

1) « »;
2) « »;
3) « »;
(.5).
5

	« »			« »		
	2007	2008	2009	2007	2008	2009
1)	38,7	46,2	48,4	27,7	38,0	48,2
« »	32,3	41,2	43,7	24,6	33,3	35,0
« »	6,4	5,0	4,7	3,1	4,7	13,2
« »	3,2	3,2	0,9	-0,1	1,6	11,3
	0,8	0,7	0,6	0,3	0,5	0,7
	2,4	2,5	0,3	-0,3	1,2	10,6

2) « »;
3) « »;
« »;
2007-2009
(.6).
6

	« »			« »		
	2007	2008	2009	2007	2008	2009
« »	2,2	2,0	0,6	—	2,9	18,3
« »	1,8	1,8	0,2	-0,8	2,7	20,2
« »	16,7	10,9	9,6	11,1	12,4	27,3

« » ,

« » .

; S = S_R + S + S + S + S , S —

; S — ; S — [9, .93].

;)

;)

;)

;)

$$= + + + + + ; (1)$$

$$:) \quad -3 \quad -0 \quad ;) \quad -4 \quad -1 \quad ;) \quad -5 \quad -2$$

« » « » « »

(« ») = 4 + 5 + 4 + 2 + 3 + 3 = 21 .

(« ») = 2 + 1 + 2 + 4 + 4 + 4 = 17 .

« » « » « » .

« »

1. . . . — 2008. — 4(83). — .129-133. / . . . // -
2. . . . / — .: . . . , - , 2004. — 784 .
3. . . . / . . . // . — 2003. — 8. — .65-67.
4. . . . : — 2010. — 1 (6). — .35-38. /
5. . . . // « . . . » / . . . , . . . — 2009. — 87. : . — .240-244.
6. . . . // . — 2002. — 1. — .112-115. -
7. . . . // : <http://www.edukation.rekom.ru> -
8. . . . / . . . // . — 2009. — 4 (18). — .133-136. -
9. . . . / . . . , . . . // - : . — 2008. — 1 (1). — .86-97. -
10. . . . / . . . // : http://www.economy.confer.com.ua/full_article/590/ -

- 1.
- 2.
- 3.

23-29%, — 60-66% (. 1).

1

			, %	, %
2004	5 255 041,50	19 135 451,1	23,3	60,9
2005	6 701 818,70	23 488 744,9	29,4	60,5
2006	8 086 422,80	33 579 097,7	26,7	64,5
2007	10 406 811,80	46 551 012,30	26,1	66,4
2008	15 004 266,60	56 126 606,0	25,7	58,2

*

. 69

[1]

- 1.

).

- 2.
- 3.
- 4.
- 5.
- 6.
- 7.

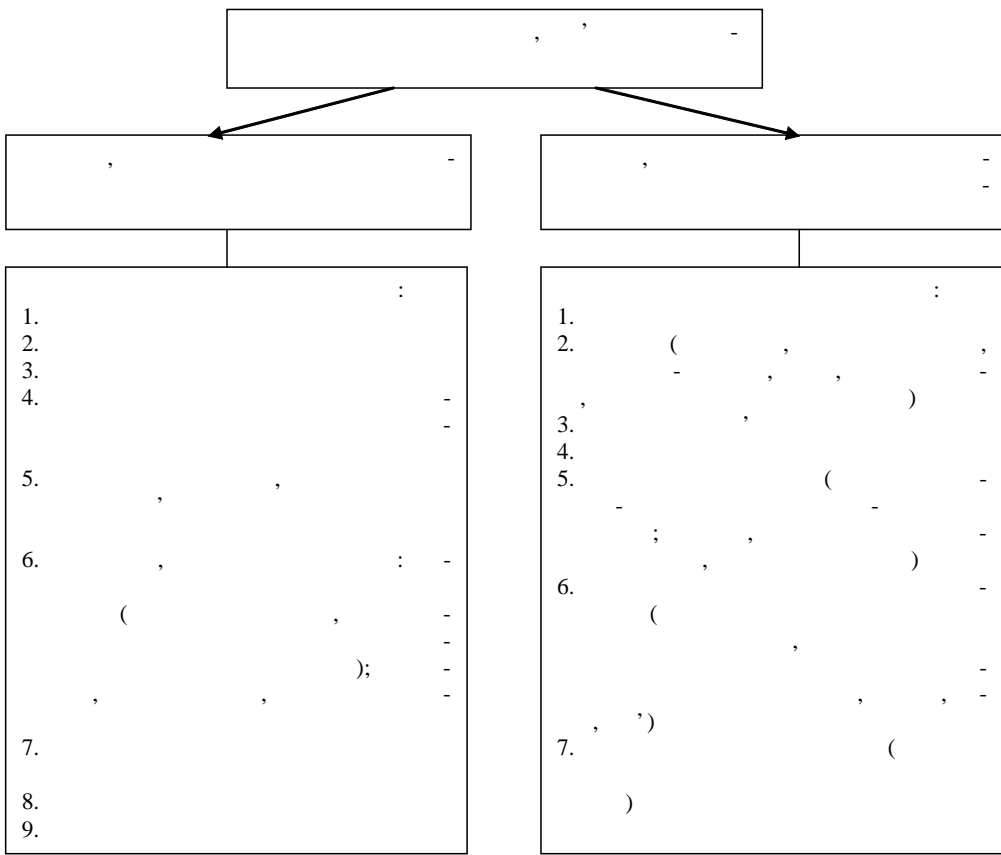
- 1.
- 2.
- 3.

.2.

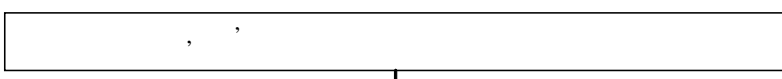
2

(.) *

	2003	2004	2005	2006	2007
	22577397,50	22784869,40	30316208,40	39865499,50	58349027,80
	5255041,50	6701818,70	8086422,80	10406811,80	15004266,60
	150359,50	136449,30	191773,60	308974,10	443234,20
	2047673,00	2342237,70	2789451,30	3220176,90	4006792,60
(.1).	95057,90	150933,10	208938,50	430068,10	666983,60
	31443,3	9530,4	40973,7	198960,20	275166,10
	124692,30	220385,40	275381,80	334541,50	544814,20
	1812373,20	2168332,40	2581266,40	3449499,70	4463749,50
	711484,1	1067580,8	1110309,7	1513106,90	1749444,60
	313401,5	615900,0	929301,5	1150444,60	2854081,80



. 1.



1.	8.
2.	9.
3.	10.
4.	11.
5.	12.
6.	13.
7.	14.
	15.

. 2.

	， ，	，	；	，	-
	：	；	-	；	-
	， ，	，	，	，	-
	，	，	：	，	；
	-	；	，	，	-
	·	，	·	，	-
1.	，	，	：	，	-
2.	·	，	·	·	-
3.	·	·	·	·	-
4.	，	·	·	·	-
	，	，	，	，	-
	(，	，	，	-
).	·	·	·	-
	，	·	·	·	-
	，	·	·	·	-
	，	·	·	·	-
	·	·	·	·	-
	·	·	·	·	-
	·	·	·	·	-
	·	·	·	·	-
	·	·	·	·	-
	·	·	·	·	-
	·	·	·	·	-
	·	·	·	·	-
	·	·	·	·	-

1.	／	— 2001. — 37-38. —
.189 ()		
2.	／	() — 2003. — 18,
19-20, 21-22. — .144.		

«...», «...», «...»

«...»

— 50% [1, .14].

1991 .. 68,7% 1997 .. 2001 . 40-50%

30%, — 18%, — 40%,
80% [2, .101]. 21,5%

44% [3, .17],
60% [5, 6, 7].

- 1) ;
 - 2) ;
 - 3) « » ;
 - 4) ;
 - 5) ;
 - 6) , ..
- (.1).
- (,),

1				(- -)
2				(- -)
	(,)			
3				(- -)
4		(1,7		(- -)
				(- -)
5				(- -)
6				(- -)

*

()

4-6

-
-
-
-

« »

(

(-);

(

-);

),

:

;

(

);

;

);

;

«

».

,
 ,
 ,
 ,
 ,
 ,
 ,
 ,
 ,
 ,
 ,
 ;
 •
 • ;
 • ; ()
 • ; (, -
 •);
 • ;
 • , (, -
) .

1. // . . . — 1996.
 — 4. — . 14-22.
2. » // .
 . — 1996. — 8. — . 100-101.
3. / . . - I. — 2002. — 5. — . 16-18.
4. // . . —
 1998. — 10. — . 76-77.
5. // — . — 1996.
 — 35. — 12 .
6. // . — 1997. — 15. — 9 .
7. // . — 1996. —
 33. — . 19-20.
8. -
 . — . . . — , 2005.

... , ,

, , , , .

: , , , .

- . , , -

, — , -

.

, , , , . -

, , , , , -

.

, —

, , () [5]. (),

, 26 -

.

[5]:

1. (). -

, 50% (), 65% 75% (-

—). 50% 100%

,

2. (): 50% ,

55% 60 USD

,

3. () -

1996 : () -

, () (50%

75% 85%,).

,

4. (). 1995 :

1 USD. -

5. () 1997 ()

6. ()

7. () 1999 1 ()

() [1]: , 1980 — 1990 1994 ; « » : 50% (60 USD 50%,)

• 25 % 30 % () ;

• 50%)

1. IP —

2. CRC —

(NISA) — , NISA, AIDA, 70%

(Agrupación Española de Entidades Aseguradoras de los Seguros Agrarios Combinados (AGROSEGURO).

22 ISP (

• ;

• ;

• ;

• ;

• « » ;

• ;

• [4].

ISP « »

40% 45% 10% 20%,

» (20 % « » > 8,4%).

(Fondo de Emergencia, 1996).

— Institute Financiero de Apoio ao Desenvolvimiento da Agricultura e Pescas (IFADAP).

» 26.07.97

1 2001 .«

».

—

• ;

• ;

• ;

• ;

• ;

• ;

1.

2.

3. -
3. -
1. / —
- .: ,2000. — 314 .
2. : . — 2003. — 8. — .45-48.
- / //
3. /
- // — 2006. — 5. — . 122-129.
4. // : -
- . — , 2002. — 20 .
5. : : [.
- .] / / — .: , 1986. — . 110.

... , ... ,

. : , , , -
. , , , -
. — -
, , , -
, - , -
, , , -

. . [2], . . [3], . . [4], . . [5], . . [1], -
. . [7], . . [7]. . . [6],

) , (-
, , -
- , , -
(- ,) , -
.

XVIII-XIX

XIX-XX . « (. 1).
» , «
«

[8, . 4957]. (. . .)

XX

*

[9]		
[10]		
[11]		
[12]		
[13]		
[14]		
[15]		
[16]		
« » [17]		

*

[18, .203].

50- XX

[19, .7].

[20, .4].

[21, .31].

2

1991

XX XXI .*

[22]	—	
[5]	—	
[4]	—	
[23]	—	
[24]	—	« »
[25]	—	
[26]	—	» « «

(.2).

XXI XX

[27, .37].

*

)

—

[28, .47].

([29, .51].)

[30, .31].

()

[31, .43].

1. . . . / . . . // . . . —
1996. — 6. — . 24-37.
2. . . . (. . . - . . .): . . . /
. . . . — . . . ; , 2005. — 240 .
3. . . . : « . . . - . . . , . . . », 2005. — 642 .
4. . . . (. . . , . . . , . . .) / — . . . ;
, 2000. — 384 .
5. . . . / — . . . ; — « . . . », 1999. — 487 .
6. . . . / — . . . ; — . . . ;
, 2000. — 296 .
7. . . . : . . . / — . . . ; — . . . ; , 2008. — 611 .
8. . . . — . . . ;
9. . . . / — . . . ; — . . . ; , 1927. —
1148 .
10. . . . / — . . . ; — . . . ;
1914. — 364 .
11. . . . / — . . . ; — . . . ;
. . . . , 1919. — 304 .
12. . . . / — . . . ; — . . . ; , 1926. — 216 .
13. . . . / — . . . ; — . . . ; , 1925. — 281 .
14. . . . / — . . . ; — . . . ; , 1936. — 164 .
15. . . . / — . . . ; — . . . ;
, 1941. — 183 .
16. . . . / — . . . ; — . . . ;
17. . . . — . . . ; — . . . ; , 1938. — 182 .
« . . . », 25 1926 . — . . . ;
, 1928. — 10 .
18. . . . // — . . . ; . 1954. — . 27. — 265 .
19. . . . / — . . . ; — . . . ;
. . . . , 1958. — 160 .
20. . . . / — . . . ; — . . . ;
21. . . . / — . . . ; — . . . ;
, 1990. — 383 .
22. . . . : . . . / — . . . ; — . . . ;
, 2004. — 544 .
23. . . . : . . . / — . . . ; — . . . ;
2002. — 368 .
24. . . . / — . . . ; — . . . ; — «
». — . . . , 2007. — 132 c.
25. . . . : . . . : . . . — . . . ;
/ — . . . ; , 2008. — 285 .
26. . . . : . . . / — . . . ; — . . . ;
. . . . ; — . . . ; — . . . ; , 2008. — 200 .
27. . . . : . . . / — . . . ; — . . . ;
2003. — 175 .
28. . . . : . . . / — . . . ; — . . . ;
, 1999. — 264 .
29. . . . : . . . / — . . . ; — . . . ; , 2007. — 364 .
30. . . . : . . . / — . . . ; — . . . ;
. . . . — . . . ; , 2003. — 196 .
31. . . . : . . . / — . . . ; — . . . ;
. . . . — . . . ; , 2007. — 156 .

	«	» *
1.		
. [8]	«	».
«	» [5]	».
. . [7].	«	».
. . [24]	«	».
. . [13]	«	»
[18].	«	»
. [16].	«	»
2.		
. . [21].	«	»
. [1]	«	».
. . [2]	«	»

*

» [17].

» [7].

«

. . [19].

—

»[22].

. . «

«

»

» [23].

. . , «

»

, «

» [9].

[14].

» [20].

60 2.03.2007

» [15].

».

»[23].

1. » «

2. »

3.

4. »,

1. / . — IV. — .: ,2000. — .332.

2. .: / . — .: ,2003.

3. / ; .

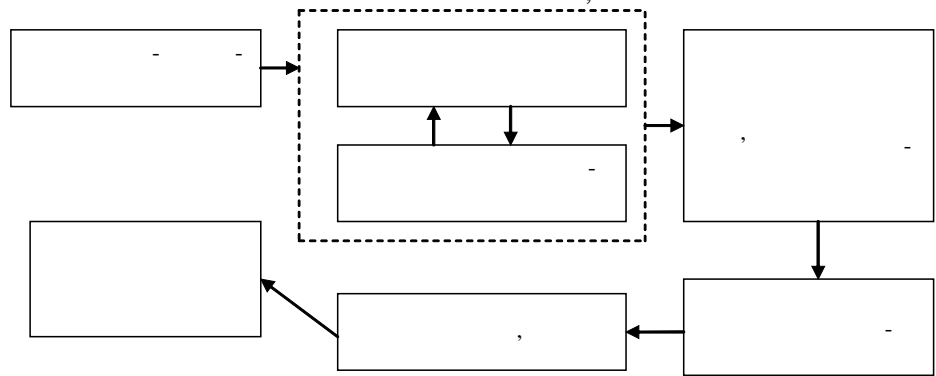
4. : ,2005. — 767 .

5. ,2009. — 272 .

5. : / , , .: ; ,2001. — .733

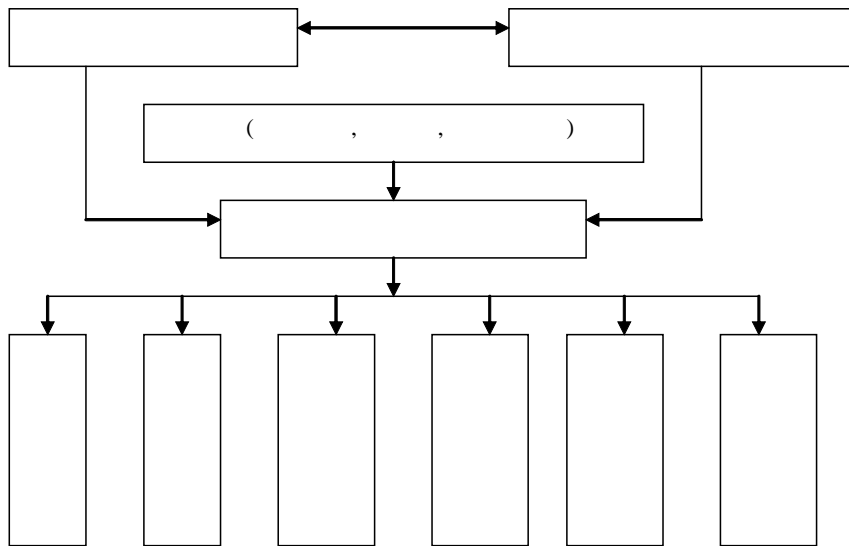
6. / . . . : 1-4. — . : . . ., 1989.
- 699 .
7. : . . . (- . . .)/ . . . // : [. . .] — . . . : <http://www.niss.gov.ua/book/journal/ekon.htm#b2>
8. : . . . , . . . / . . . : — . : . . . , 2003. — 368 .
9. / — . : . . . , 2007. — 1072 .
10. « . . . »/ . . . // CREDO. — 2000. — 24.
11. , 16 1997 . — . . . : <<http://www.rada.gov.ua>>
12. : . 57000 / , — 14- — . : . . . , 1983. — 816 .
13.
14. , 2009. / . . . // — 3. — . . . : <http://www.m-economy.ru>
15. : http://www.me.gov.ua/control/uk/publish/printable_article?art_id=97980
16. // :
17. / « . . . : ».— . : . . . , 2000. — . 56.
18. / : , (.) . — . : . . . , 2002. — 528 .
19. : . . . / . . . // — 2009. — 2. — . 2-10.
20. / : , 2007. — 192 . — . 17.
21. / : . . . / (.) . — . : . . . , 2004. — 117 .
22.
23. / — . : . . . , 2008. — 611 . , 2010.
24. / — . : . . . , 2005. — . 72.

[2].



.1.

[2]



.2.

[3].

- 1.
- 2.
- 3.
- 4.
- 5.
- 6.
- 7.
- 8.
- 9.

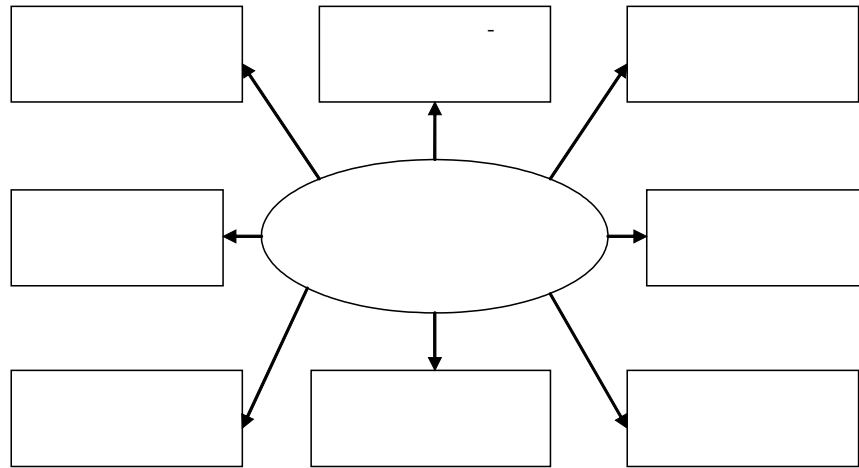
;SWOT-

(

.1.

(.3).

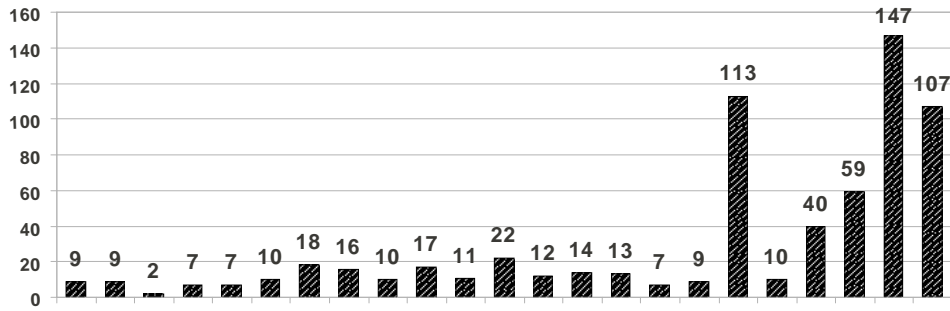
1		
2		
3		
4		
5		
6		
7		
8		
9		



.3.

1. — ,
 2. —
 3. —

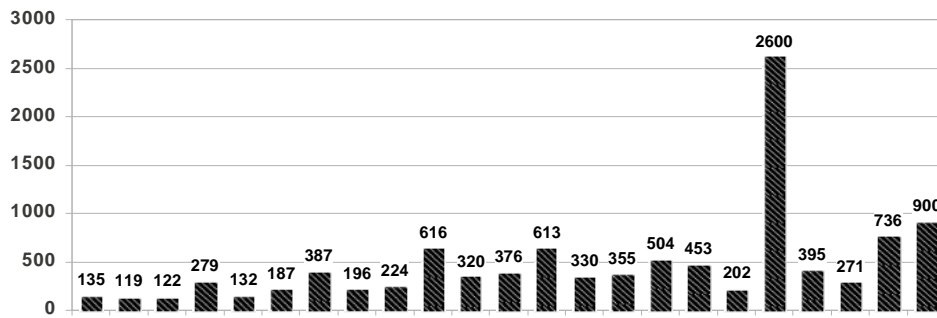
1. ; , 2002. — 192 . /
 2. : — 2008. — 16. — . 8-11. /
 3. — 2009. — 10. — . 29-34. /
 4. / . — 2009. — 3 (94). — . 105-109.



. 1.

) [16]

(-

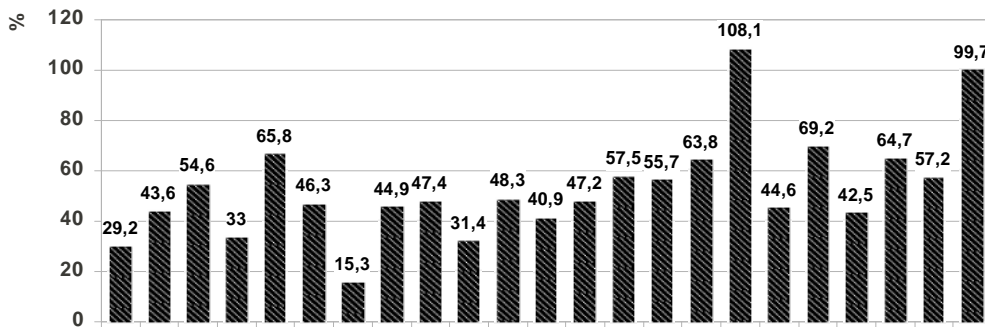


. 2.

() [16]

(. 2).

(), 2007 , 4,85 . , 0,7 % , 57% (149) . 43,1% , 12,3% — (. 3).



. 3.

() [16]

(28,6%),

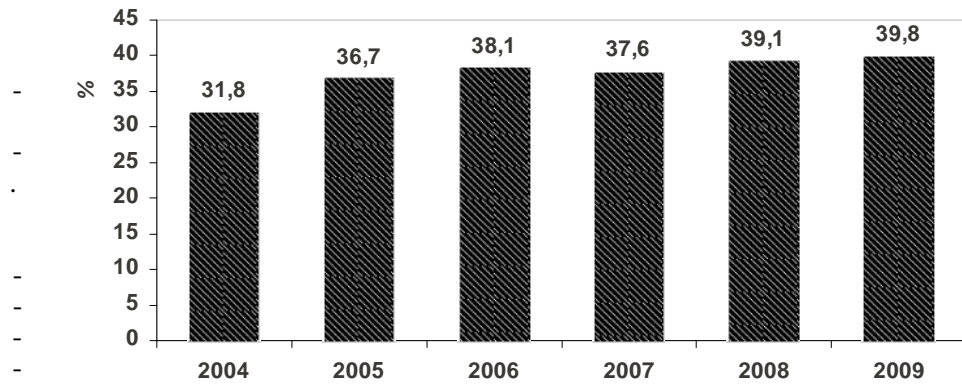
(16,1%).

2004

31,8% (.4).

40%,

33%.



.4.
2004-2009

, % [17]

(

)

19 600

100

3-4

26 %

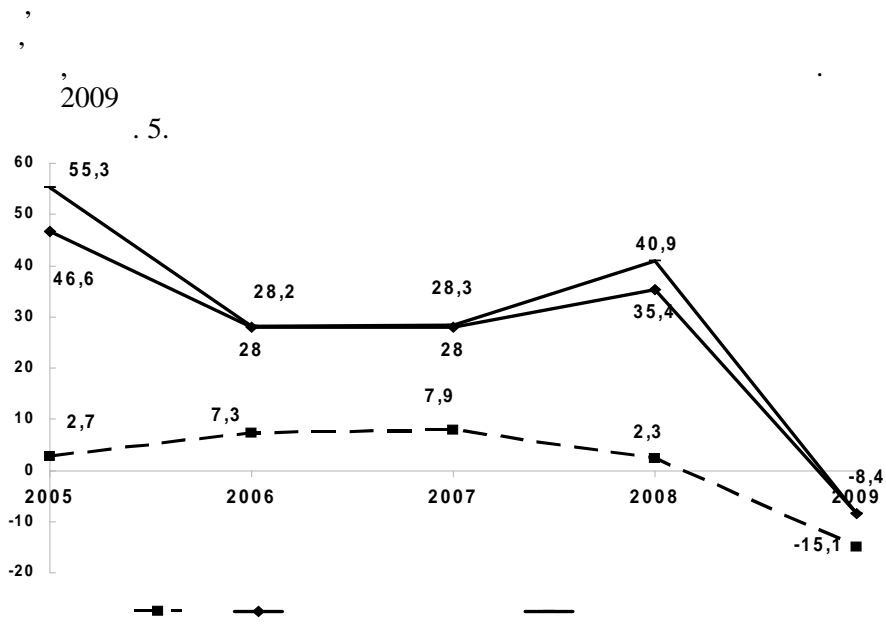
(42-43%).

1,0 3,0%

25,1% 22,1%,

2,8% 9%.

2000-2008



.5.
2005-2009 , % [17]

[18].

- 1) (),
- 2) ;
- 3) ;
- 4) ;

[18]:

- 1) ;
- 2) ;
- 3) () ;
- 4) () ;
- 5) ;

[18].

4 () 5 ().

- 1) ;
- 2) ;
- 3) ;
- 4) ;
- 5) .

- ;

- ;

- ;

1. — . — 684 .

2. . III. // — 1989. — 12. — 128-138.

3. . 1. — . — 1955. — 360 .

4. , 1999. — 352 .

5. / . — . — 1998. — 676 .

6. : . — . » , 2004. — 93 c.

7. / , 2006. — 504 .

8. : . — . — 2001. — 372 .

9. / , 1994. — 464 .

10. / - . — . — 2001. — 608 .

11. : . — . — 1998. — 448 .

12. . — . — 1997. — 455 .

13. . — : . — 2000. — 296 .

14. : . — . — 2005 — 256 .

15. : / ; . — 2- . — . — 2000. — 592 .

16. Paying Taxes 2010: The global picture / PricewaterhouseCoopers, World Bank Group. — [. — : <http://www.pwc.com/gx/en/paying-taxes/download-order.jhtml>.

17. ? — . — 2010. — 80 .

18. 15.06.2010/ . — [. — : http://gska2.rada.gov.ua/pls/zweb_n/webproc4.

« » »

[5], [6], [7], [1], [2], [3], [4], [11], [12], [8], [9], [10], 2008-2010

(.1). 2004 80,79%, 0,95% 18,22%, 0,04%, 2005 73,96%, 24,88%, 1,2%.

2006

1

1,1%,
2005

65,45%

33,45%.

	2004	2005	2006	2007	2008	2009
1.	88615	143423	245230	426867	734022	723295
...	842	1663	2689	5932	9789	14014
...	319	550	729	632
...	2370	5382	9060	13382
2.	39	5	4	4	12	5755
...	—	—	—	—	—	4527
...	39	5	4	4	12	1229
3.	71589	106078	160503	260476	443665	462215
...	5486	6391	8798	13326	37382	42587
...	66103	99687	151705	247150	406283	419627
4.	16145	35677	82034	160455	280556	241311
...	16130	35659	82010	160386	280490	241249
...	15	18	24	69	66	63

*

2007

1,4%
37,59%.

61,10%,

2007

2008

2007

38,22%.

60,44%,

2009

33,36%,

63,90%.

0,8%.

2%

(. 2).

2

*

		%	1		5		5	
				%		%		%
2004	88615	100	40590	45,80	48025	54,20	...	0,00
2005	143423	100	54823	38,22	88601	61,78	...	0,00
2006	245230	100	86197	35,15	159033	64,85	...	0,00
2007	426867	100	131505	30,81	181311	42,47	114052	26,72
2008	734022	100	222033	30,25	278581	37,95	233408	31,80
2009	723295	100	230974	31,93	266699	36,87	225623	31,19

*

2004

54%

1

2004 2008

1

2007

5

2006 42,47%, 2009 64,85 %, 2007 26,72%

2008

1

. 3.

3

*

		%		%		%
2004	88615	100	51243	57,83	37371	42,17
2005	143423	100	81279	56,67	62144	43,33
2006	245230	100	123787	50,48	121443	49,52
2007	426867	100	213802	50,09	213065	49,91
2008	734022	100	300220	40,90	433801	59,10
2009	723295	100	355521	49,15	367774	50,85

* 42,7%, 2008 59,10%.

2009

60%

2004

(. 4).

4

*

2005

2008

	2004	2005	2006	2007	2008	2009
	88615	143423	245230	426867	734022	723295
6,2%	71589	106078	160503	260476	443665	462215
74,6%	80,79	73,96	65,45	61,10	60,44	63,90
	5486	6391	8798	13326	37382	42587
	6,19	4,46	3,59	5,12	5,09	5,89
	66103	99687	151705	247150	406283	419627
	74,60	69,51	61,86	57,90	55,35	58,02

*

2008

60%

5%

55,4%

2009

1,1 : 1.

(.5).

5 2004 2006
*

	2004	2005	2006	2007	2008	2009
	71590	106078	160503	260476	443665	462215
, %	100	100	100	100	100	100
1	35867	47028	72050	107921	190299	199323
, %	50,10	44,33	44,89	41,43	42,89	43,12
1 5	35723	59050	88453	128239	203247	206536
, %	49,90	55,67	55,11	49,23	45,81	44,68
5	24316	50119	56356
, %	9,34	11,30	12,19
	5486	6391	8798	13326	37382	42587
, %	7,66	6,02	5,48	5,12	8,43	9,21
1	3166	3537	5353	8173	20652	25734
, %	4,42	3,33	3,34	3,14	4,65	5,57
1 5	2320	2854	3444	4538	16209	16531
, %	3,24	2,69	2,15	1,74	3,65	3,58
5	615	521	322
, %	0,24	0,12	0,07
	66103	99687	151705	247150	406283	419627
, %	92,34	93,98	94,52	94,88	91,57	90,79
1	32700	43491	66697	99748	169647	173589
, %	45,68	41,00	41,55	38,29	38,24	37,56
1 5	33403	56196	85008	123701	187038	190004
, %	46,66	52,98	52,96	47,49	42,16	41,11
5	23700	49598	56034
, %	9,10	11,18	12,12

55%.

2007

, 2007

9,34%,
2009

12,19%.

*

2004 2007
. 2008

2004

4%.

2004

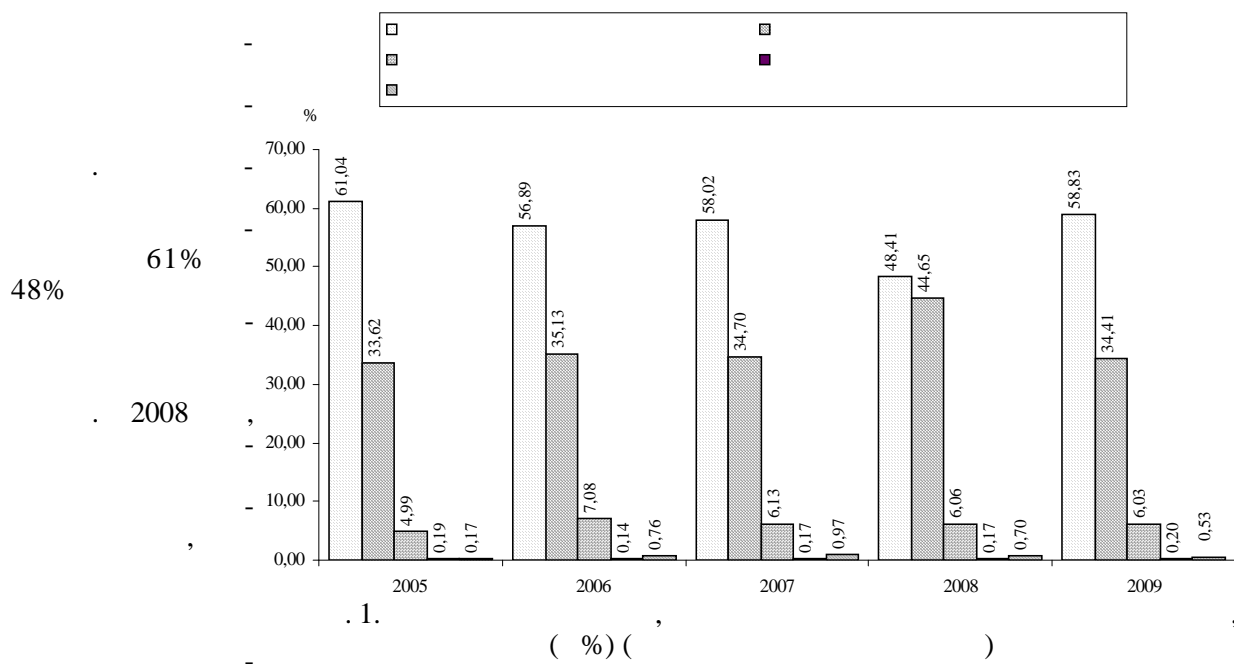
90%.

;)

:)

;)
;)

(. 1).



33 44%.

40%

40-50%

(.6).

6

80%

	2006	2007	2008	2009
	160503	260476	443665	462215
, %	100	100	100	100
	137516	217271	359140	373759
, %	85,68	83,41	80,95	80,86
1 , . . .	70036	104251	183427	191185
, %	43,64	40,02	41,34	41,36
1 5 , . . .	67480	101166	153501	158248
, %	42,04	38,84	34,60	34,24
5 ,	11854	22212	24325
, %	...	4,55	5,01	5,26
	6405	10618	18262	17670
, %	3,99	4,08	4,12	3,82
1 , . . .	675	1380	2776	2677
, %	0,42	0,53	0,63	0,58
1 5 , . . .	5730	5862	8337	7600
, %	3,57	2,25	1,88	1,64
5 ,	3376	7150	7393
, %	...	1,30	1,61	1,60
	16582	32587	66263	70786
, %	10,33	12,51	14,94	15,31
1 , . . .	1339	2290	4096	5461
, %	0,83	0,88	0,92	1,18
1 5 , . . .	15243	21211	41409	40687
, %	9,50	8,14	9,33	8,80
5 ,	9085	20757	24638
, %	...	3,49	4,68	5,33

2006

2007

2008

85%.
83%.
2009

81%.

, 2001-2005

*

4%

2006 2009

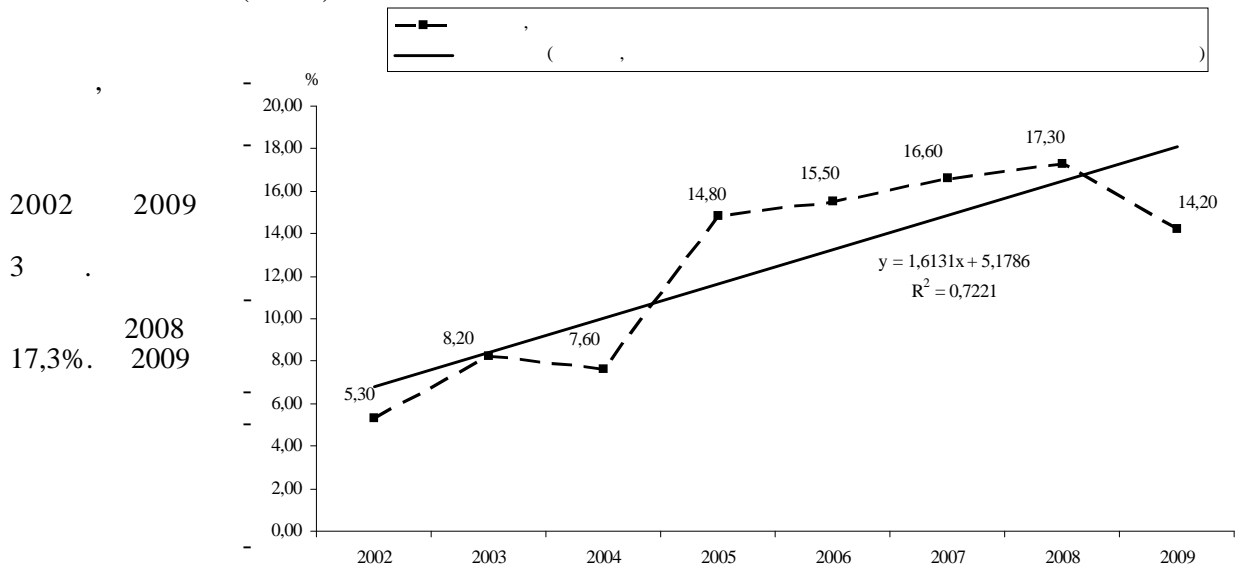
2006

10% 2009
15%

40% 1 5 1 34 42% 5%

1,6-3,5%.
3,5 9,5%.

(. 2).



2002 2009
3
17,3%. 2008 2009

. 2.

$$Y = 5,1786 + 1,6131 \times X,$$

$$: \quad a_0 = 5,1786\% \\ \quad \quad \quad ; \quad a_1 = 1,6131\%$$

2010

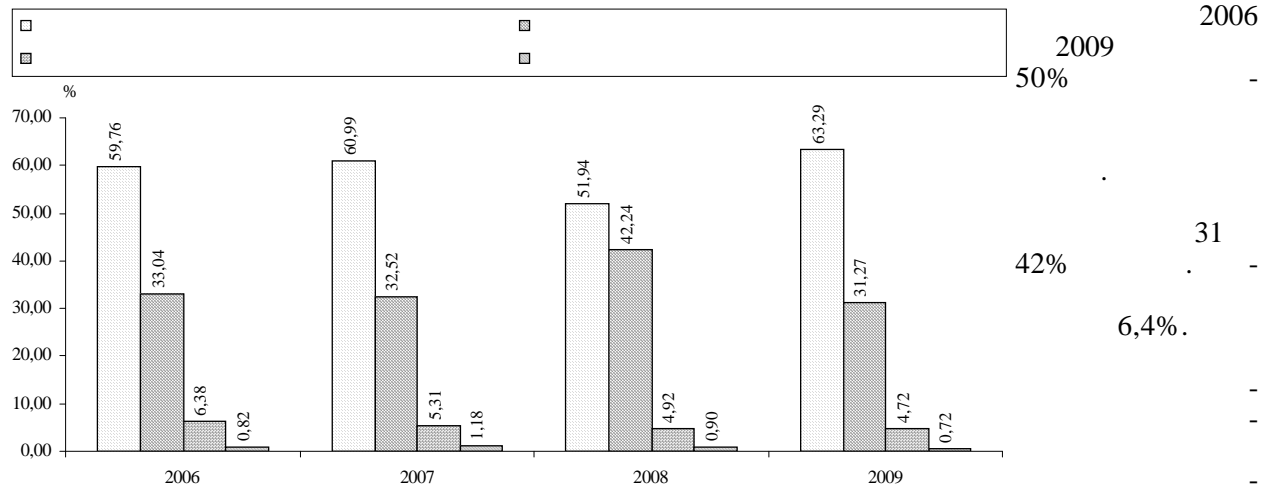
21,31%. 19,70%, 2011

15%,

20-25%,

30-35%.

4 (. 3).



. 3.

()

80-85%.

2008

. 7.

(23,90%),

(35,12%),

(15,61%).

(8,85%)

(6,50%).

399193

89,98%

2008

2009
(22,71%),

(35,84%),

(16,84%).

(5,63%),

(9,02%).

2009
416181
90,04%.

	2008		2009	
	'	%	'	%
	28812	6,50	26026	5,63
	420	0,10	327	0,07
	7684	1,73	9607	2,08
	106029	23,90	104951	22,71
	8630	1,95	9273	2,01
	39274	8,85	41678	9,02
	155818	35,12	165678	35,84
	4168	0,94	4397	0,95
	15990	3,60	16007	3,46
	69260	15,61	77848	16,84
	444	0,10	216	0,05
	2545	0,57	1495	0,32
	4591	1,03	4711	1,02
	443665	100	462215	100

*

2008
106,12%.

2009

2008

2009

2009

2404

10

90-

1/3

(, ,)

2009

2008

: 0,4422.

: 0,1414.

: 0,6436.

: 0,2996.

1,3457.

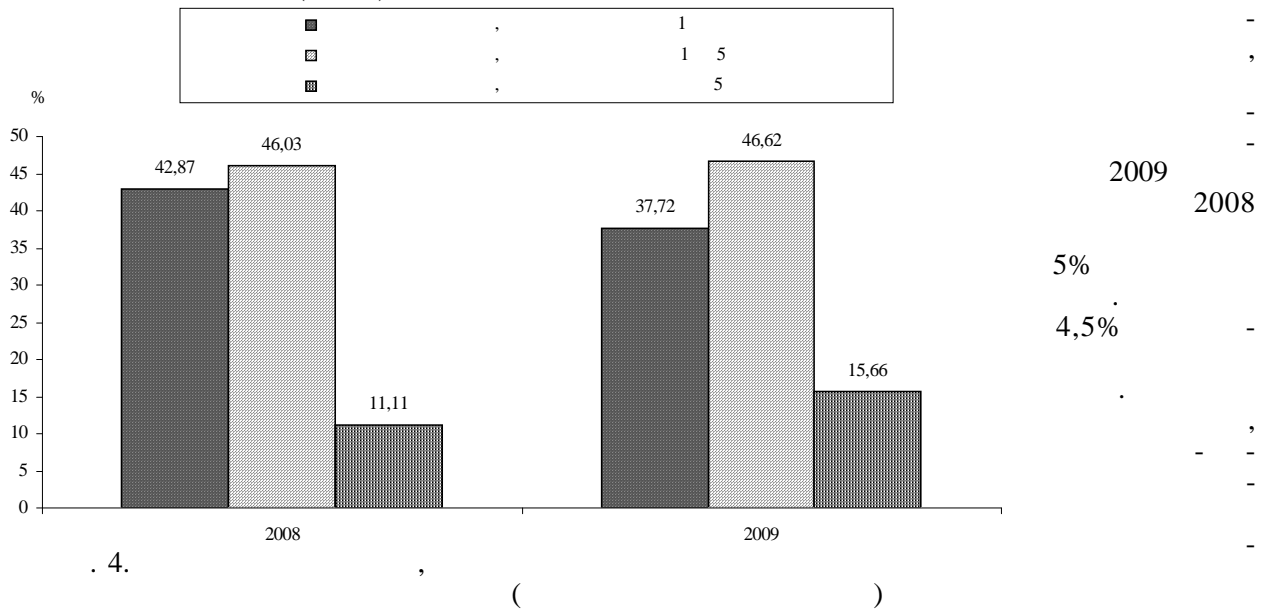
: 1,1871.

: 0,2282.

0,5 1.

0,5.

2008 2009
1 5 (. 4).



1-1,5 ;
5-10 ()

1-2

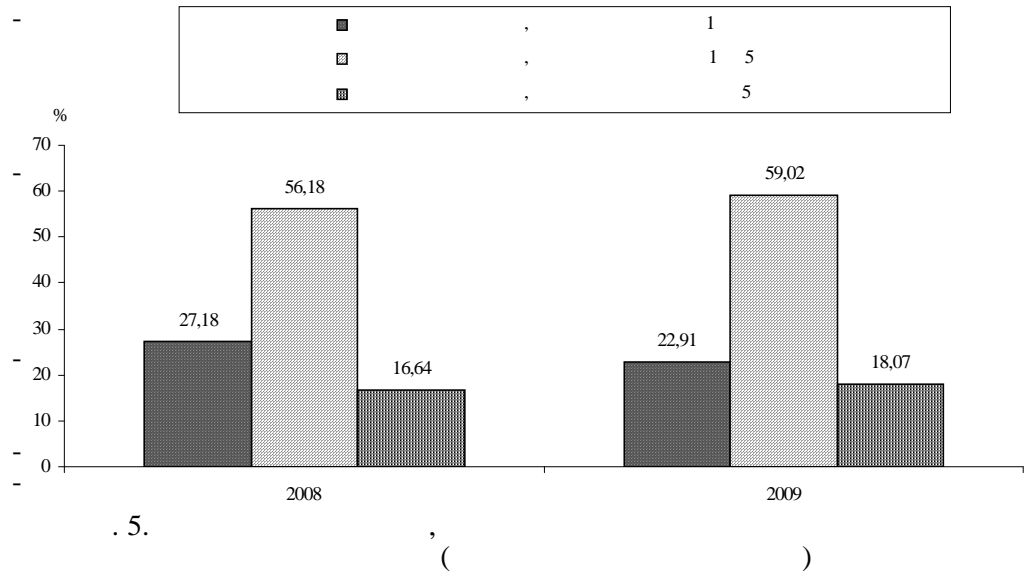
1 5

2009

2008

(. 5).

1-5



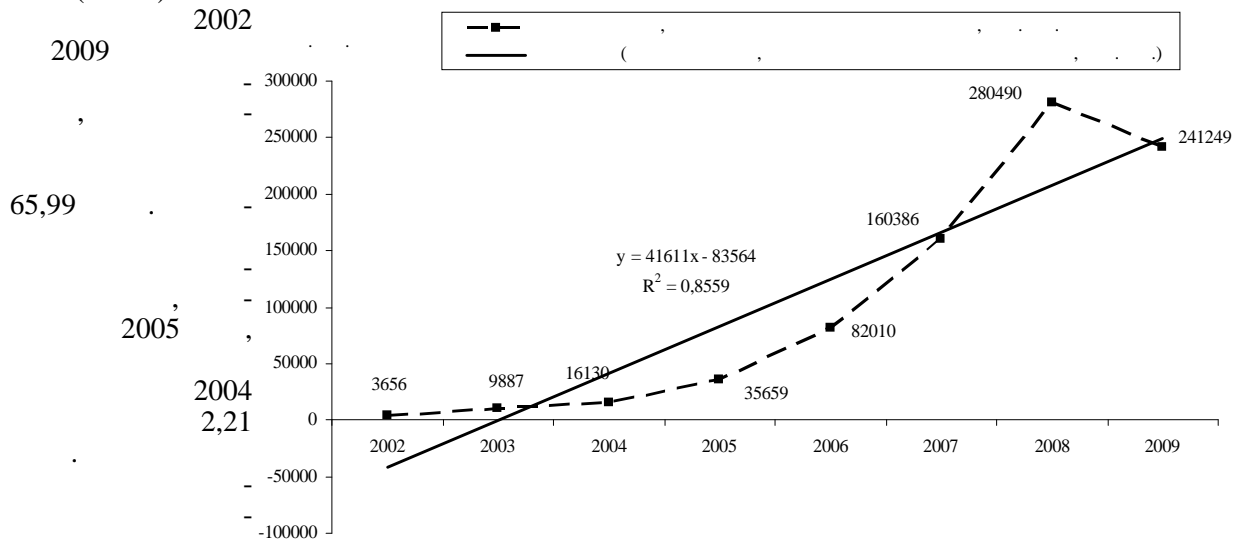
. 5.

5

2004

2005

(. 6.)



65,99

2005

2004

2,21

$$Y = -83564 + 41611 \times X$$

. 6.

$$a_0 = -83564$$

(-)

$$a_1 = 41611$$

2010
290935

2011

332546

(.8).

8

2006

*

	.	%	.	%	.	%	.	%	.	%
2006	82010	100	58453	71,28	20412	24,89	3145	3,83	20523	25,02
2007	160386	100	115032	71,72	40778	25,42	4577	2,85	73084	45,57
2008	280490	100	186088	66,34	88352	31,50	6050	2,16	143416	51,13
2009	241249	100	137113	56,83	98792	40,95	5343	2,21	132757	55,03

25%

*

3,83%.

2007

45,6%

2008

50%.

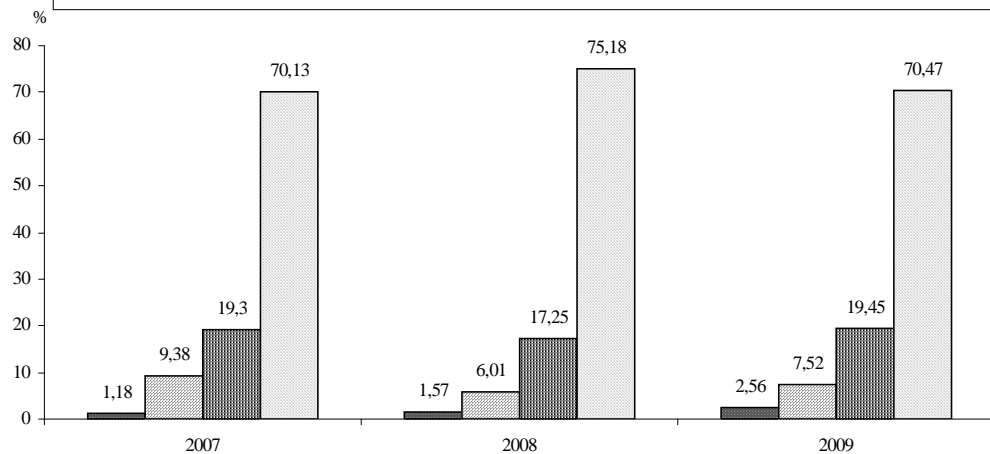
(,);) ;)

2009

(.7).

2007 2008

■	1	▣	1 5
▤	5 10	□	10



.7.

(,)

(,).

:)

10

2009

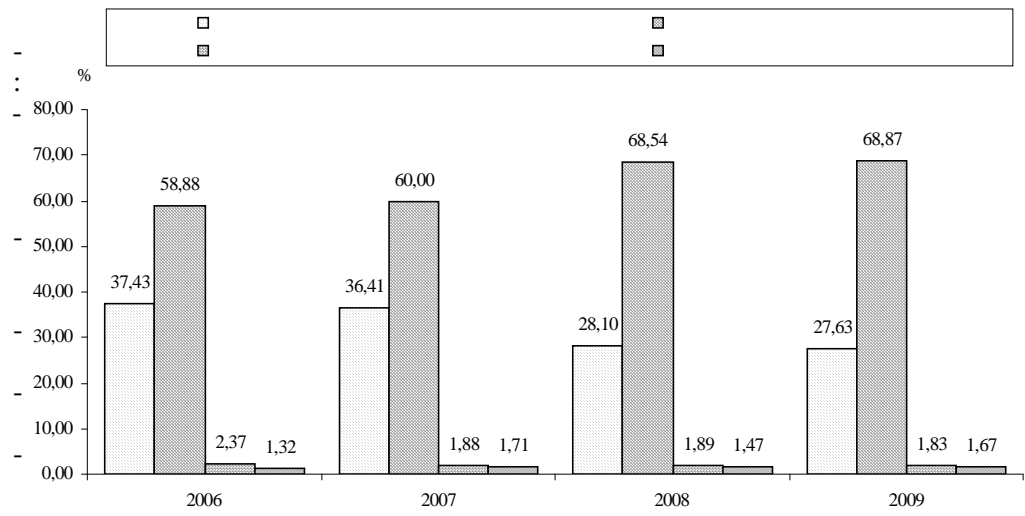
10

5%.

10

10

(.8).



.8.

()

;)

;)

;)

)

1.

2.

3.

4.

15

5. , , - - -
- , 2004 , - -
- , 2006 - -
- , - , - -
- , - -
1. . . « », 2004. — 358 . : / . . — .:
 2. . . : , , - / . . — .: , 2003. — 93 .
 3. . — 2008. — 5. — . 34-38. / . //
 4. / . . // . — 2005. — 2. — . 194-200.
 5. . . / . . //
 6. . . // , — 2006. — 9. — . 28-33. / . . -
 7. . .) / . . — : « », 2001. — 242 . :
 8. . . // . — 2006. — 5. — . 36-39. / . . -
 9. . . / . . //
 10. . — 2004. — 6. — . 113-120. / . . // . —
 2005. — 12. — . 128-132.
 11. . . / . . // : , , . — 2009. — 2. — . 90-91.
 12. . . : - / . . — .: , - , 2009. — 318 . -

336.71

2011-2012

[1, . 43-46]
 [2, . 9-11],
 [3, . 9-14]
 [4, . 34-36],
 [5, . 2-8]

2010

(. 1 . 2).

1

		(. . .)	(%)	(%)
1		22251,79	12,35	25,70
2	TP Bank	16854,98	9,36	70,99
3		16671,96	9,26	34,19
4	-	11029,37	6,12	45,88
5		9994,73	5,55	21,02
6		7902,54	4,39	19,25
7		5894,65	3,27	13,97
8		5082,38	2,82	13,76
9		4926,95	2,74	22,02
10		4808,47	2,67	17,47

*
 22251,79 . . . 44321,50
 , 50%

	(. . .)	(%)	(%)
1	44321,50	19,62	51,19
2	17010,07	7,53	35,77
3	16957,28	7,51	40,18
4	12077,95	5,35	29,43
5	10308,84	4,56	21,14
6	8987,04	3,98	24,34
7	5810,36	2,57	34,75
8	5679,44	2,51	25,39
9	5247,42	2,32	25,94
10	5123,92	2,27	38,80

*

1)

2)

2009

48%.

45%

» (3,5%).
« ».

mmerzbank

:«

95%

» (8,7%) , «
« »

» (7,06%) , «
UniCredit 60%

:«

80-90%.

», «

» «

».

PR.

2011

20-30

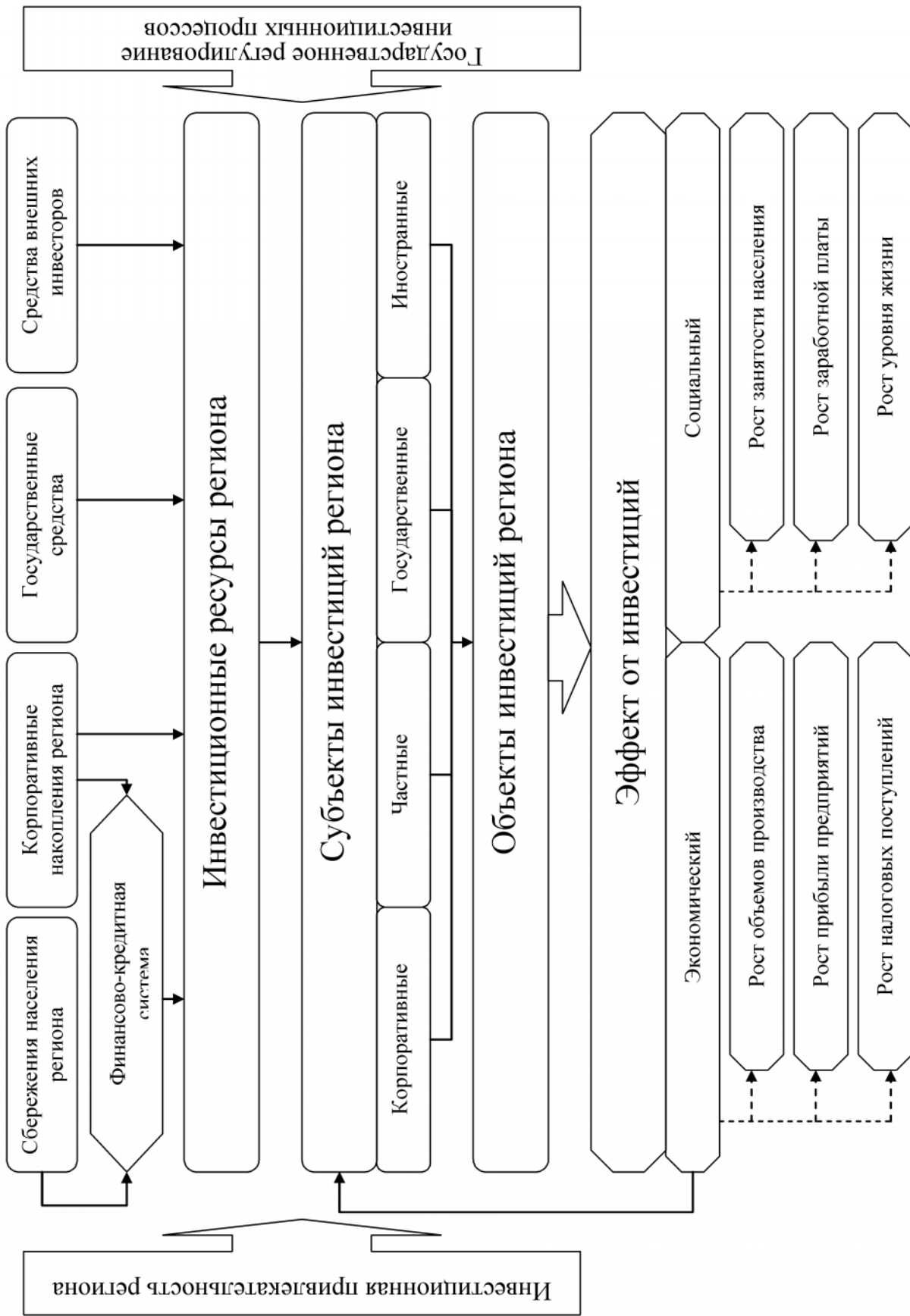
50

500

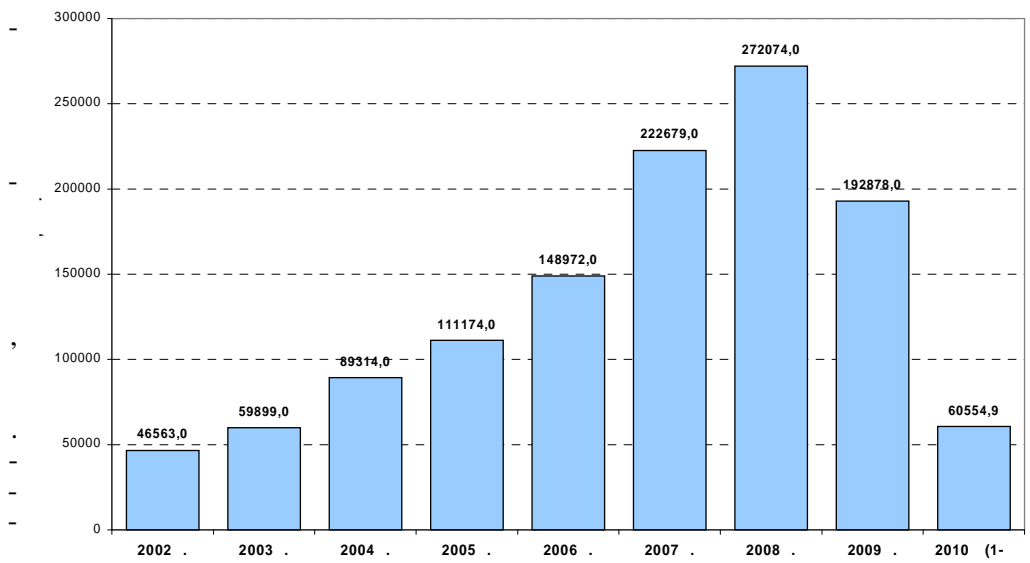
(+)

- 1. . . . — // . — 2002. — 9. — .43-46.
- 2. . . . // . — 2003. — 6. — .9-11.
- 3. . . . : / //
- : , 1999. — 117 . : // . — 2003. — 10. — .34-36.
- 4. . . . : // . — 2003. — 10. — .34-36.
- 5. // ” ” . — 2002. — 3. — .2-8. 2001 : , ,

).
, .
, .
, .
()
, — ,).
, / [6].
:), (),
— (. . .)
/ (.1).
, , - , - , -
2009 — , 2018 198 , 1100 (, 76%
,) . . , 10 ,794
2008 — (.2).
2002-2008 5,8 ,
(112%)
34,7%. (.3).
() — () ; ; ; ; ;
; ; ; ; ; ; ; ; ; ; ;
; 2002 2008 39,3%,
; , 2005 96%.
, , 2005-2008 1,6 , 2009
15,4 (40%



),
 2009
 2,1
 2001
 500



(. 4)

. 2.

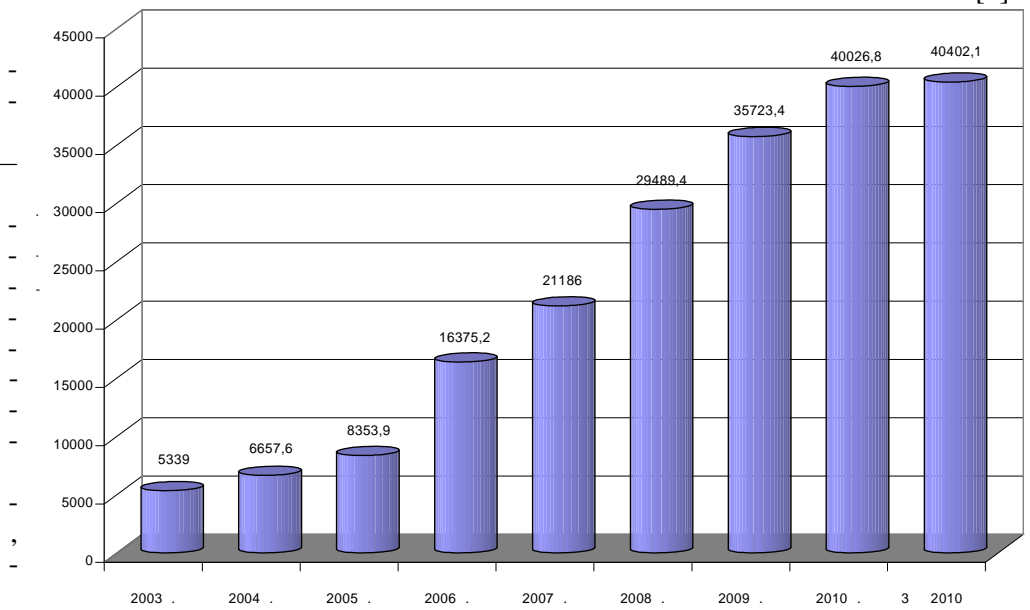
2002-2010 [4]

(55,2%)

2004

2010

20%

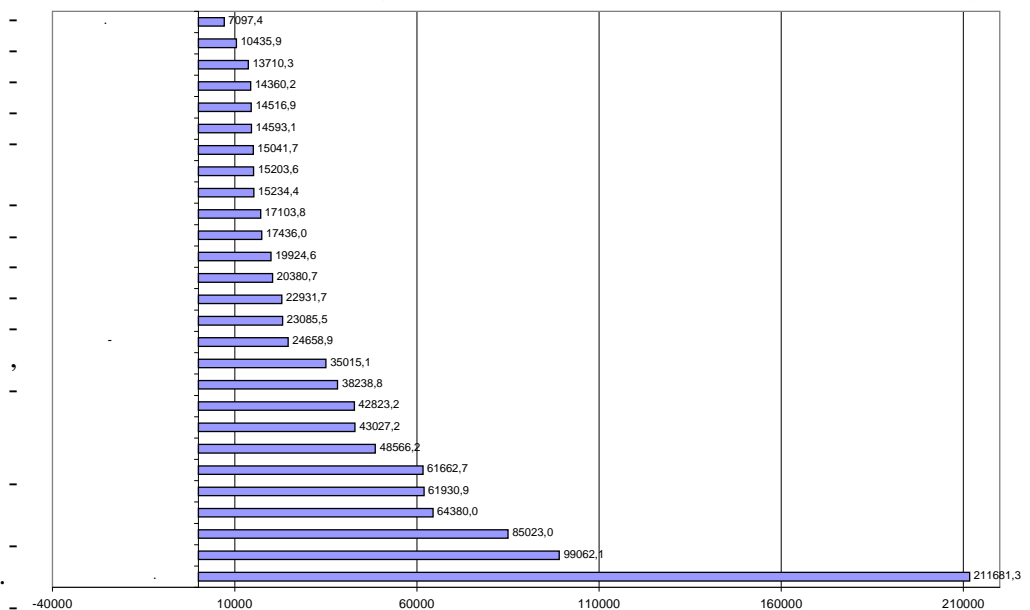


. 3.

2002-2010

(

) [4]



. 4.

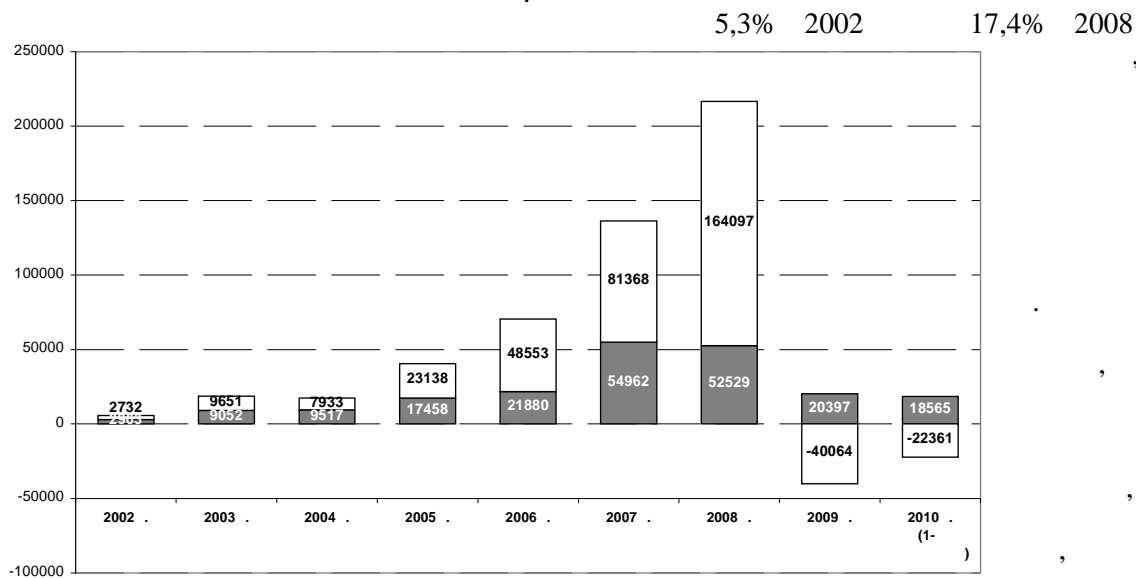
2004-2010

(1-) . . [4]

(35,6%),
(16,2%),

(19,2%),
2002-2007

(.5).



.5.
2002-2010 (1-) . [3]

2009

(.4).

(.2-3). 2009

29,1%.

2010
2010

2009

-8,2%

2009-2010
2009
2010

12%

1%

1 2005-2007

(
2008-2009

0,85).

0,34).

2005-2007 (.6)
F-

1 1 209,74 (p-level
1 14,48 (p-level

1 0,05), t-

2005-2007

1 1 1,19

1468,38 /1

2006-2009

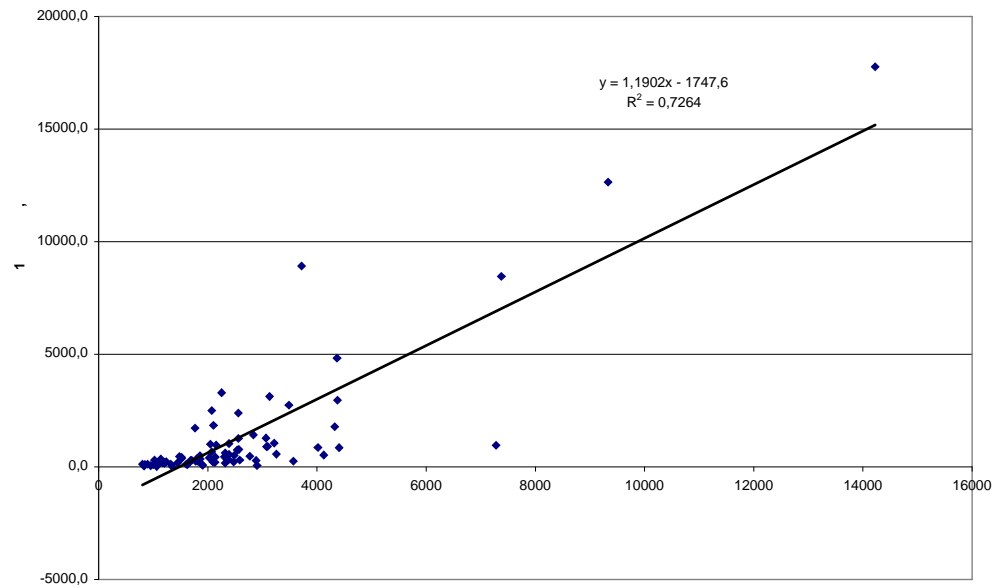
78,7%, 2009

2623,9

/1, 2009

, 2010

XX



.6.

2008

»,

«

[2].

(SPC — Special Purpose Company),

()

SPC,

()

2002-2008

2009-2010

1. — 320 .
2. / . , . // . — 2007. — 2 (329). — .29-33.
3.]. — : <http://www.bank.gov.ua/Statist/index.htm>.
4. : <http://www.ukrstat.gov.ua/>.
5. invest Consulting. — « ». — « - », 2005. — 460 . . — .: PRO-
6. / . . , . . // « ». — : - , 2002. — . 259-264.

« »

[7], [8], [9], [10], [11], [12], [5], [13], [6],

[15] () —

().

—

—

[16]:

(), ;

((, , ,));

(, , ,) .

90-

(),

[15] :«

»

•

•

•

•

•

()

()

() «

».

() ;

[18].

;

;

«

».

•

•

•

•

•

•

•

•

[19].

Internet. 90- Internet-

1999 . ;
70 [20]. Internet

1. ;
2. , — ;
3. -
4. , -
5. ;
6. ;

1. « » 16.06.91 .
2. « » 19.03.96 .
3. () 2 « »
4. . / . .
5. . / . . — : « » , 1998.
6. . / . . — : , 2001. — 1028 .
7. . / . . — — - :
8. , 1997 . — 497 .
9. . / . . — : « - » , 1997. —
1120 .
10. . / . . — : « . . » ,
2008. — 1232 .
11. . / . . — : , 1997. —
416 .
12. . — : , 2003. — 632 .
13. . / . . — : , 2004. — 216 .
14. — : www.ukrstatgov.ua.
15. « » 23.02.06 .
16. . / . . — — - :
17. . , 2001.
18. : . / . . — :
19. , 1999. — 368 .
20. : / ,
2002.
19. . / . . — : , 2000.
20. : , , . / . . —
., 1992.

• • - -
- -
, - -
: . - -
• • , - , - , -
- -
, - -
: - -
• • - -
- -
: . - -
, - , - , -
• • - -
- -
• • - -
: . - -
, - , - , -
• • - -
- -
: . - -
, - , - , -
• • : -
» « - -
» « - -
» « - -
: -
: -
: -

ANNOTATION

ashentsev A.I. THE THEORETICAL APPROACHES OF FORMATION NET-RATES OF ECOLOGICAL INSURANCE

The approaches of formation net-rates of ecological insurance are analyzed. It is revealed that in the modern period of time there is no uniform of view on her formation. The technique of account of this rate and mathematical approach of a rating of the ecological tariff is offered.

Keywords: net-rates, tariff rates, ecological insurance.

Vorobyov Y.N., Blazhevich O.G. FINANCIAL SAFETY IN ORGANIZATIONS OF RECREATIONAL SPHERE

Essence of financial safety of organizations of recreational sphere is investigational in the article. It is set that for organizations of recreational sphere the major condition of providing of financial safety is forming of even money stream during throughout the year. On the basis of analysis of financial state organizations of recreational sphere recommendations of relatively increase of their financial strength security are grounded.

Keywords: financial safety, financial state of organizations, recreational sphere

Nekhaychuk D.V. EFFECT ON MUNICIPAL PROPERTY FINANCIAL RESOURCES OF THE REGION

The article examines the main trends and possibilities of communal property rights in order to create the financial capacity of the region. There are proved the importance of income from real estate in the region in total revenues. There are draw conclusions about the need to develop modern methods of management of communal property.

Keywords: financial resources, municipal property, property management, financial revenues, fees, rent, real estate.

Nekhaychuk Y.S. EFFECT OF SHADOW ECONOMY IN SOCIAL AND ECONOMIC DEVELOPMENT

There are essence of the shadow economy and its impact on economic development. Their own analysis of the existing tax system and the role of the informal sector in this mechanism. There are draw conclusions about the possibility of reducing the share of «shadow» in the overall economic system.

Keywords: shadow economy, the informal sector, tax system, taxes, revenues, expenses, tax evasion.

Tumanova E.A. FEATURES OF INSURANCE THE AGRICULTURAL RISKS IN FOREIGN COUNTRIES

In clause are analyzed features of insurance of agricultural risks in foreign countries, in particular, in the USA, Canada, Portugal, Spain and Russia. The expediency of application of experience of systems of the given kind of insurance in Ukraine is considered.

Keywords: insurance, agricultural risks, agrarian sector, insurance payments.

Uskov I.V. ECONOMIC NATURE OF BUDGET, HIS FUNCTIONS

In the article investigated basic looks of scientists to understanding of essence of budget and his functions. Author approach is determined in understanding of budget as difficult multidimensional economic category; functions are specified executable a budget.

Keywords: budget, functions of budget, budgetary facilities, organs of state and local power.

Voroshilo V.V. FINANCIAL SAFETY OF HOUSEHOLD: THEORETICAL ESSENCE

Theoretical essence of concepts «safety», «economic security», «financial safety» is examined in the article. The author going is grounded near a concept «Financial safety of household».

Keywords: housekeeping, security, financial security.

Demchenko I.V. STRATEGIC MANAGEMENT OF FINANCIAL SAFETY IN THE SUBJECT OF MANAGING

A role of strategic management by financial safety of the enterprise in with-time managing conditions is shown in given article. The basic conceptual questions of maintenance of financial safety of the subject of managing are resulted. The model of construction of system of strategic management by a finan-owl safety of the enterprise is resulted.

Keywords: financial safety, strategic management, the subject of managing, system, a conceptual question.

Sitshayeva L.Z. TAXES IN THE SYSTEM OF STATE REGULATION OF ENTREPRENEURIAL ACTIVITY

In the article reveal essential mechanism of tax incentives for entrepreneurial activity, address the problems of functioning tax system of Ukraine, offered the means of tax regulation in question support the sector of domestic entrepreneurship.

Keywords: tax, business activity, state regulation, entrepreneurial activity.

Vorobyova E.I. DETERMINATION OF LEVEL AND CONCENTRATION OF CREDIT INVESTMENTS IN SOCIO-ECONOMIC SYSTEM OF THE STATE

In the article research of directions and volumes of credit investments is carried out in the economy of Ukraine. It is set that a most volume of the bank crediting is on the real sector of economy and household. Developed suggestion on the increase of volumes of crediting of unfinancial sector of economy and household.

Keywords: bank crediting of unfinancial sector and household

Sribnaya K.A. PROSPECTS OF DEVELOPMENT THE BANKS IN UKRAINE

The picture of modern activity of banks in Ukraine is given, ratings of the Ukrainian banks and banks with a foreign capital are considered the facilities of legal and physical entities and prospect of development of bank institutes attracted on volume at the credit market of Ukraine certain.

Keywords: jars, credit market, deposits, modern tendencies, foreign capital, rating, bank institutions, banking system.

Zhernovaya E.V., Frolov V.I. STATUS AND PROSPECTS OF INVESTMENT PROCESSES DEVELOPMENT IN REGION OF UKRAINE

The concept of regional investment processes was updated and revealed its structure and mechanisms. The analysis of the dynamics and assess the current state of the investment processes in Ukraine was held. Suggested a promising direction of investment processes intensification through the development of public-private partnership on the basis of project finance.

Keywords: investment process, structure, mechanism, dynamics of investment, the regression equation, public-private partnerships, project finance.

Vorobets T.I. THE MAIN INSTRUMENTS OF FINANCIAL INVESTMENT AND THEIR USE IN THE DOMESTIC STOCK MARKET

The article carried a theoretical analyze financial investment tools, as their use in the domestic stock market. Invoked the legal formulation of concepts. A contemporary investment situation in the country.

Keywords: financial investments, financial instruments, the stock market.

.. — (.)
 .. — (.) -
 .. — , , -
 (.)
 .. — , (. -
); « (. -
 » (.)
 .. — , (.)
 .. — (.) -
 .. — - , (.) -
 .. — , (. -
)
 .. — , . . . -
 (.)
 .. — (.) -
 .. — , (. -
)
 .. — , (. -
)
 .. — , (. -
)
 .. — , (. -
)

. 3.

- 1. , -
- 2. , , ,
- 3. .
- 4. (). , .
- 5. .
- 6. .

« : , , »

- 1. (, , , , : -
, , , , , ,); -
(, , - , , , ,); -
,); (, - , -), , -
, 15 2003 . 7-05/1. . -
2. : , . -
-4, 1,5 , —12 2- , 20 , 6-16
, (). , ,
:

3,5
: finance_napks@mail.ru blolge@rambler.ru (-
, Word 6.0, 7.0, 95, 97, 2000, 2003, Times New
Excel (xls).

- Roman. 3.) , , () (), -
(, , ,). -
) () , , e-mail;
) .
 - 4. , , , , , ,
 - 5. . -
 - 6. ().
 - 7. , , .
- (. — 2008. — 3).

-
· · · · ·

:

...

...

...

...

()

1. / -

2. ,2000.— 228 . : « —

2000», 2006.— 568 .

3. -

4. // .— 2008.— 8.— .53-62. 17 2008 514-VI// ' .

— 2008.— 202.

5. : . ./ . , . — ∴ -

6. , 1997.— 1120 .

7. a . . / . . -

8. // .— 2008.— 1.— .93-107.

9. ∴ - , 2000.— 686 .

10. ∴ - , 2002.— 364 .

11. // .— 2008.— 3-4.— 162 .

12. ∴ - , 2000.— 416 .

13. : . ./ . , . — ∴ , 2008.— 611 .

14. ∴ - , 2007.— 280 .

15. ∴ - , 2007.— 280 .

16. ∴ - , 2007.— 280 .

17. ∴ - , 2007.— 280 .

18. ∴ - , 2007.— 280 .

19. ∴ - , 2007.— 280 .

20. ∴ - , 2007.— 280 .

21. ∴ - , 2007.— 280 .

22. ∴ - , 2007.— 280 .

23. ∴ - , 2007.— 280 .

24. ∴ - , 2007.— 280 .

25. ∴ - , 2007.— 280 .

26. ∴ - , 2007.— 280 .

27. ∴ - , 2007.— 280 .

28. ∴ - , 2007.— 280 .

29. ∴ - , 2007.— 280 .

30. ∴ - , 2007.— 280 .

31. ∴ - , 2007.— 280 .

32. ∴ - , 2007.— 280 .

33. ∴ - , 2007.— 280 .

34. ∴ - , 2007.— 280 .

35. ∴ - , 2007.— 280 .

36. ∴ - , 2007.— 280 .

37. ∴ - , 2007.— 280 .

38. ∴ - , 2007.— 280 .

39. ∴ - , 2007.— 280 .

40. ∴ - , 2007.— 280 .

41. ∴ - , 2007.— 280 .

42. ∴ - , 2007.— 280 .

03.11.2009 . 60 84 1/8.

Times. . . . 9,9.

320 .

« . . . »

95017, . (0652) 27-26-56