

1.
2010 (1-

2002-

(. 2)

2002-2008

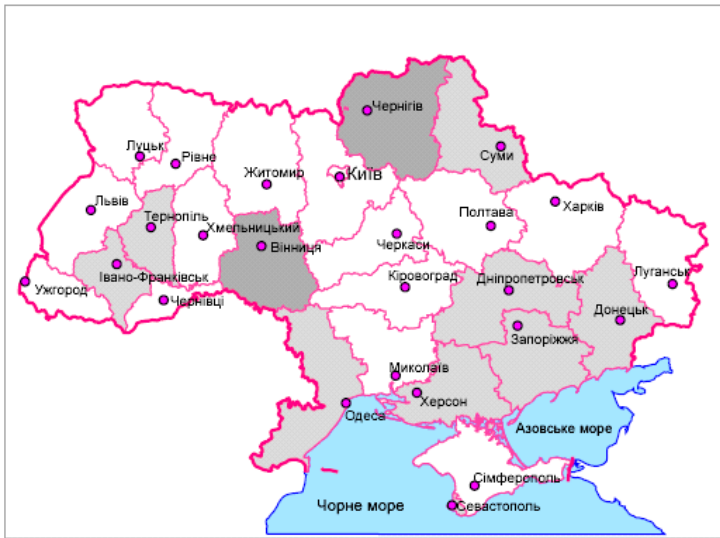
: 2 12.
16 8.

6

2002
40,8%, 2008
81,8% (. 3).
2002

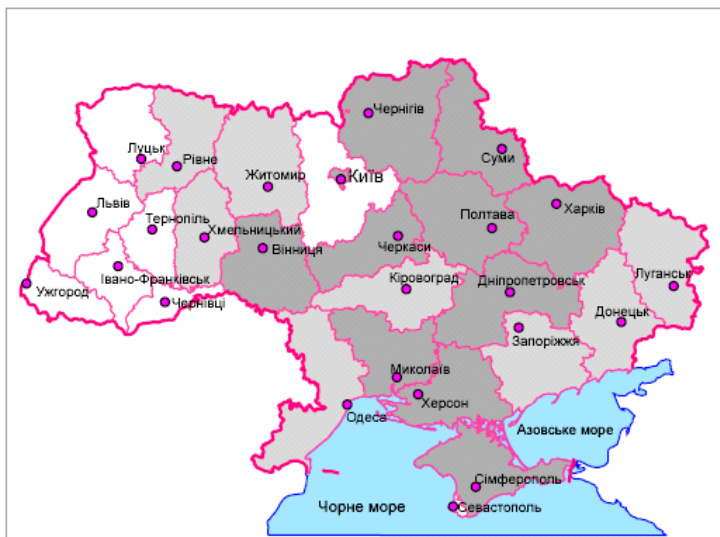
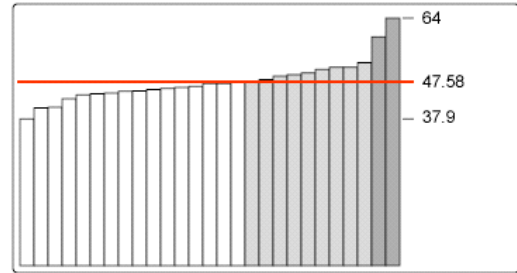
41,0% 37,2%.

- 1)
- 2)
- 3)
- 4)



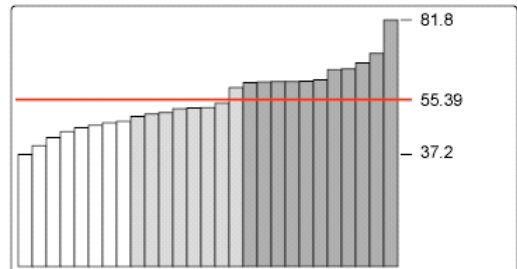
Группы регионов Украины по уровню износа основного капитала в 2002 году, %

37.9 - 47.4
47.6 - 52.5
59.2 - 64



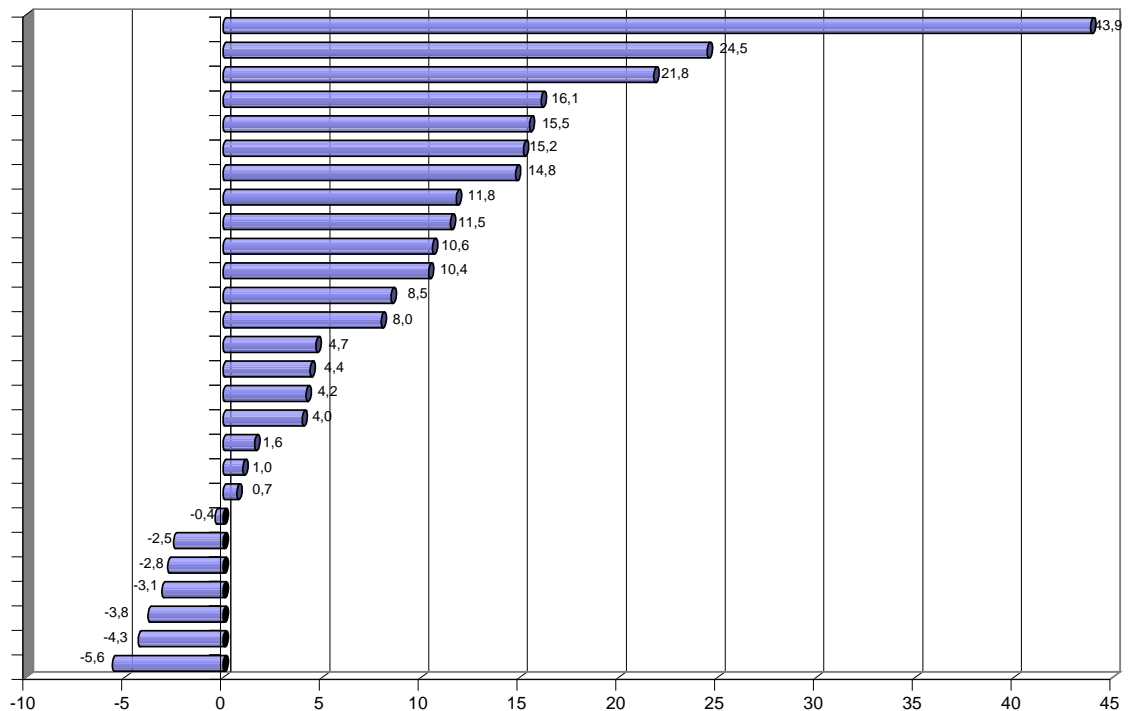
Группы регионов Украины по уровню износа основного капитала в 2008 году, %

37.2 - 48.1
49.8 - 59.4
61 - 81.8



.2.

2002 2008



.3.

2008, %

(+),

(-)

2002

- 1 — , (,), , ;
- 2 — () ; ; () , , ;
- 3 — - - , 1,2 4;
- 4 — - - , , (()), () .

$$\begin{array}{ll}
 1 - 2,0\% \times 4 = 8\%; & 2 - 10,0\% \times 4 = 40\%; \\
 3 - 6,0\% \times 4 = 24\%; & 4 - 15,0\% \times 4 = 60\%.
 \end{array}$$

$$(\overline{N_{A\%}})$$

1- 66%, 2- 20%, 3- 12% 4- 2%.
 17,4%.
 $100 / \overline{N_{A\%}} = 5,8$.

(I), . . .

$$I = \overline{S} \times \overline{N_{A\%}} \quad (1)$$

$$(\overline{N_{A\%}})$$

$$I = \begin{cases} 0, & (K \% \leq \overline{N_{A\%}}) \\ ((\frac{K \% - \overline{N_{A\%}}}{100}) \times \overline{S_{OC}}) \times \frac{\overline{N_{A\%}}}{100}, & (K \% > \overline{N_{A\%}}) \end{cases} \quad (2)$$

$$I = (I_1 - I_0) \times I \quad (3)$$

(I)

$$= \frac{I}{I} \tag{4}$$

$$= \frac{I}{(I + I)} \tag{5}$$

$$= \frac{I}{(I + I + I)} \tag{6}$$

$$= \frac{S}{I} \tag{7}$$

2008 (.1).
 • — ;
 • — ;
 48%, — ;
 • — ;
 , — ;
 0,661. — ;
 2008 17,4%). 2008 (5,8
 2008 2,3%. 2008
 0,438. — ;
 67,3%. — ;
 2,1%. 2008

	86,0	92,5	280,5
, %	17,4	17,4	17,4
(I),	14,9	16,1	48,7
, %	39,5	46,3	64,3
, %	37,2	48,4	81,8
-			
(I),	3,3	4,6	22,9
	26,2	28	43,9
	35,7	35,5	59,4
2005-2008	0,77	0,52	0,36
-			
(I),	7,3	3,9	5,5
	16,9	10,8	11,8
()	1,132	0,673	0,242
-			
()	0,927	0,522	0,165
-			
()	0,661	0,438	0,153
-			
(),	5,1	8,6	23,8

0,142.

-

24,2%.

-

2008

17,5%.

(17,4%).

-

.

-

.

-

-

-

-

-

-

-

1. — [] —
: <http://www.ukrstat.gov.ua/>.
2. : []/
— : , 2008. — 205 .
3. []/
./ . — , 2004. — 112 .
4. / . —
: - , 2004. — 82 .