

[1, 2],

2009 2007 2,95 2,1
 122 433 01.11.2010 . — 150 981 6 01.01.2010 .,
 2009 38 450
 40,8%. 01.11.2010 74020 -
 10642
 10% 29,5%,
 (. . . 1).

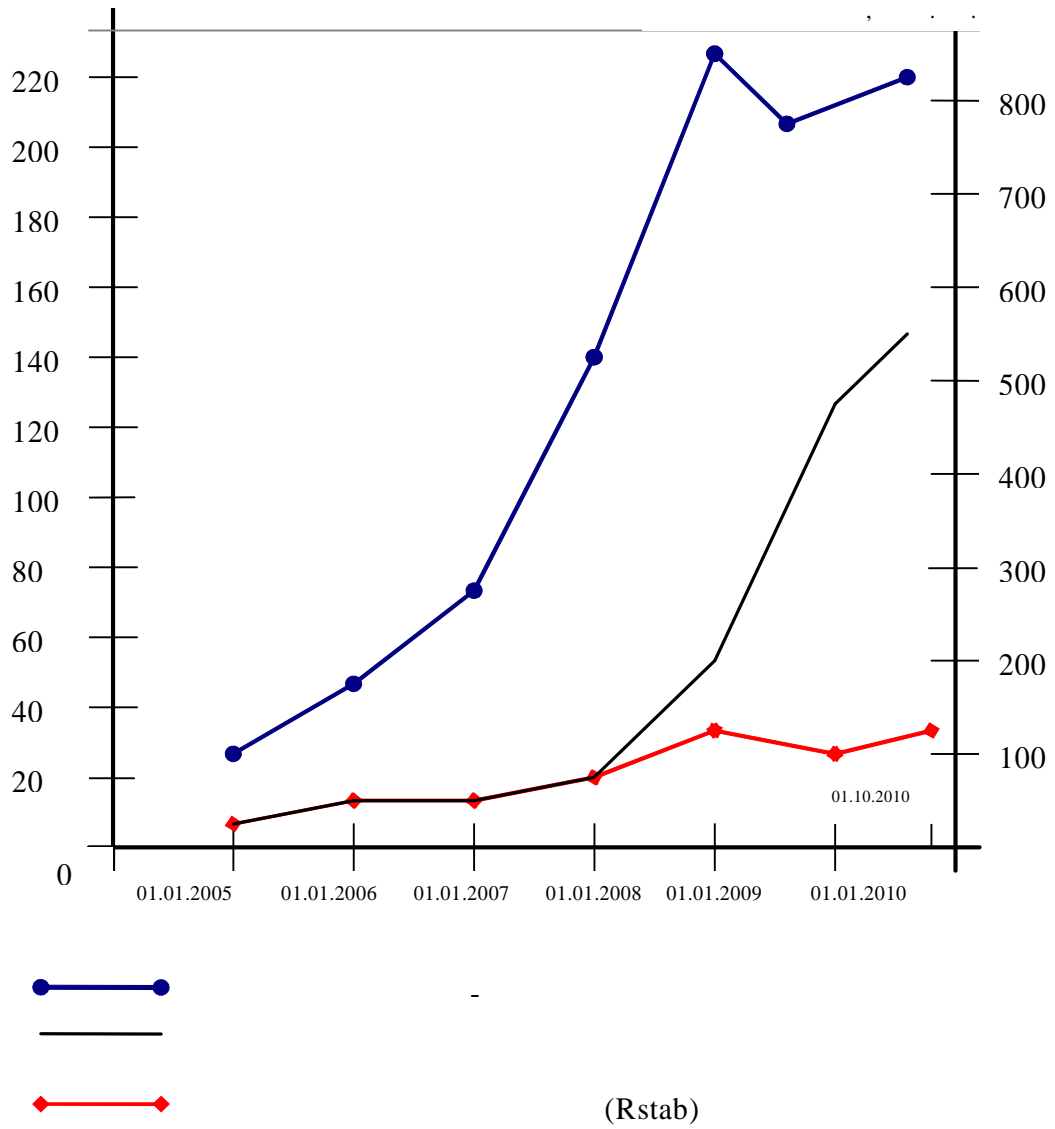
*

	01.01.2005	01.01.2006	01.01.2007	01.01.2008	01.01.2009	01.01.2010	01.11.2010
' .	20072	27537	41645	68185	122580	142995	112042
' .	18809	25367	37501	61565	115276	181445	122684
,	1263	2170	4144	6620	7304	-38450	-10642
-	7250	9370	13289	20188	48409	122433	150981
(), -	—	2120	3919	6899	28221	74024	28548
, %	—	8,36	10,45	11,21	24,48	40,80	23,27

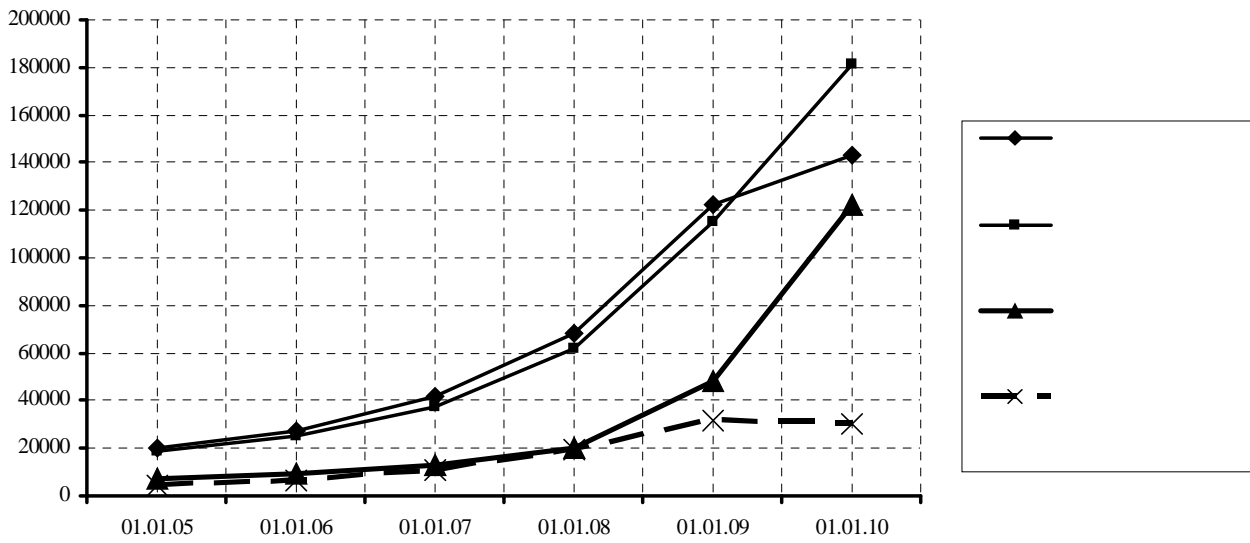
*

[3].

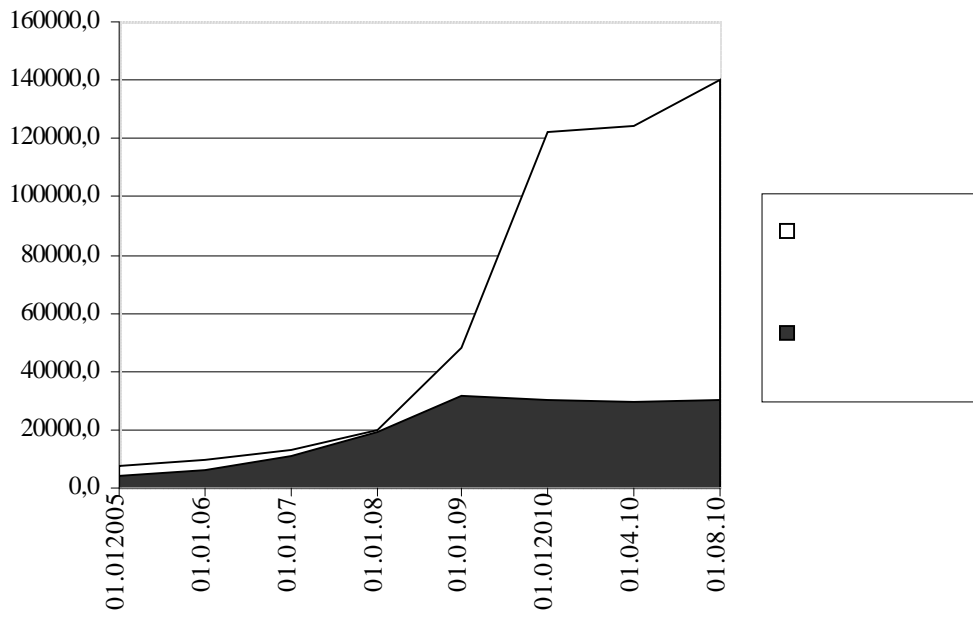
() , [4]
 6,9% 01.01.2005 ., 3,9% 01.01.2008 .,
 3,9% 17,7%,
 . 1. [1, 2],



. 2.



. 3.



. 4.

32

1. : 03.08.2000 474/4695 (06.07.2000 .
279, 2. 02.02.2007 . 31 // :
— 2007. — 3 (132). -
3. — []. — :
4. : 2 2010 2756-VI// .
— 2010. — 229-230 (4979-4980).