

- 1) ();
- 2) ;
- 3) ;
- 4) . [3]

- 1) ;
- 2) ;
- 3) -

$$\rightarrow = \left(\frac{()}{()} \right) \rightarrow \rightarrow \left(\begin{matrix} () \\ () \end{matrix} \right) \rightarrow \rightarrow \left(\begin{matrix} () \\ () \end{matrix} \right)$$

•
•
•
•
•

[8].

•
•
•
•

[10].

•
•
•

[5].

•
•
•

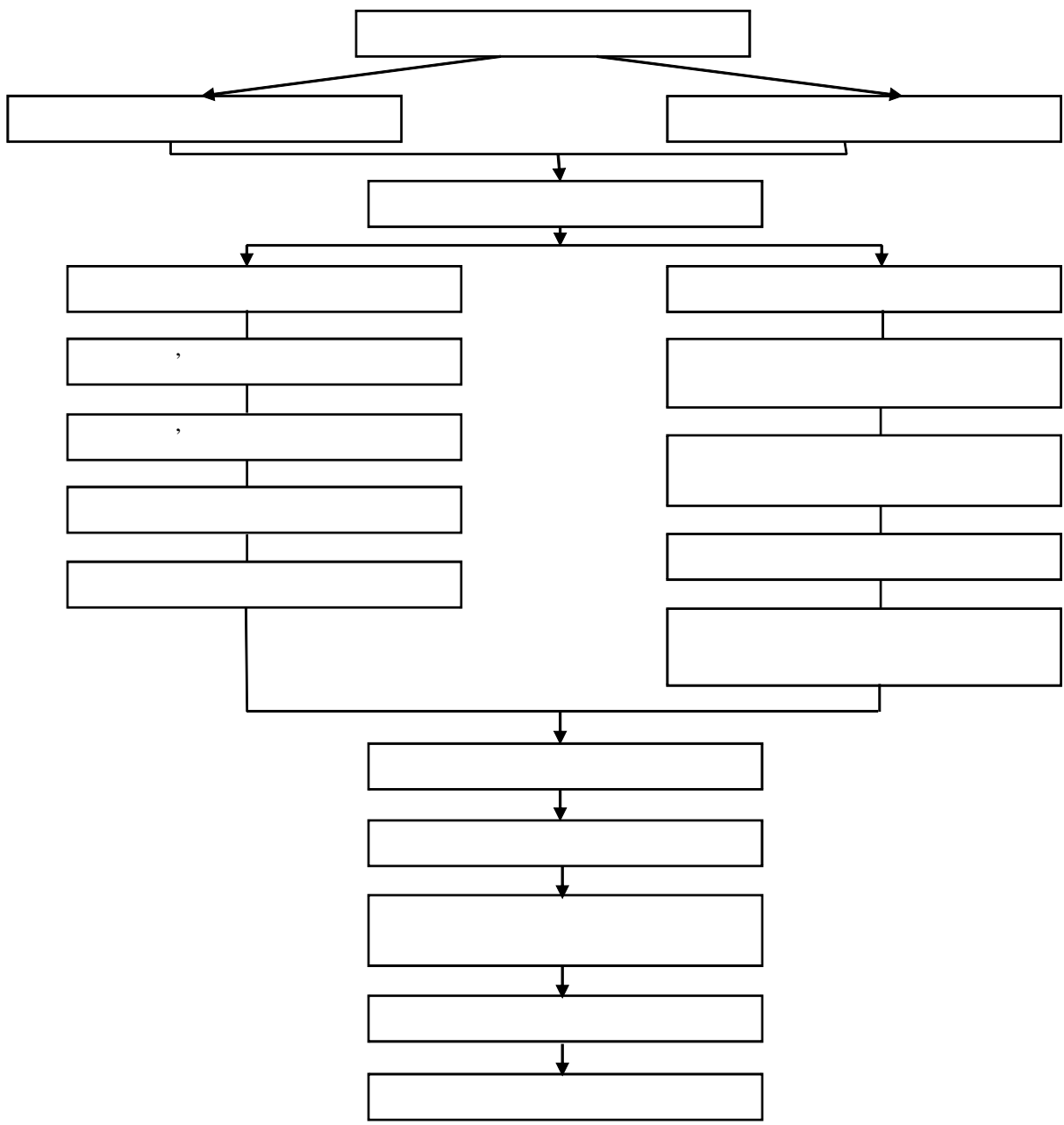
(. 1) [11].

)

(

(

)(. 1).



.I.
[1; 2)

(

1.

*

*

«Insurance T»

. 2.

2. 5

«non-Life»

2012

*

		31.12.2012	31.12.2011	, %
1		1 615 633,9	1 385 695	16,59
2		1 516 837,3	1 126 484	34,65
3		830 184	812 247	2,21
4		736 903	405 530	81,71
5		447 724	446 890	0,19

*

«Insurance T»

«1» (:)—	;	-
«2» ()—	,	
« » (;)—	,	-
«4» (,)— ;	,	
[7]				
:			,	-
,				
			« » (.3).	
		(3,65)	,	
			(6,8)	
			(17,5)	-
			(1,46)	-
« »				-
			« » (.4).	
		(0,057)		-
			(1,83)	
			(0)	
			(1,48)	
			« » (.5).	
			« »	-
			(11,96)	-
			(16,18)	-
			(13,05)	-
(9,5)				-
			« » (.6).	
		(3,62)	« », ; ;	-
		(7,57)		
		(15,64)		-
			(4,59)	-
			« » (.7).	-
			« », ; ;	-
			(5,49)	-
			(18,5)	-
		59		

3.

« » *

/		, %			, %
1	() -	105,6	1. $0 \leq < 50$ 2. $50 \leq < 75$ 3. $75 \leq < 100$ 4. $100 \leq$	0,04	4,22
2	()	36,5	1. $95 \leq$ 2. $80 \leq < 95$ 3. $65 \leq < 80$ 4. < 65	0,1	3,65
3	()	0,02	1. ≤ 100 2. $100 < \leq 200$ 3. $200 < \leq 300$ 4. $300 <$	0,06	0,0012
4	()	37,8	1. $0 < \leq 20$ 2. $20 < \leq 50$ 3. $50 < \leq 75$ 4. $75 < , \leq 0$	0,18	6,8
5	()	12,5	1. $50 <$ 2. $25 < \leq 50$ 3. $0 \leq \leq 25$ 4. < 0	0,06	0,75
6	() -	114,2	1. $10 <$ 2. $5 < \leq 10$ 3. $0 < \leq 5$ 4. ≤ 0	0,06	6,85
7	() -	97,5	1. $40 \leq$ 2. $33 \leq < 40$ 3. $10 \leq < 33$ 4. < 10	0,06	5,85
8	() -	97,2	1. $50 \leq$ 2. $40 \leq < 50$ 3. $30 \leq < 40$ 4. $< 30; 85 \leq$	0,18	17,5
9	()	9,4	1. $0 < \leq 50$ 2. $50 < \leq 75$ 3. $75 < \leq 100$ 4. $100 < , \leq 0$	0,16	1,46
10	()	-12,2	1. $10 \leq$ 2. $5 \leq < 10$ 3. $0 \leq < 5$ 4. < 0	0,04	-0,48

*

« »

;

(18,173)

;

(12,208)

«

»,

4.

« » *

/					
1	() -	6,32	1. $0 \leq < 50$ 2. $50 \leq < 75$ 3. $75 \leq < 100$ 4. $100 \leq$	0,04	0,25
2	() -	0,57	1. $95 \leq$ 2. $80 \leq < 95$ 3. $65 \leq < 80$ 4. < 65	0,1	0,057
3	()	0	1. ≤ 100 2. $100 < \leq 200$ 3. $200 < \leq 300$ 4. $300 <$	0,06	0
4	() -	10,17	1. $0 < \leq 20$ 2. $20 < \leq 50$ 3. $50 < \leq 75$ 4. $75 < , \leq 0$	0,18	1,83
5	() -	25,03	1. $50 <$ 2. $25 < \leq 50$ 3. $0 \leq \leq 25$ 4. < 0	0,06	1,502
6	()	133,4	1. $10 <$ 2. $5 < \leq 10$ 3. $0 < \leq 5$ 4. ≤ 0	0,06	8,004
7	()	0	1. $40 \leq$ 2. $33 \leq < 40$ 3. $10 \leq < 33$ 4. < 10	0,06	0
8	() -	0	1. $50 \leq$ 2. $40 \leq < 50$ 3. $30 \leq < 40$ 4. $< 30; 85 \leq$	0,18	0
9	() -	9,3	1. $0 < \leq 50$ 2. $50 < \leq 75$ 3. $75 < \leq 100$ 4. $100 < , \leq 0$	0,16	1,488
10	() -	3,7	1. $10 \leq$ 2. $5 \leq < 10$ 3. $0 \leq < 5$ 4. < 0	0,04	0,148

*

« »

5.

« » *

/					
1	() -	27,24	1. $0 \leq < 50$ 2. $50 \leq < 75$ 3. $75 \leq < 100$ 4. $100 \leq$	0,04	1,08
2	() -	119,6	1. $95 \leq$ 2. $80 \leq < 95$ 3. $65 \leq < 80$ 4. < 65	0,1	11,96
3	() -	0,9	1. ≤ 100 2. $100 < \leq 200$ 3. $200 < \leq 300$ 4. $300 <$	0,06	0,055
4	() -	89,9	1. $0 < \leq 20$ 2. $20 < \leq 50$ 3. $50 < \leq 75$ 4. $75 < , \leq 0$	0,18	16,18
5	() -	-12,5	1. $50 <$ 2. $25 < \leq 50$ 3. $0 \leq \leq 25$ 4. < 0	0,06	-0,75
6	() -	122,4	1. $10 <$ 2. $5 < \leq 10$ 3. $0 < \leq 5$ 4. ≤ 0	0,06	7,34
7	() -	72,58	1. $40 \leq$ 2. $33 \leq < 40$ 3. $10 \leq < 33$ 4. < 10	0,06	4,35
8	() -	72,49	1. $50 \leq$ 2. $40 \leq < 50$ 3. $30 \leq < 40$ 4. $< 30; 85 \leq$	0,18	13,05
9	() -	59,4	1. $0 < \leq 50$ 2. $50 < \leq 75$ 3. $75 < \leq 100$ 4. $100 < , \leq 0$	0,16	9,5
10	() -	23,8	1. $10 \leq$ 2. $5 \leq < 10$ 3. $0 \leq < 5$ 4. < 0	0,04	0,95

*

« »

8,

6.

« » *

/					
1	() -	32,5	1. $0 \leq < 50$ 2. $50 \leq < 75$ 3. $75 \leq < 100$ 4. $100 \leq$	0,04	1,3
2	() -	39,2	1. $95 \leq$ 2. $80 \leq < 95$ 3. $65 \leq < 80$ 4. < 65	0,1	3,62
3	()	1,7	1. ≤ 100 2. $100 < \leq 200$ 3. $200 < \leq 300$ 4. $300 <$	0,06	0,102
4	() -	42,07	1. $0 < \leq 20$ 2. $20 < \leq 50$ 3. $50 < \leq 75$ 4. $75 < , \leq 0$	0,18	7,57
5	() -	0,067	1. $50 <$ 2. $25 < \leq 50$ 3. $0 \leq \leq 25$ 4. < 0	0,06	0,004
6	()	101,4	1. $10 <$ 2. $5 < \leq 10$ 3. $0 < \leq 5$ 4. ≤ 0	0,06	6,08
7	()	86,2	1. $40 \leq$ 2. $33 \leq < 40$ 3. $10 \leq < 33$ 4. < 10	0,06	5,172
8	() -	86,9	1. $50 \leq$ 2. $40 \leq < 50$ 3. $30 \leq < 40$ 4. $< 30; 85 \leq$	0,18	15,64
9	() -	28,7	1. $0 < \leq 50$ 2. $50 < \leq 75$ 3. $75 < \leq 100$ 4. $100 < , \leq 0$	0,16	4,59
10	() -	2,9	1. $10 \leq$ 2. $5 \leq < 10$ 3. $0 \leq < 5$ 4. < 0	0,04	0,116

*

« »

);

7.

«

»*

/					
1	() -	28,14	1. $0 \leq < 50$ 2. $50 \leq < 75$ 3. $75 \leq < 100$ 4. $100 \leq$	0,04	1,125
2	() -	54,9	1. $95 \leq$ 2. $80 \leq < 95$ 3. $65 \leq < 80$ 4. < 65	0,1	5,49
3	()	5,1	1. ≤ 100 2. $100 < \leq 200$ 3. $200 < \leq 300$ 4. $300 <$	0,06	0,306
4	()	102,9	1. $0 < \leq 20$ 2. $20 < \leq 50$ 3. $50 < \leq 75$ 4. $75 < , \leq 0$	0,18	18,5
5	() -	0,19	1. $50 <$ 2. $25 < \leq 50$ 3. $0 \leq \leq 25$ 4. < 0	0,06	0,0114
6	() -	100,4	1. $10 <$ 2. $5 < \leq 10$ 3. $0 < \leq 5$ 4. ≤ 0	0,06	6,024
7	() -	103,91	1. $40 \leq$ 2. $33 \leq < 40$ 3. $10 \leq < 33$ 4. < 10	0,06	6,234
8	() -	103,96	1. $50 \leq$ 2. $40 \leq < 50$ 3. $30 \leq < 40$ 4. $< 30; 85 \leq$	0,18	18,713
9	() -	76,3	1. $0 < \leq 50$ 2. $50 < \leq 75$ 3. $75 < \leq 100$ 4. $100 < , \leq 0$	0,16	12,208
10	() -	3,7	1. $10 \leq$ 2. $5 \leq < 10$ 3. $0 \leq < 5$ 4. < 0	0,04	0,148

*

«

»

•

;

• 4-

8.
*

1		1 615 633,9	1		13,64
2		1 516 837,3	2		6,87
3		830 184	3		4,66
4		736 903	4		4,42
5		447 724	5		1,32

*

• ;

• ;

• ;

• ;

• ;

• ;

1. []: /—
- 6- 2. , 2008. — 351 .
3. /— 2011. — 391 .
2007. — 328 .
4. /— 2- .—
5. , 2003. — 486 .
6. // — 2009. — 19. — . 207-212.
7. // .— 2008. — 1(16). — . 128-131.
8. 17 2005 3755. //
9. — 2000. — 12. — . 14-25 []: / . . .
10. — 2002. — 360 .
11. // .— 2005. — 1. — . 22-28.
11. / . . . // . — 2007. — 9 (75). — . 173-178.

10 2014