

**Shalneva Vlasta Vitalievna,**  
Ph.D. in Economics, associate professor,  
Department of Business Finance and Insurance,  
V.I. Vernadsky Crimean Federal University,  
Simferopol.

### **ASSESSMENT OF BALANCED FINANCIAL PLAN ON THE ENTERPRISE**

« » , -  
:  
The article considers the theoretical basis of a financial plan balanced development on the example of JSC «Zavod Fiolent» and methodological aspects of the calculating the coefficients which characterize these concepts. The matrix Mobley with regard for proposed measures to optimize the company's financial condition is calculated.

*Keywords:* balanced financial plan, financial stability, profitability, the profitability of assets, Matrix Mobley.

(RO ),

$$ROA = \frac{\text{Net Income}}{\text{Average Assets}} \quad (1)$$

$$\text{Net Income} = \text{Revenue} - \text{Expenses} \quad (2)$$

$$\text{Average Assets} = \frac{\text{Beginning Assets} + \text{Ending Assets}}{2} \quad (3)$$

$$ROA = \frac{\text{Revenue} - \text{Expenses}}{\frac{\text{Beginning Assets} + \text{Ending Assets}}{2}} \quad (4)$$

».

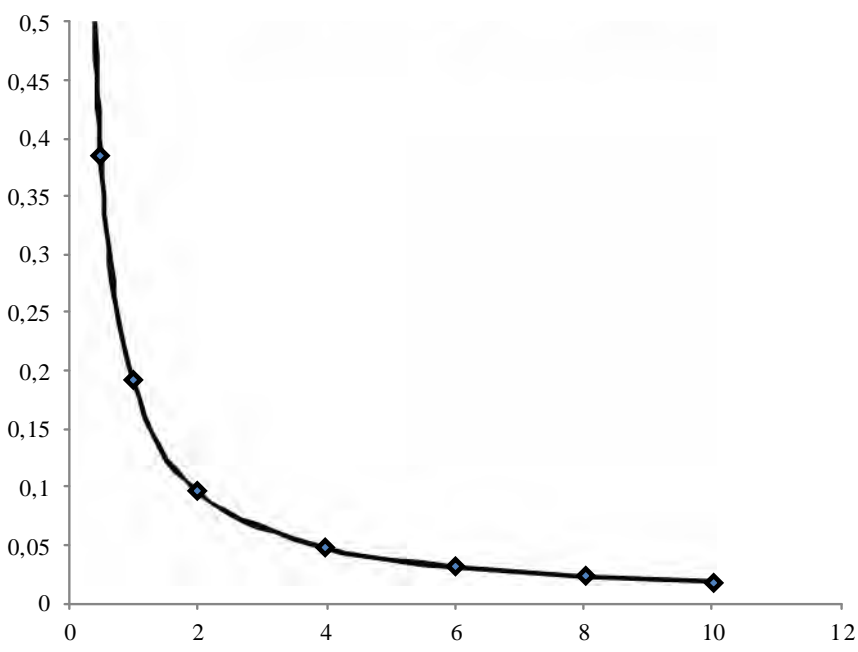
« » 2015 (2) 1,73.

( 3) « » 2015 , 0,11

( 4) « » 2015 19% 0,19

= 6, = 0,019 (19%) = 10 2015 = 0,096 = 2, = 0,032 ( . 1).

ROA 25%,



. 1.

(4) 19% ( - 2364331 . .

236128 . . . . . 58%  
 2015 . . . . .  
 926 794 . . . . .  
 ( ) . . . . . 984 345 . . . . .  
 « « »  
 — 59%  
 2015 — , . . . . . 20 000 . . . . .  
 7 363 . . . . .  
 10% . . . . .  
 47 372 . . . . . 26 663 . . . . .  
 47 372 . . . . .  
 79989 . . . . .  
 2364331 . . . . . 2364331 . . . . .  
 42454 . . . . .  
 58%  
 86327 . . . . . 20000 . . . . .  
 57 952 . . . . . 19% ( 10837 . . . . . ) «  
 »  
 « « »  
 ( . 1).  
 « » 13,2% ( . 2).  
 13,1% — 13,8%.  
 47,5%,  
 1%. 50%.  
 « « « « » . 3.  
 57

1.

« « » , . \*

	-		-		-
	193775	+7363	+20000		221138
-	210			-	397
				+187	
-	5653				5653
	473727		-52109	+47372	478464
	1771				1771
	118217		+2364331	-73885	174369
	53326			+26663	79989
	22564				22564
	682				682
	121082				121082
	431638		-	-20000	497965
	53493		+86327		53493
	1659				1659
	257419	-		-10836	304535
		+57952			
-	122				122
	4807				4807
	869243				984345

\*

2.

« « » , . \*

	2015		, %
	199638	227188	+13,8
	193775	221138	+14,1
	210	397	+89,0
	5653	5653	—
	669605	757157	+13,1
	473727	478464	+1,0
	1771	1771	—
	118217	174369	+47,5
	53326	79989	+50,0
	22564	22564	—
	869243	984345	+13,2

\*

3.

« « », . \*

	2015		, %
	606895	673222	+10,9
	682	682	—
	121082	121082	—
	53493	53493	—
	431638	497965	+15,4
	264007	311122	+18
	—	—	—
:			
	257419	304534	+18,3
	122	122	—
	4 807	4 807	—
	—	—	—
	869243	984345	+13,2

\*

« « » 10,9%.

15,4%.

. 3

18%

« « »

1. // Science Time. — 2016. — 4 (28). — . 99-105.
2. // : , , -  
— 2015. — 4 (33). — . 22-27.
3. : . / . . , . . . — 130 .
4. // . — 2013. — 11. — . 221-227.

- 
5. . . . : / . . . . — . : - , 2012.  
— 273 .
  6. . . . - / . . . . — . :  
, 2013. — 377 .
  7. . . . / . . . . // -  
:  
- — 13 . — : « »,  
2015. — . 152-154.
  8. . . . , . . . . : [ -  
] / . . . . , . . . . — . : , 2011. — 204 . —  
: [finlit.online/osnovyi-finansov-ekonomika/koeffitsientyi-likvidnosti-26754.html](http://finlit.online/osnovyi-finansov-ekonomika/koeffitsientyi-likvidnosti-26754.html) (  
20.10.2016).

2      2016