

• • • • • , , - -
, , , , , - -
, , , , , - -
, , , , , - -
, , , , , - -
, , , , , - -
, , , , , - -
, , , , , - -
, , , , , - -
, , , , , - -
, , , , , - -
, , , , , - -
, , , , , - -
, , , , , - -
, , , , , - -
, , , , , - -
, , , , , - -
, , , , , - -
•
•
, , , , , - -
, , , , , - -
, , , , , - -
, , , , , - -
, , , , , - -
, , , , , - -
, , , , , - -
, , , , , - -
, , , , , - -
13 —
14 , , - , , -
, , , , , - -
,

(.1).

[Redacted]

[Redacted]

[Redacted]

10/20-2117

27.01.1998

759/

[Redacted]

[Redacted]

. 1.

()

10 17.01.2001

25

72 11.02.2010

()

1.

2.

3.

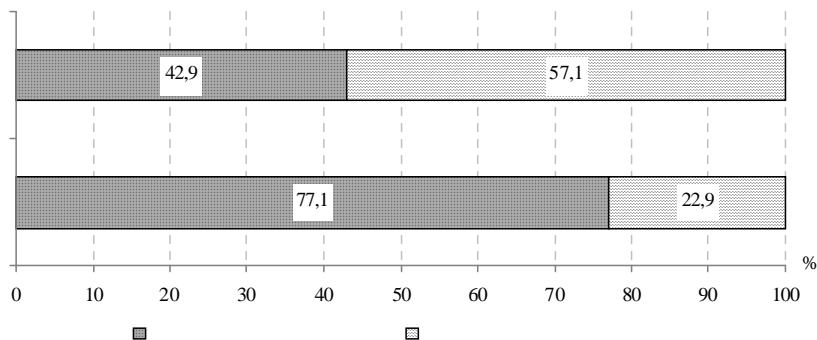
().

— 1793,7 24,8% 17,5%. 2008-2010 64,2% 76,1%, 9,8% 5,4%,

2010 43,7% 2008 12,2%, 42,2% 2010 — 44,9%.

1

	2008		2009		2010		2010 . % 2008 .
		%		%		%	
	2834295,1	64,2	3522465,1	73,2	4628034,1	76,1	163,3
	45488,3	1,0	110083,1	2,3	47746,4	0,8	105,0
	434777,0	9,8	278953,3	5,7	327022	5,4	75,2
	1090515,5	24,8	893750,2	18,6	1061004,4	17,5	97,3
	9607,0	0,2	9436,1	0,2	14236,3	0,2	148,2
	4414682,9	100	4814687,8	100	6078043,2	100	137,7



2.

2010

2

	2006-2010					2010 . 2006 . (+,-)
	2006	2007	2008	2009	2010	
« »	1167	2456	3209	3827	5071	3904
« »	1564	1534	2666,8	2313	2567	1003
« »	802	1177	1928	2482	2759	1957
« »	3789	4571	5699	5309	7336	3547
« »	713,2	1163,2	956	1104	1484,1	770,9
	(+) (-)					
« »	-160	+1149	+983	+1877	+1835	1995
« »	+149	+161	-80,3	-368,8	-505	-654
« »	-405	-862	-1286	-306	-172	233
« »	+1322	+1823	+1690	+991	+2175	853
« »	-24,4	+608,2	-135	+52	-22,6	1,8
	(+) (-)					
« »	+28	-640	-1186	-306	-172	-200
	(+) (-)					
« »	+266	+1490	+1118	+2012	+1907	1641
« »	+178	+190	+230,5	+335,4	+1294	1116
« »	+649	+480	+313	+639	+534	-115
« »	+1592	+1956	+2677	+1094	+2203	611
« »	+178,2	+801,2	+122	+255	+167,2	-11

30

« » « »
 « » « »
 , 2010 . 3

(.3).	« », « »	-
	« », « », « »	-

(.4). (2010) 4

	« »	« - »	« - »	« - »	« - »
« »	0,99	0,59	0,8	0,99	0,89
« », « »	0,64	1,2	1,06	0,7	1,02
	0,34	0,45	0,16	0,23	0,05
	1,57	0,84	0,94	1,42	0,99
	1,57	0,84	1,14	1,43	0,99
	0,99	0,68	0,88	1,00	0,92
	1,01	1,46	1,13	1,00	1,09
	0,52	0,66	0,51	0,53	0,7
	0,01	0,32	0,12	0,002	0,08
	134,8	2,16	7,63	491,4	11,17
	0,99	0,68	0,88	1,00	0,92

1. / — . : , 2005.
 — 304 .
 2. : [.] /
 . — . : , 2009. — 328 .
 3. / — 2- :
 2001 — 147 .

-
4. , 2001. — 387 .
 5. 759/10/20-2117 27.01.1998 . — [] — : http://search.ligazakon.ua/l_doc2.nsf/link1/GDPI1722.html.
 6. 10 17.01.2001 . — [] — : http://search.ligazakon.ua/l_doc2.nsf/link1/ed_2001_01_17/ME01007.html.
 7. 72 11.02.2010 . — [()] — : http://search.ligazakon.ua/l_doc2.nsf/link1/DPA0035.html
 8. , 2008. — 566 .
 9. . — 2- . , 2008. — 208 .

04 2012