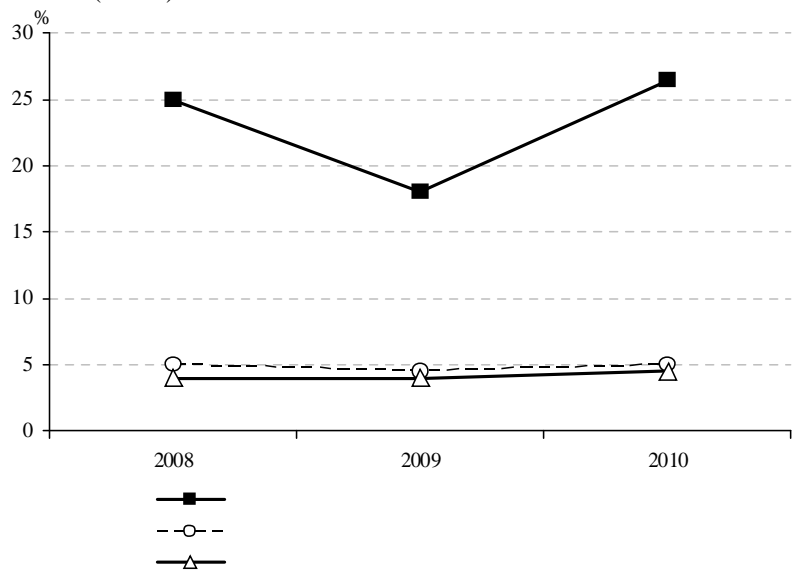


2008-2010 1 17,7-26,9%.

						%
2008	949,9	185,85	46,0143	24,76	4,84	3,90
2009	912,6	172,21	30	17,67	3,33	3,30
2010	1094,6	208,90	56,16	26,88	5,13	4,10

[2-4].

(. 1).



[8].

. 1.

[6].

[1].

) [8].
 , 2008 .
 30%
 43%, 2010 — 55,3% (.2).

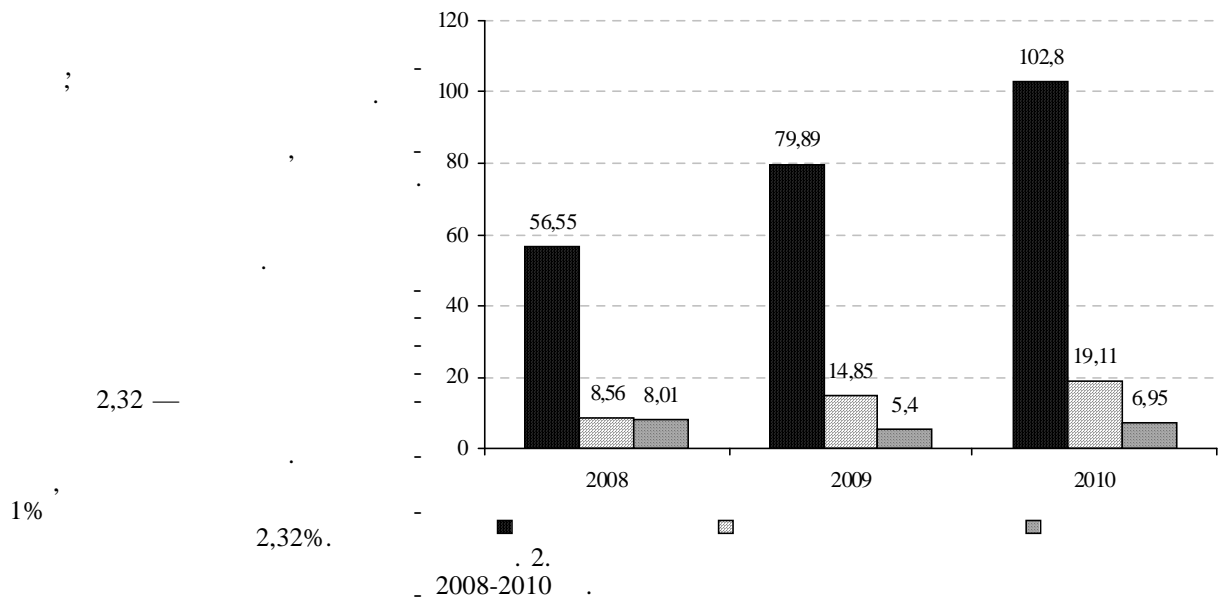
2

2008-2010 .

2008-					
2009					
2008	949,90	185,85	56,55	8,56	8,01
2009	912,60	172,21	79,89	14,85	5,40
2010	1094,60	208,90	102,80	19,11	6,95

-1,59.
 1% 1,59%
 20%,
 2008 . 5,95%, 2009 — 8,75%, 2010 .— 9,39% [2-4].

2009
 , 2010
 4,6% 10,3%.
 . 2.



[1, 5].

() [11, .160].

[10].

()

2

1. . . . / . . . — ∴ ,2010.
- 808 .
2. . . . 2008 . . . / — ∴ -
- 2009.
3. . . . 2009 . . . / — ∴ -
- 2010.
4. . . . 2010 . . . / — ∴ -
- 2011.
5. ∴ . . . /— 3- . . . —
- ∴ - ,2004
6. / . . . , . . . // .— 2010. — .20.2 —
- .194-202
7. . . . / . . . //
- .— 2011. — 1 (10) — .94-99.

-
8. / // . — 2010. — 4(8). — . 207-217.
9. / // . — 2010. — .
- 20.11 — . 101-109 , , //
10. . — 2009. — . 19. — . 483-488. / . // -
11. []/ // (28-29 2010 .)/ :
 « . 2. — . 160. ».— , 2010.
12. . / , — . :
 , 2008. — 368 .

15 2012