

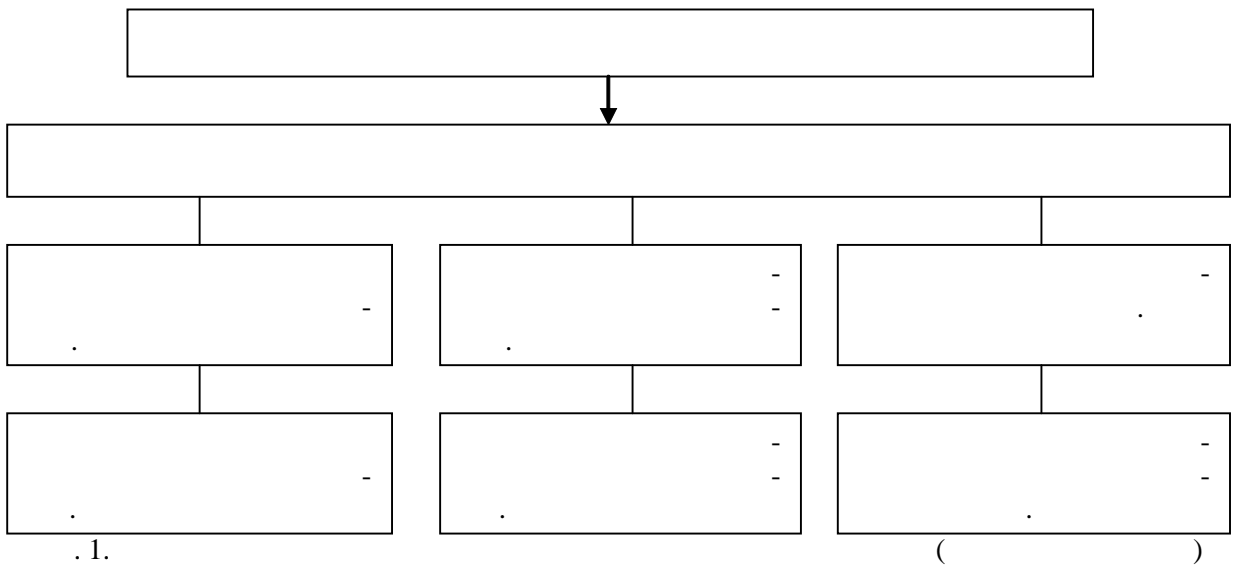
... ,
()
[8, c. 35].

...
[9, c. 135].

« — — », [10, c. 176].

() [11, c. 25].

(.1).



1. .

2. .

« »
« »

3.

».

»

«

».

[12, с. 167].

[12, с. 87].

4.

».

1987 XX «

)

(

[11, с. 34].

»

[11, с. 123]:

(1)

;

;

;

;

;

;

();

().

».

«

5.

».

[11, c. 155]:

- 1)
- 2)
- 3)
- 4)
- 5)

;

() ;

() ;

[10, c. 23].

[10, c. 134].

[13, c. 89].

()

[13, c. 189].

$$= \sum \times \quad (2)$$

;

() « »

6.

[56, c. 125]:

$$= \sum_{i=0}^n a_i \binom{n}{i} \quad (3)$$

1, 2 ...

« »

« ».

$$= (\quad / \quad) \times \quad , \quad (4)$$

— ;
— ;
— ;

$$= \quad / \quad , \quad (5)$$

— ;
— ;

2004-2009 (. 1).

() *
()

	2004	2005	2006	2007	2008	2009
	574,6	699,8	846,8	2482,1	2912,0	3106,1
	265,4	367,2	500,8	1929,2	2499,0	2635,9
	270,8	375,8	488,0	2132,3	2669,2	2823,8
	575,4	800,2	973,8	2058,6	2727,7	2773,1
	531,0	721,0	920,5	2122,3	2613,2	2697,4
	279,9	405,0	544,2	2061,3	2743,3	2812,0
	255,5	374,8	480,9	1977,8	2636,8	2812,0
	554,2	715,4	920,1	2231,6	2866,3	2735,8
-	287,8	396,0	514,8	2005,9	3253,7	2816,9
	439,4	619,2	849,0	2634,5	3019,2	2881,4
	305,9	422,1	544,2	1915,9	2526,0	2712,3
	374,3	513,3	675,9	1827,4	2361,5	2547,0
	377,1	489,3	644,2	2000,1	2730,9	2819,8
	412,2	512,7	690,5	1939,6	2586,1	2728,6
	519,2	649,9	924,7	2261,2	2636,7	2673,6
	447,7	605,7	770,3	2123,6	2715,6	2842,7
	316,8	419,1	581,1	2105,0	2746,0	2950,9
	337,8	452,2	580,7	1892,6	2448,3	2549,5
	226,3	302,6	374,1	1834,9	2485,6	2645,2
	474,9	609,2	751,4	2008,1	2648,9	2630,0
	303,1	408,4	533,7	1952,2	2508,4	2665,0
	292,9	390,1	500,5	2025,6	2632,6	2804,8
	334,8	453,5	598,7	2019,7	2635,5	2721,4
	293,9	415,0	570,4	2091,7	3273,0	2847,6
	301,2	434,4	537,8	1978,5	2523,0	2613,6
.	1615,1	2164,2	3108,1	5772,0	7306,5	5590,9
.	603,3	721,8	978,0	2717,2	3425,7	3070,6

*

[14]

(.2) 2004 3,77 2004
 1,95 2009 1,34 2001
 0,97 2009 1,34 2004 0,97 2009

2

*

	2004	2005	2006	2007	2008	2009
	1,14	1,22	1,12	1,12	1,01	1,08
	0,62	0,64	0,66	0,87	0,86	0,92
	0,63	0,66	0,65	0,96	0,92	0,98
	1,34	1,40	1,29	0,95	0,94	0,97
	1,24	1,26	1,22	0,95	0,90	0,94
	0,65	0,71	0,72	0,93	0,95	0,98
	0,60	0,66	0,64	0,89	0,91	0,98
	1,29	1,25	1,22	1,0	0,99	0,95
-	0,67	0,69	0,68	0,90	1,12	0,98
	1,03	1,08	1,12	1,18	1,04	1,0
	0,71	0,74	0,72	0,86	0,87	0,94
	0,87	0,90	0,89	0,82	0,82	0,89
	0,88	0,86	0,85	0,90	0,94	0,98
	0,96	0,90	0,91	0,87	0,89	0,95
	1,21	1,14	1,22	1,02	0,91	0,93
	1,04	1,06	1,02	0,95	0,94	0,99
	0,74	0,73	0,77	0,95	0,95	1,03
	0,79	0,79	0,77	0,85	0,85	0,89
	0,53	0,53	0,50	0,82	0,86	0,92
	1,11	1,07	0,99	0,90	0,92	0,92
	0,71	0,71	0,71	0,88	0,87	0,93
	0,68	0,68	0,66	0,91	0,91	0,98
	0,78	0,79	0,79	0,91	0,91	0,95
	0,69	0,73	0,75	0,94	1,13	0,99
	0,70	0,76	0,71	0,89	0,87	0,91
.	3,77	3,79	4,11	2,59	2,52	1,95
.	1,21	1,26	1,29	1,22	1,18	1,07

*

[14]

2004 0,53 2004 0,92
 2009 2001 0,60 0,98 2009

2004-2009

(.3).

2004 13,70 7,10
 2009 (.4)

2004-2009

1,89 2001 1,41 2009

1,89 2001 1,41 2009

*

()

	2004	2005	2006	2007	2008	2009
	4951,0	6460,0	8101,0	9932,0	13024,0	15231,2
	4700,0	5966,0	7328,0	8487,0	11162,0	12345,7
	4771,0	6285,0	7397,0	8932,0	11332,0	12123,4
	8609,0	11909,0	15239,0	18397,0	27025,0	31432,1
	9713,0	12490,0	15725,0	17847,0	22821	27345,1
	4397,0	5554,0	6636,0	7838,0	10671,0	11567,0
	4238,0	5373,0	6576,0	7917,0	9950,0	10123,0
	8093,0	10683,0	13369,0	15579,0	20096,0	24345,2
-	5238,0	6916,0	8157,0	8968,0	11488,0	12567,3
	6652,0	8673,0	10918,0	13402,0	11488,0	12223,4
	5122,0	6394,0	7723,0	8921,0	12623,0	13401,2
	5973,0	8131,0	10085,0	11751,0	15673,0	16234,5
	5396,0	6657,0	8351,0	9991,0	12688,0	13456,7
	6424,0	7801,0	9769,0	11242,0	14861,0	16234,5
	7028,0	8619,0	10379,0	12992,0	18417,0	23456,7
	8841,0	11574,0	14330,0	15837,0	19022,0	22345,1
	4817,0	6269,0	7724,0	8875,0	11153,0	14321,5
	5009,0	6497,0	7848,0	9493,0	12633,0	14213,0
	3516,0	4603,0	5819,0	7037,0	9109,0	10231,0
	7182,0	9025,0	11353,0	14404,0	19587,0	24345,6
	4546,0	5713,0	6744,0	7564,0	11128,0	12551,2
	4549,0	5764,0	7023,0	8410,0	11007,0	13456,2
	4853,0	6681,0	8209,0	9382,0	13193,0	16111,5
	3589,0	4654,0	5650,0	7066,0	9393,0	11234,5
	5163,0	6474,0	7714,0	9315,0	12224,0	14567,8
.	23130,0	28780,0	35210,0	47370,0	58564,0	66345,6
.	5847,0	7452,0	10079	12579,1	16148,0	19456,3

*

[14]

2004-2009

-

1,64 2004

1,28 2009

1,45 2004

1,22 2009

2004-2009

2004-2009

2001

0,29,

2001

0,39 0,52 2009

0,61 2009

0,45 2001

0,62 2009

2004-2009

*

	2004	2005	2006	2007	2008	2009
	1,04	1,0	0,9	0,90	0,83	0,91
	0,46	0,50	0,48	0,60	0,61	0,62
	0,47	0,50	0,47	0,70	0,66	0,66
	1,81	2,0	1,94	1,39	1,61	1,67
	1,89	1,90	1,89	1,39	1,30	1,41
	0,45	0,50	0,47	0,59	0,64	0,62
	0,40	0,40	0,41	0,57	0,57	0,54
	1,64	1,60	1,61	1,27	1,26	1,28
-	0,55	0,60	0,55	0,66	0,82	0,68
	1,07	1,10	1,21	1,29	0,76	0,67
	0,57	0,60	0,55	0,63	0,70	0,70
	0,82	0,90	0,89	0,79	0,81	0,79
	0,74	0,70	0,70	0,73	0,76	0,73
	0,97	0,90	0,88	0,80	0,84	0,85
	1,33	1,20	1,25	1,07	1,06	1,20
	1,45	1,50	1,44	1,23	1,13	1,22
	0,56	0,60	0,59	0,68	0,67	0,81
	0,62	0,60	0,60	0,66	0,68	0,69
	0,29	0,30	0,28	0,47	0,50	0,52
	1,25	1,17	1,11	1,06	1,14	1,23
	0,50	0,50	0,47	0,54	0,61	0,64
	0,49	0,48	0,46	0,62	0,63	0,72
	0,59	0,65	0,64	0,69	0,76	0,84
	0,39	0,41	0,42	0,54	0,67	0,61
	0,57	0,60	0,54	0,67	0,67	0,73
.	13,70	13,30	14,30	10,0	9,36	7,10
.	1,29	1,15	1,29	1,25	1,21	1,14

*

[14]

1. (-) : /
. — , 2005. — 240 .
2. : -
/ — , 2006. — 584 .
3. : /
. — , 2006. — 393 .
4. : .
/ — , 2009. — 608 .
5. : . /
. — : « - » , 2005. — 642 .
6. 08. 07. 2010 . 2456 [. . . .] : http://www.zakon1.rada.gov.ua/cgi-bin/laws/main.cgi.
7. : , , : / -
— , 2001. — 304 .
8. / -
// — 1995. — 9. — . 105–108.
9. / // -
. — 2000. — . 23–27.

10. : / . . , 2007. — 213 .
11. : - , 2004. — 268 . / . . :
12. : . — , 2006. — 163 . / . . , . . :
13. : / . . . — , 2005. — 149 . : . / . .
14. 2005-2009 : / [. . , . . , . . - .]. — : , 2006. — 443 .