

338.27

2000-2010

[1].

(.1).

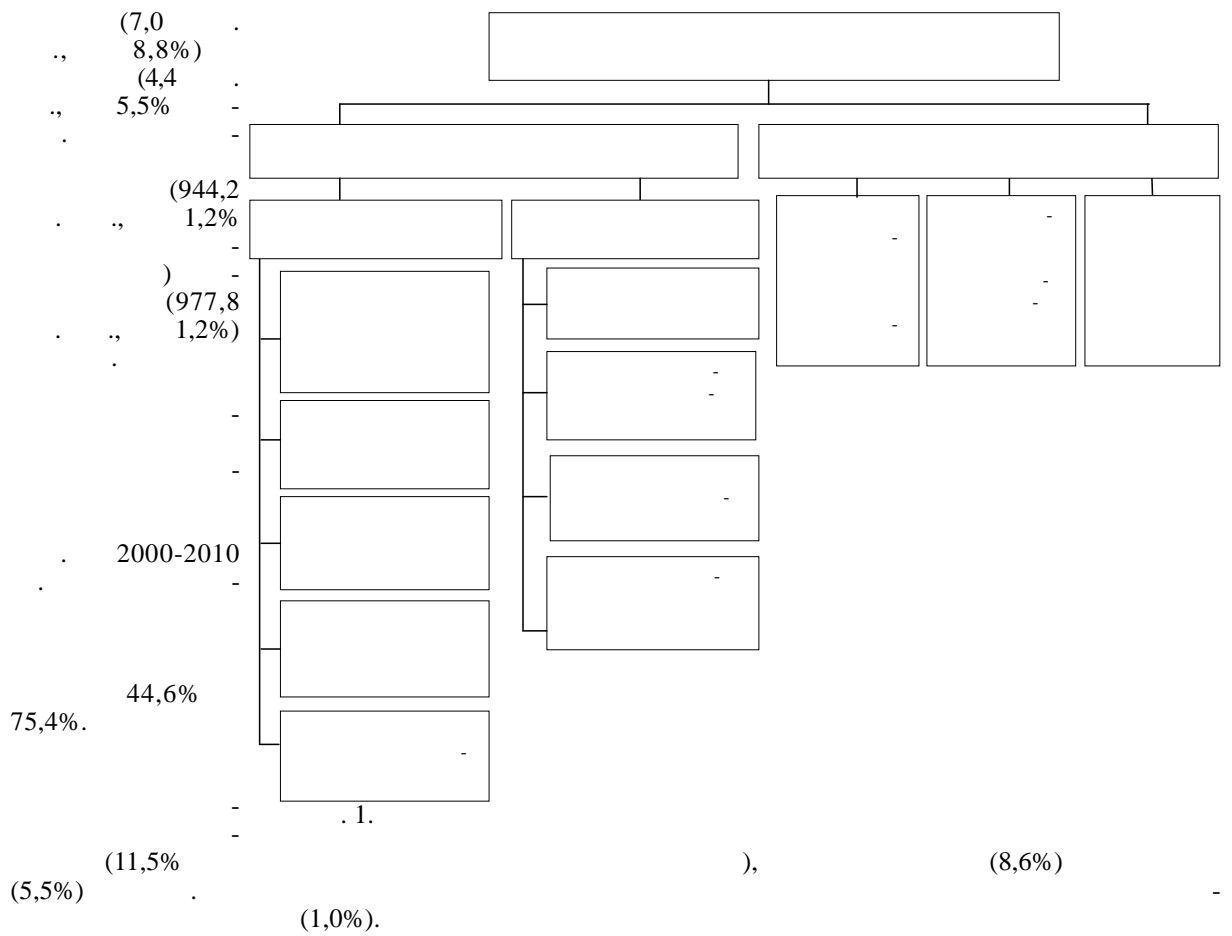
(, , , -)

2000-2010

1,6 5,6
(8,1)

8,9
(8,6 . ., 10,7%

(8,5)
) 2010



2010 . 2,8%, 2,3 5,1%. 2006 . 2000 . 2005 .

(2010 .) (1,8 .)

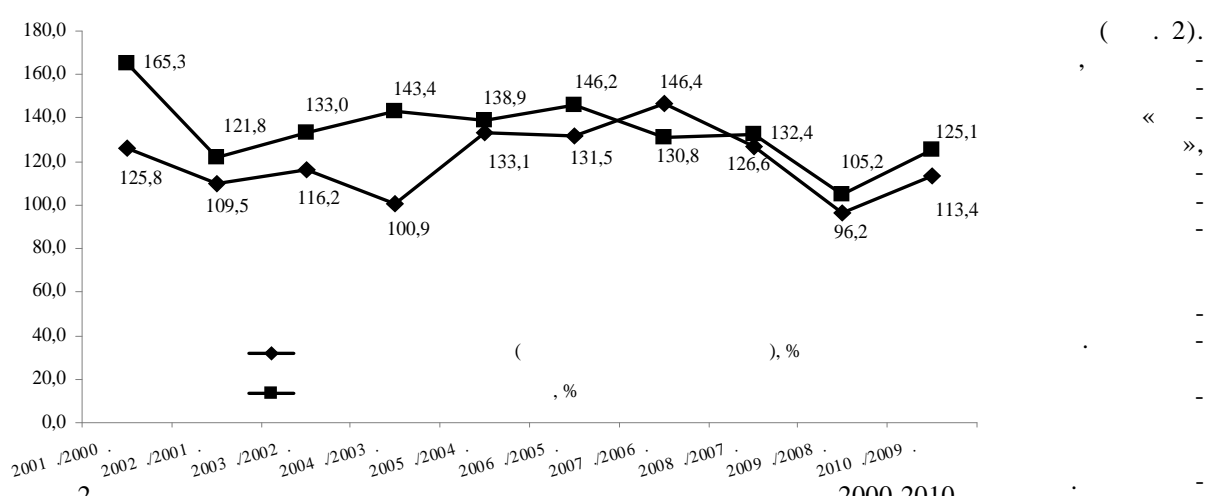
1,3% 2010 . 2011 . 3,6% 2000 .

5- , : [2, c. 96].

4,1% 2000 . 15,9% — 2010 .

2010 . 57,3 . 101,2% (115,1% 23

), (110,1%), (108,6%) 3,5% 3,3%. 29,0% (2000 .) 49,1% (2010 .).



2000-2010 13-15, 2000-
 1990- [3, . 13].
 2000-2010
 9,6 8,4
 105,0%,
 2000-2006
 2006
 87,8%
 2010 18,5
 75,7%
 (2007 .) 39,2% (2009 .). 2010
 9,5% 7,9
 (.) 1.
 1
 2000
 10,0%
 2001-2010
 2005 11,8%, 13,4-13,9%.
 2005-2010
 5,4% 2,3%. 2010 129,2
 [4, . 8],

	2000 .	2005 .	2006 .	2007 .	2008 .	2009 .	2010 .
	170070	441452	544153	720731	948056	913345	1095000
	16994	52074,7	72364,2	96511,2	126906,2	127187,8	152043,1
	10,0	11,8	13,3	13,4	13,4	13,9	13,9

