

2002-2004

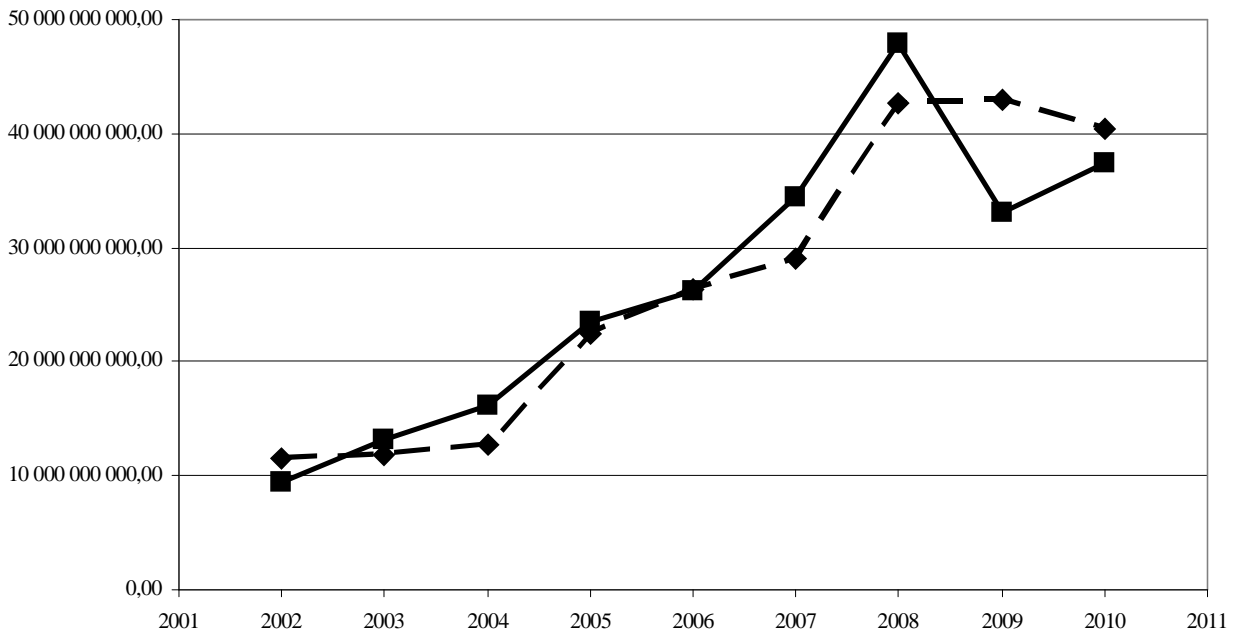
Показник	2002				2003				2004			
	План		Факт		План		Факт		План		Факт	
	Виконання, %	Виконання, %	Виконання, %	Виконання, %	Виконання, %	Виконання, %	Виконання, %	Виконання, %	Виконання, %	Виконання, %	Виконання, %	
Податок на додану вартість	12 887 831 700,00	13 471 185 896,00	104,53%	13 652 000 000,00	12 598 087 847,68	92,28%	19 843 800 000,00	16 733 541 097,34	84,33%			
Податок на прибуток підприємств	11 566 475 920,00	9 398 284 745,00	81,25%	11 866 890 712,00	13 237 238 151,09	111,55%	12 741 663 351,00	16 161 733 947,27	126,84%			
Податок з доходів фізичних осіб	11 052 449 018,00	10 823 943 221,00	97,93%	13 209 503 125,00	13 521 316 005,00	102,36%	13 090 584 777,00	13 213 286 481,39	100,94%			
Надходження Зведеного бюджету України	65 153 896 054,00	61 954 277 957,00	95,09%	52 757 092 888,00	54 320 999 716,02	102,96%	91 369 628 755,00	91 529 412 534,15	100,17%			

2005-2007

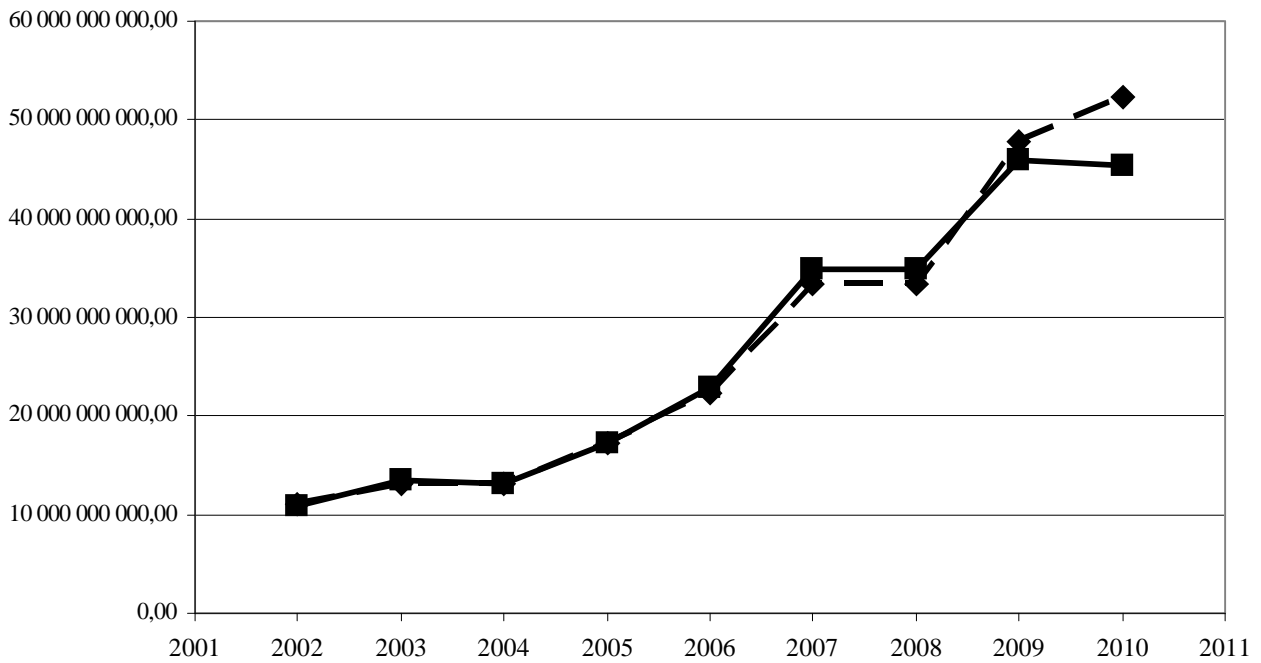
Показник	2005				2006				2007			
	План		Факт		План		Факт		План		Факт	
	Виконання, %	Виконання, %	Виконання, %	Виконання, %	Виконання, %	Виконання, %	Виконання, %	Виконання, %	Виконання, %	Виконання, %	Виконання, %	
Податок на додану вартість	33 450 882 600,00	33 803 768 153,68	101,05%	44 969 757 032,00	50 396 729 475,19	112,07%	65 122 466 300,00	59 382 807 577,43	91,19%			
Податок на прибуток підприємств	22 428 286 388,00	23 463 997 513,68	104,62%	26 328 433 047,06	26 172 049 459,99	99,41%	29 006 586 357,88	34 407 208 825,81	118,62%			
Податок з доходів фізичних осіб	17 274 062 924,00	17 325 222 346,34	100,30%	22 398 978 835,65	22 791 141 754,24	101,75%	33 365 571 991,59	34 782 068 903,78	104,25%			
Надходження Зведеного бюджету України	135 784 011 282,00	134 183 217 366,12	98,82%	171 811 458 981,78	171 811 458 981,78	101,68%	217 587 351 360,87	219 936 519 995,27	101,08%			

2008-2010

Показник	2008				2009				2010			
	План		Факт		План		Факт		План		Факт	
	Виконання, %	Виконання, %	Виконання, %	Виконання, %	Виконання, %	Виконання, %	Виконання, %	Виконання, %	Виконання, %	Виконання, %	Виконання, %	
Податок на додану вартість	99 292 722 384,00	92 082 618 591,21	92,74%	97 642 994 107,00	84 596 655 849,05	86,64%	88 292 502 300,00	75 781 911 380,59	85,83%			
Податок на прибуток підприємств	42 717 505 033,69	47 856 819 450,11	112,03%	42 965 970 715,80	33 048 030 427,37	76,92%	40 467 823 056,67	37 386 857 831,71	92,39%			
Податок з доходів фізичних осіб	47 724 293 024,67	45 895 759 401,72	96,17%	46 091 855 385,02	44 485 269 162,19	96,51%	52 262 830 375,08	45 320 792 721,62	86,72%			
Надходження Зведеного бюджету України	306 272 749 652,44	297 893 001 266,64	97,26%	324 696 547 570,87	272 967 003 903,27	84,07%	319 556 181 096,28	281 961 682 022,75	88,24%			



. 2.
2002 2010 .



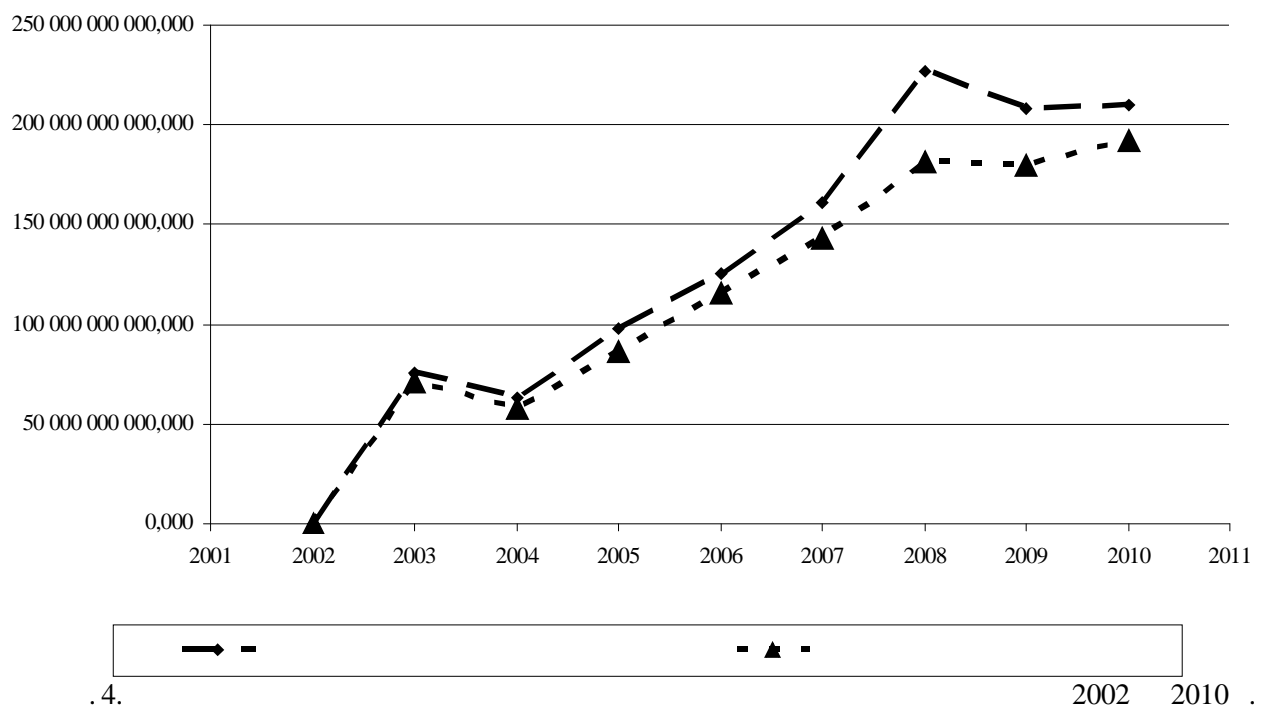
. 3.
2002 2010 .

: - , - ; - , -

2002 2010 , 1-3.
 .4.
 : 2007 — 30,52%, 2008 — 31,42%, 2009 — 29,84%.
 2010 1070 . ,
 — 109,4.

2010 , 26,4%.

(2002-2009 ,
),
 (. 5-6).



2010 — 209 940 924 650,60 . ,
 191 902 124 909,14 .
 18 . . .

2002 2009

Показник	2002		2003		2004		2005		2006		2007		2008		2009	
	Індекс цін, %	Номінальні	Індекс цін	Номінальні	Індекс цін	Номінальні	Індекс цін	Номінальні	Індекс цін	Номінальні	Індекс цін	Номінальні	Індекс цін	Номінальні	Індекс цін	Номінальні
Номінальний ВВП, млрд. грн	100,8	225,81	105,2	267,34	109	345,11	113,5	441,45	109,1	544,15	112,8	720,73	125,2	948,06	115,9	914,72
Реальний ВВП, млрд. грн	224,02	224,02	254,13	254,13	316,62	316,62	388,94	388,94	498,77	498,77	638,95	638,95	757,23	757,23	789,23	789,23
Державне навантаження на економіку, %	27,44%	27,44%	20,32%	20,32%	26,52%	26,52%	30,40%	30,40%	31,57%	31,57%	30,52%	30,52%	31,42%	31,42%	29,84%	29,84%

(2002-2005 .)

Податкові надходження	2002		2003		2004		2005	
	Індекс цін	Номінальні	Індекс цін	Номінальні	Індекс цін	Номінальні	Індекс цін	Номінальні
	1,01	45032266,85	1,05	75285792129,44	1,09	63161719597,62	1,14	98065165143,55
								86401026558,19

(2006-2009 .)

Податкові надходження	2006		2007		2008		2009	
	Індекс цін	Номінальні	Індекс цін	Номінальні	Індекс цін	Номінальні	Індекс цін	Номінальні
	1,09	115254895617,88	1,13	161264178400,90	1,25	227164843551,10	1,16	208073212833,63
								179528225050,59

(AR-)

(AR-)

[1].

Microsoft Excel

Microsoft Office

-
-

S-

()

2011 2012

$$\hat{y}_t = a_0 + a_1 t + a_2 t^2, \tag{1}$$

\hat{y}_t — ;
 a_0, a_1, a_2 — ;
 t^2, t — ($t = 1, 2, \dots, n$).

$$\hat{y}_t = -306478057,16 t^2 + 1240281895,34748 t - 1254675942,830620,00 \tag{2}$$

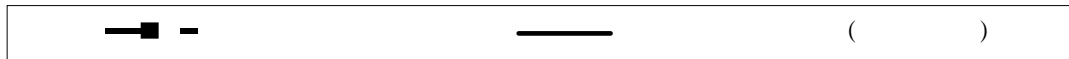
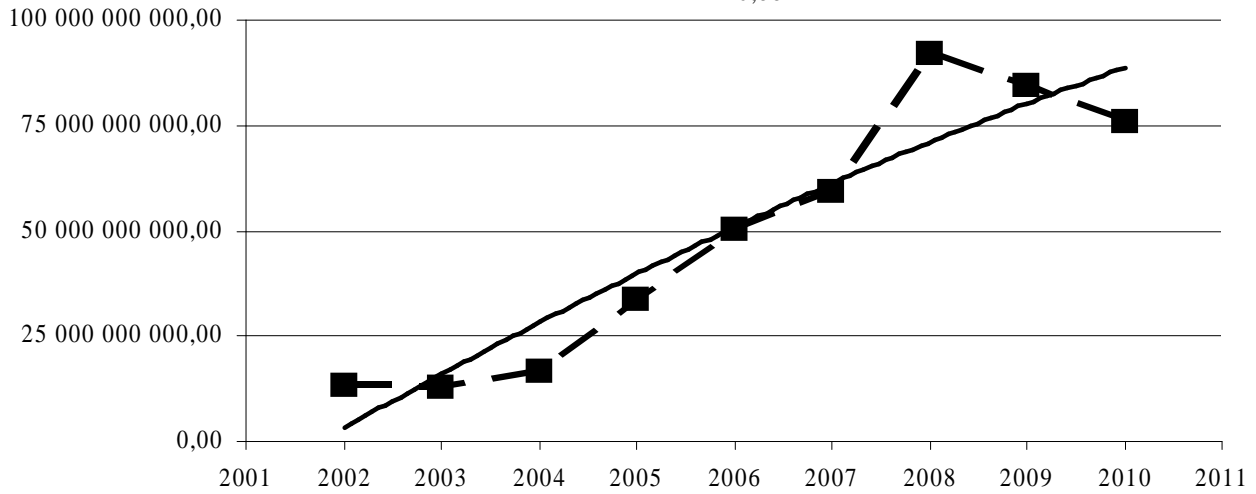
$$\hat{y}_t = 283\,942\,104,79 t^2 - 1134\,247\,305\,407,89 t + 1132\,731\,445\,193\,160,00 \quad (3)$$

$$\hat{y}_t = -417\,120\,186,10 t^2 + 1\,677\,581\,520\,810,29 t - 1\,686\,692\,312\,296\,680,00 \quad (4)$$

. 5-7.

$$y = -306478057,16x^2 + 1240281895347,48x - 1254675942830620,00$$

$$R^2 = 0,88$$

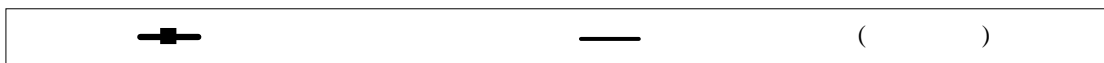
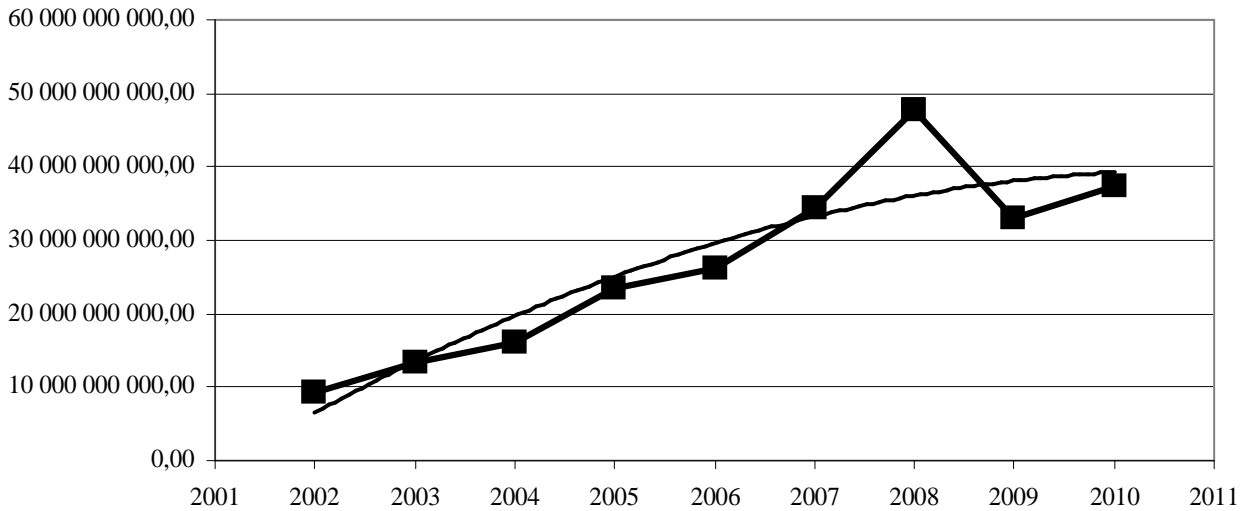


. 5. 2002

2010 .

$$y = -417\,120\,186,10x^2 + 1\,677\,581\,520\,810,29x - 1\,686\,692\,312\,296\,680,00$$

$$R^2 = 0,84$$



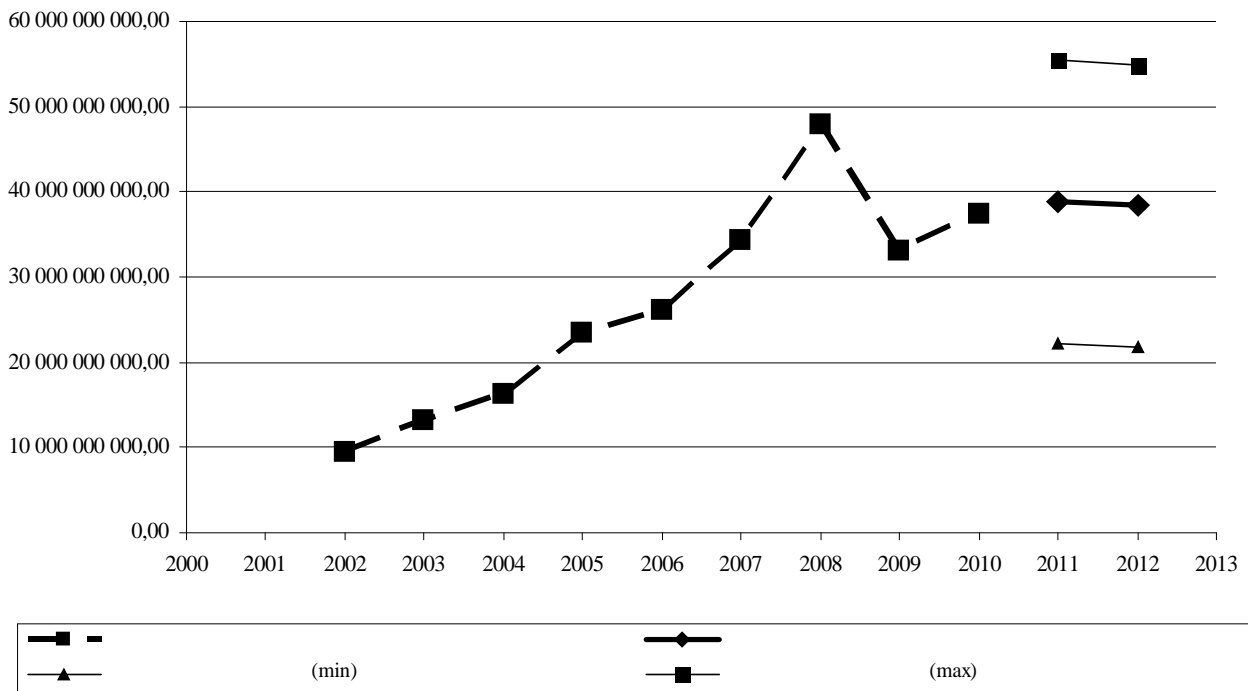
. 6. 2002

2010 .

() t,

39 621 936 474,03 ., 2012 — 39 128 948 618,52 . : 2011 —
 1 , 2012 21% . 1 2011 23% ,

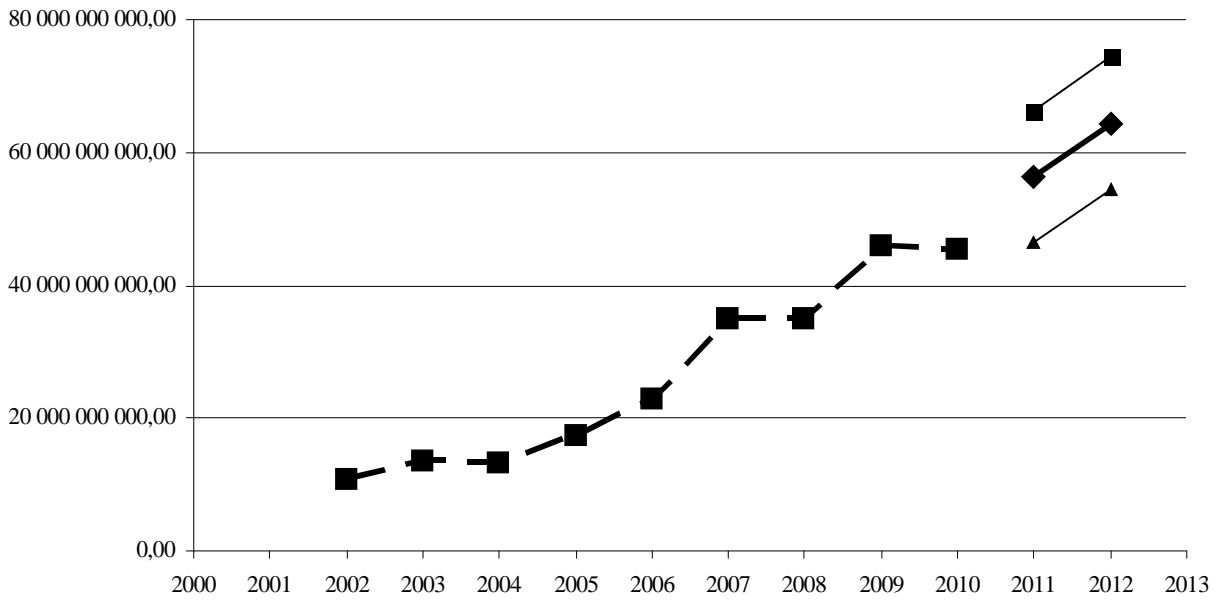
2012 — 38 346 369 646 . : 2011 — 38 829 497 45 .
 .9.



.9. () 2011-2012 .

56 342 766 858,30 ., 2012 — 64 394 549 004,19 . : 2011 —
 . (.10.

1. : 2
2. 88 . . 2010
103 . 2012 .
3. 61 . 139 . ., . 48 .
4. 2010 64 . . 2012 . 46 74 . .
 .128 . . 2011-2012 , 39 , .280 . . 2010 , 39
 . 2012 . 23 . 55 . .



10. 2011-2012 .

1. : . — : , 2003. — 407 .
2. : / . . ,
3. — , 2002. — 94 .
4. : 08.03.02 / . . ; . . — . , 2000. — 18 . / . . ,
5. — . , 2004. — 344 .
6. : . . / . . , . . , . . ; . . — : , 2006. — 240 .
7. : « . . » , 2006. — 319 .
8. : 08.00.08 / . . ; . . . « . . . » . — . , 2009. — 20 .
9. : 08.04.01 / . . ; . . . — . — . , 2006. — 20 .
10. : 08.02.03 / . . ; . . . — . — . , 2002. — 17 .
11. : 2542-14, 01.01.2011– [. — : http://zakon.rada.gov.ua. , 2004. — 454 .