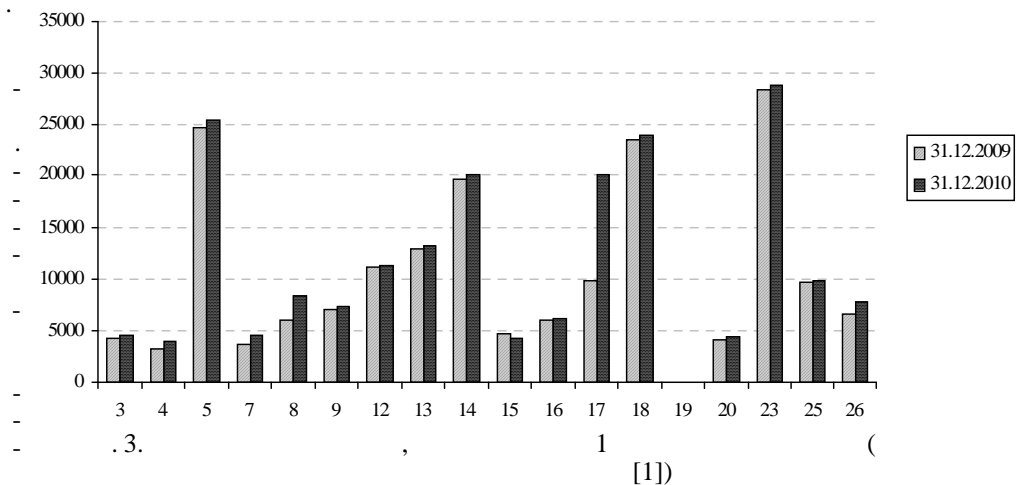


2010 450 1240998.

2009 1279,7 25412 1285,8 24735

17,4 411 1

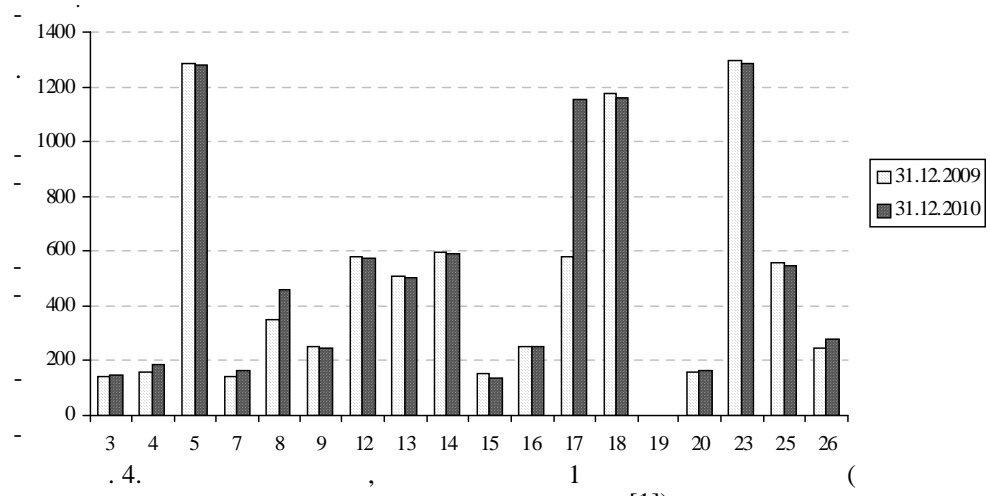
2



\*

| Регіон                   | Код регіону | 31.12.2009         |  |  | 31.12.2010         |  |  | абсолютне відхилення (+/-)                               |  |
|--------------------------|-------------|--------------------|--|--|--------------------|--|--|--|--|
|                          |             | Кількість компаній | Кількість громадян, що припадає на 1 тис. осіб | Кількість підприємств, що припадає на 1 компанію | Кількість компаній | Кількість громадян, що припадає на 1 компанію, тис. осіб | Кількість підприємств, що припадає на 1 компанію | Кількість громадян, що припадає на 1 компанію, тис. осіб | Кількість підприємств, що припадає на 1 компанію |
| Дніпропетровська обл.    | 3           | 24                 | 139,8  | 4233,8   | 23                 | 144,9  | 4506,2   | 5,1  | 272,4  |
| Донецька обл.            | 4           | 29                 | 154  | 3181,5   | 24                 | 184,1  | 3937,8   | 30,1   | 756,3  |
| Житомирська обл.         | 5           | 1                  | 1285,8   | 24735  | 1                  | 1279,7   | 25412  | -6,1   | 677  |
| Запорізька обл.          | 7           | 13                 | 139,3  | 3695   | 11                 | 163,6  | 4471,1   | 24,3   | 776,1  |
| Івано-Франківська обл.   | 8           | 4                  | 345,2  | 6070,2   | 3                  | 459  | 8320,3   | 113,8  | 2250,1   |
| Київська обл.            | 9           | 7                  | 245,9  | 7068,2   | 7                  | 244,5  | 7364,1   | -1,4   | 295,9  |
| Луганська обл.           | 12          | 4                  | 577,9  | 11061,2  | 4                  | 571,6  | 11315  | -6,3   | 253,8  |
| Львівська обл.           | 13          | 5                  | 509,9  | 12855,4  | 5                  | 505,2  | 13151,6  | -4,7   | 296,2  |
| Миколаївська обл.        | 14          | 2                  | 594,7  | 19617,5  | 2                  | 591,2  | 20010,5  | -3,5   | 393  |
| Одеська обл.             | 15          | 16                 | 149,4  | 4702,1   | 18                 | 132  | 4290,8   | -17,4  | -411,3   |
| Полтавська обл.          | 16          | 6                  | 249,9  | 6048,1   | 6                  | 246,6  | 6147,3   | -3,3   | 99,2   |
| Рівненська обл.          | 17          | 2                  | 575,8  | 9771,5   | 1                  | 1151,4   | 20106  | 575,6  | 10334,5  |
| Сумська обл.             | 18          | 1                  | 1172,3   | 23412  | 1                  | 1159,3   | 23824  | -13  | 412  |
| Тернопільська обл.       | 19          | 0                  | —  | —  | 0                  | —  | —  | —  | —  |
| Харківська обл.          | 20          | 18                 | 153,8  | 4148,5   | 17                 | 161,1  | 4464,3   | 7,3  | 315,8  |
| Черкаська обл.           | 23          | 1                  | 1295,2   | 28378  | 1                  | 1281,7   | 28860  | -13,5  | 482  |
| Чернігівська обл.        | 25          | 2                  | 554,8  | 9682,5   | 2                  | 544,8  | 9854,5   | -10  | 172  |
| АР Крим і м.Севастополь* | 26          | 8                  | 245,6  | 6551,7   | 7                  | 279,2  | 7711   | 33,6   | 1159,3   |

[1]



[1)  
[3, . 24].

•

•

(

100 . .);

•

•

•

[4, c. 26].

•

•

•

•

[5, . 21].

•

•

•

[3, . 24].

1. ].— : [http:// www.ukrstat.gov.ua/](http://www.ukrstat.gov.ua/) .— [

- 
2. ].— : [http:// dfp.gov.ua](http://dfp.gov.ua) .— [ -
  3. . . .— [ / . . // -
  4. . . .— 2008. — 6. — .26. , , / . . // -
  5. .— 2009. — 2. — .21. / . . // -

17 2012